



N a r o d o w y B a n k P o l s k i

Departament Statystyki

2004-09-30

INFORMACJA O KWARTALNYM BILANSIE PŁATNICZYM NA BAZIE TRANSAKCJI

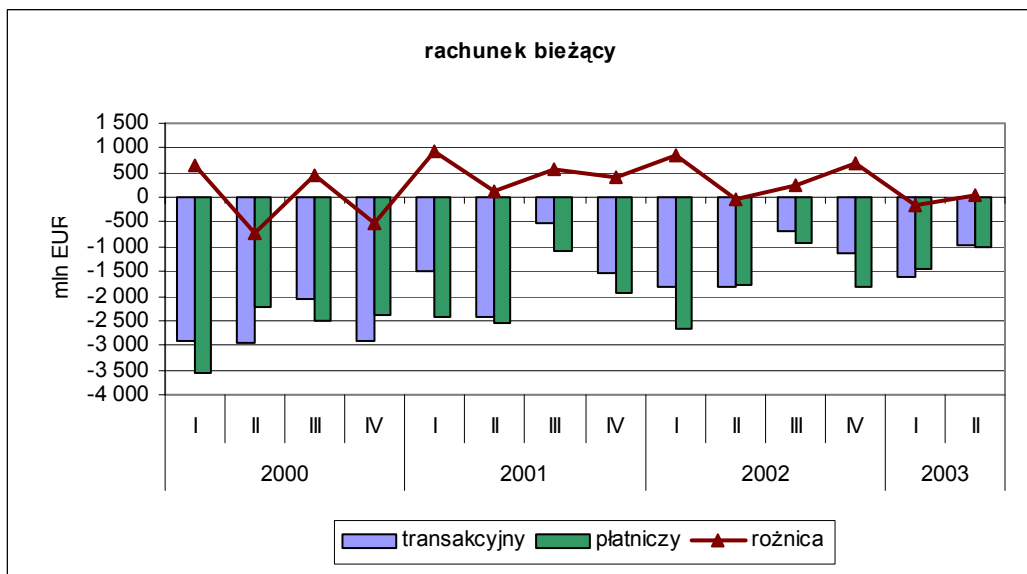
Narodowy Bank Polski po raz pierwszy przedstawił bilans płatniczy na bazie transakcji dla okresów kwartalnych. Bilans ten był dotychczas prezentowany wyłącznie dla okresów rocznych. Sporządzanie kwartalnego bilansu płatniczego jest wypełnieniem standardów w zakresie statystyki bilansu płatniczego obowiązujących kraje Unii Europejskiej. Prezentowane dane obejmują okres od I kw. 2000 r. do III kw. 2003 r.

Bilans płatniczy jest zestawieniem statystycznym, które prezentuje, według szczegółowego schematu, dane o finansowych i niefinansowych transakcjach między podmiotami polskimi i zagranicznymi. Bilans płatniczy na bazie transakcji jest sporządzany na podstawie płatności zrealizowanych przez polski system bankowy oraz informacji pochodzących ze sprawozdań polskich podmiotów, uczestniczących w obrotach z zagranicą i obejmuje wartość transakcji zagranicznych zrealizowanych w okresie sprawozdawczym. Są to zarówno transakcje związane z przepływem dewiz, jak też rozliczane poprzez wzajemne kompensowanie należności i zobowiązań, a także realizowane na kredyt oraz nieodpłatnie. W bilansie tym ujmowane są także obroty na rachunkach bankowych polskich przedsiębiorstw w bankach za granicą oraz inne zmiany należności i zobowiązań zagranicznych. Szczególnie istotne różnice w źródłach danych pomiędzy bilansem płatniczym na bazie transakcji a bilansem płatniczym na bazie płatności występują w pozycji *towary*, gdzie w bilansie płatniczym na bazie transakcji podstawą do szacowania wielkości eksportu i importu są dane statystyki celnej oraz w *usługach* w pozycji *podróże zagraniczne*, gdzie szacunki oparte są na danych z Instytutu Turystyki. W związku z faktem, że bilans płatniczy na bazie transakcji stanowi źródło danych do wyliczania niektórych agregatów (eksport netto) w

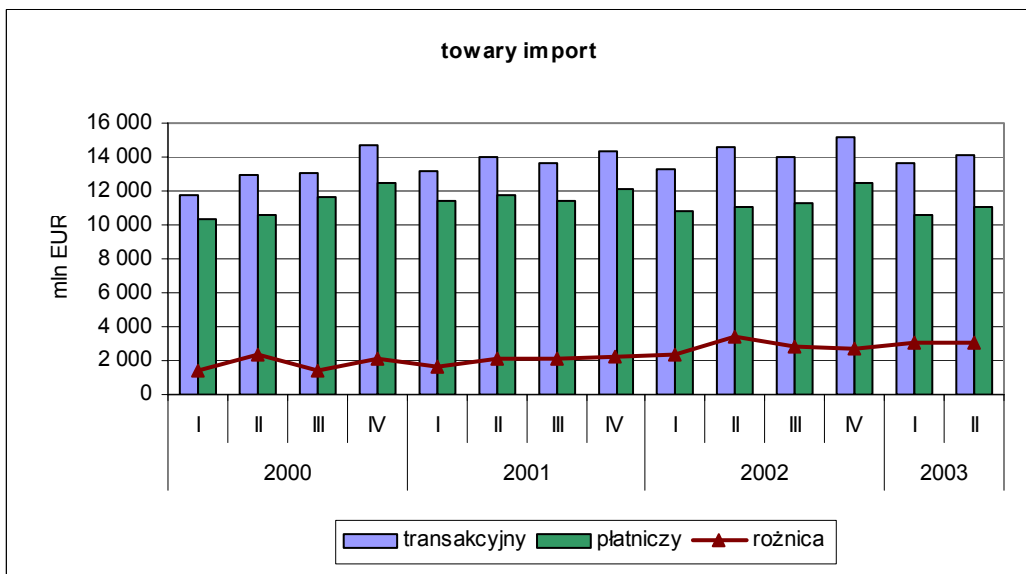
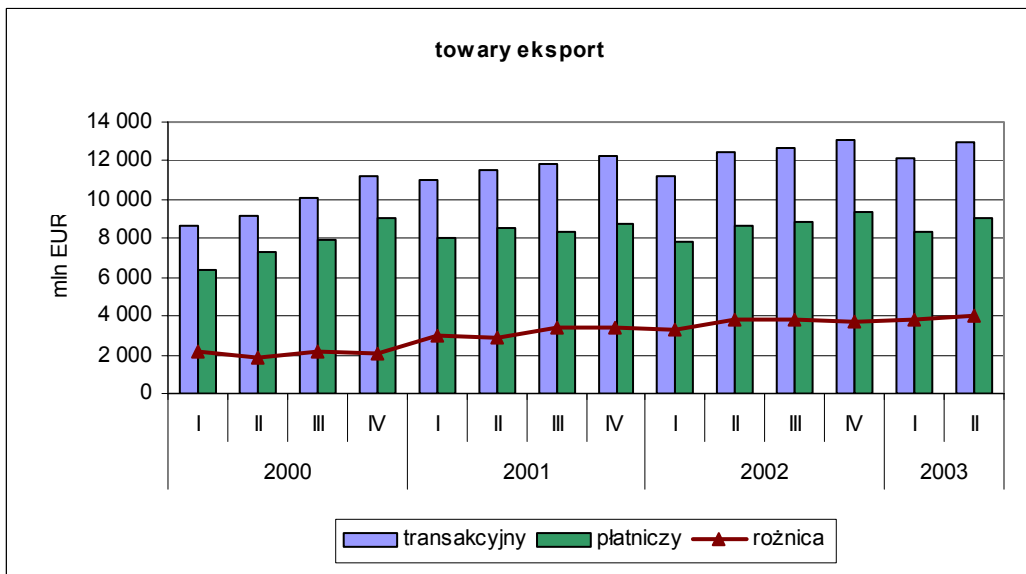
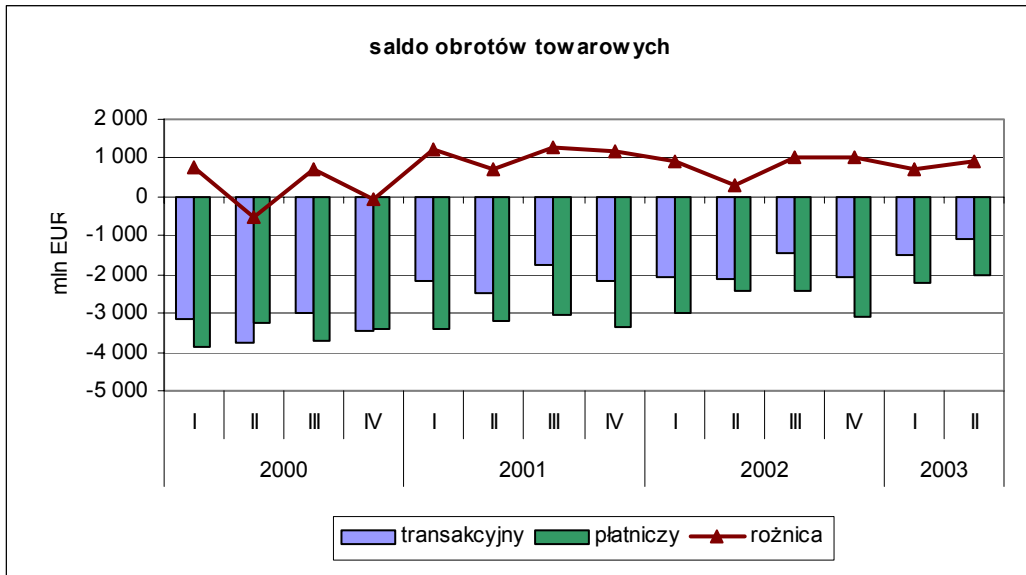
systemie rachunków narodowych, szacunki tych agregatów zostały dokonane wspólnie przez NBP i GUS. Szczegółowe informacje o różnicach w źródłach danych do bilansu płatniczego na bazie płatności oraz na bazie transakcji zawiera załączona tablica.

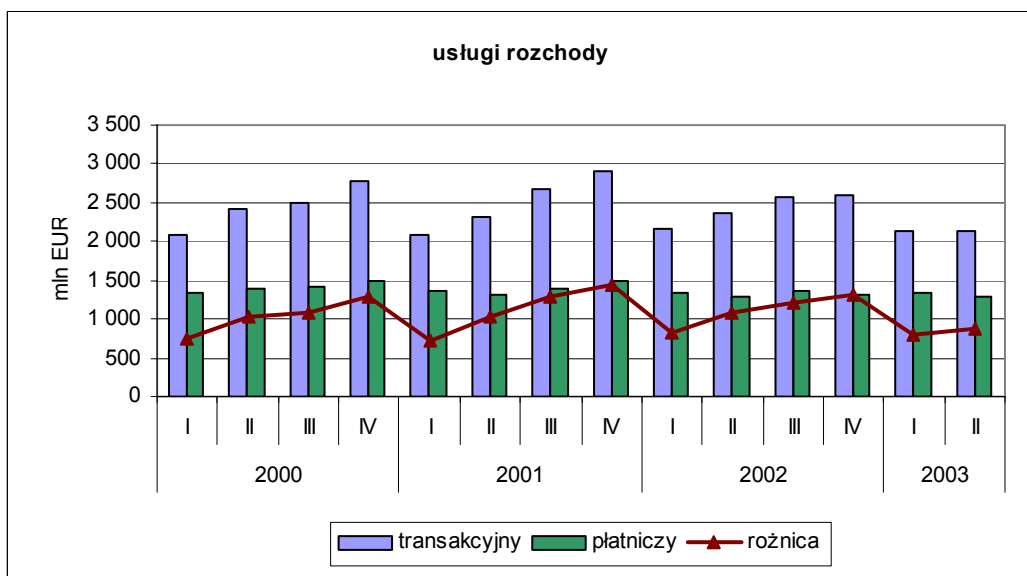
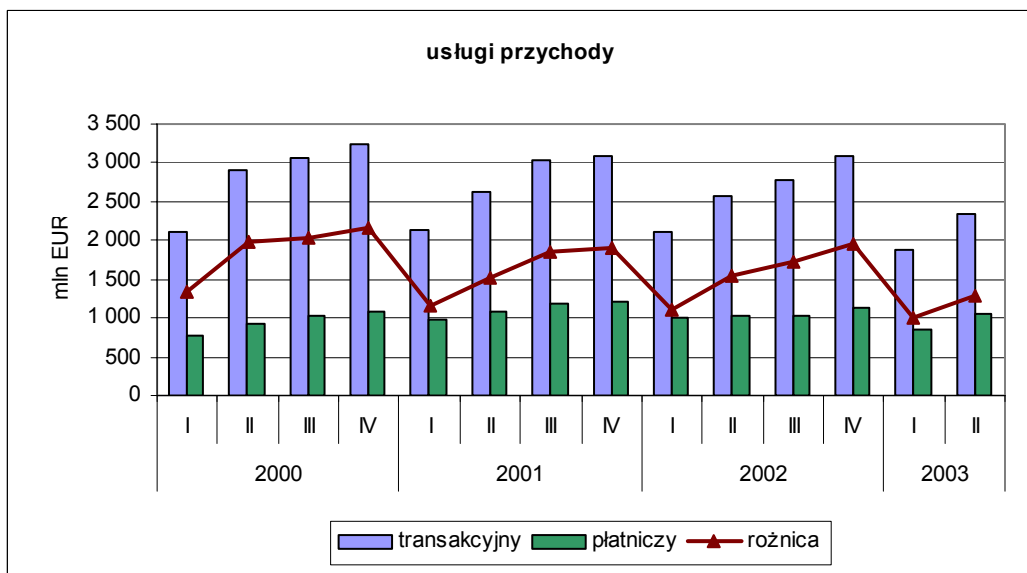
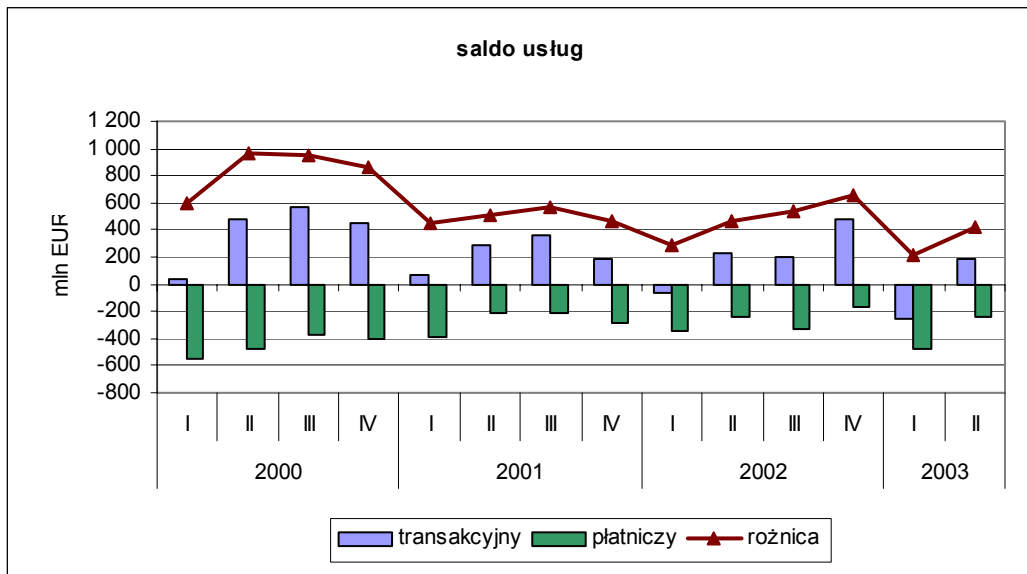
Analiza publikowanych danych wskazuje, iż różnice pomiędzy danymi bilansu płatniczego na bazie transakcji oraz bilansu płatniczego na bazie płatności są największe w przypadku rachunku bieżącego. Rozbieżności pomiędzy komponentami rachunku bieżącego obu bilansów występują przede wszystkim w pozycjach: towary i usługi. Ponadto w bilansie na bazie płatności występuje niestandardowa pozycja *niesklasyfikowane obroty bieżące*¹. Szczegółowe informacje o kształtowaniu się poszczególnych pozycji bilansu płatniczego przedstawiają poniższe wykresy.

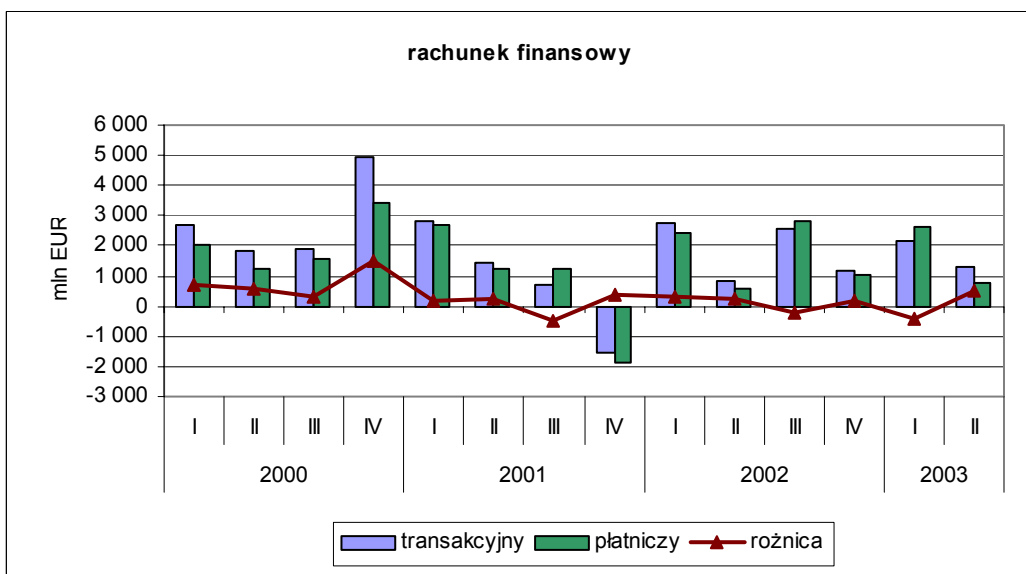
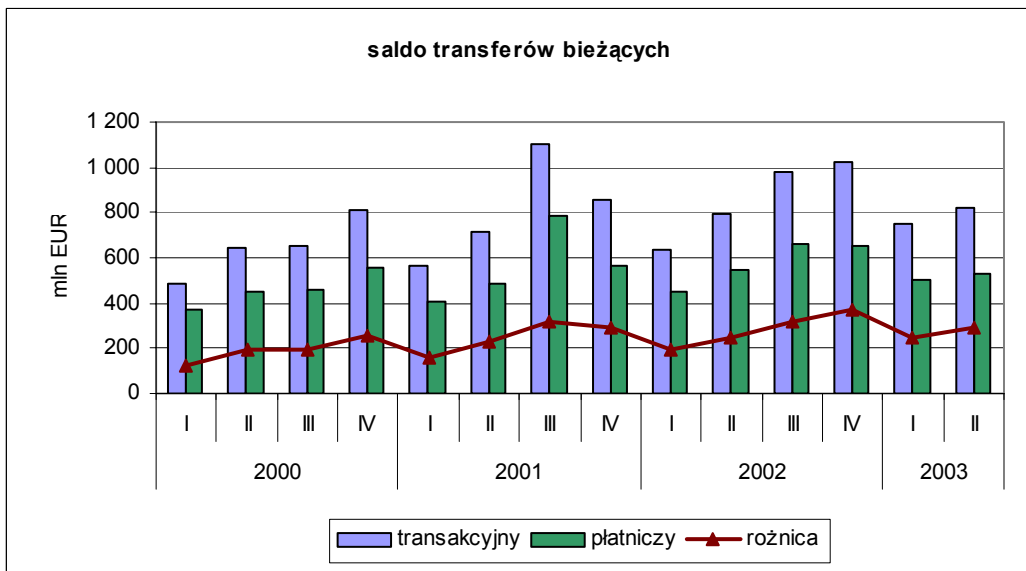
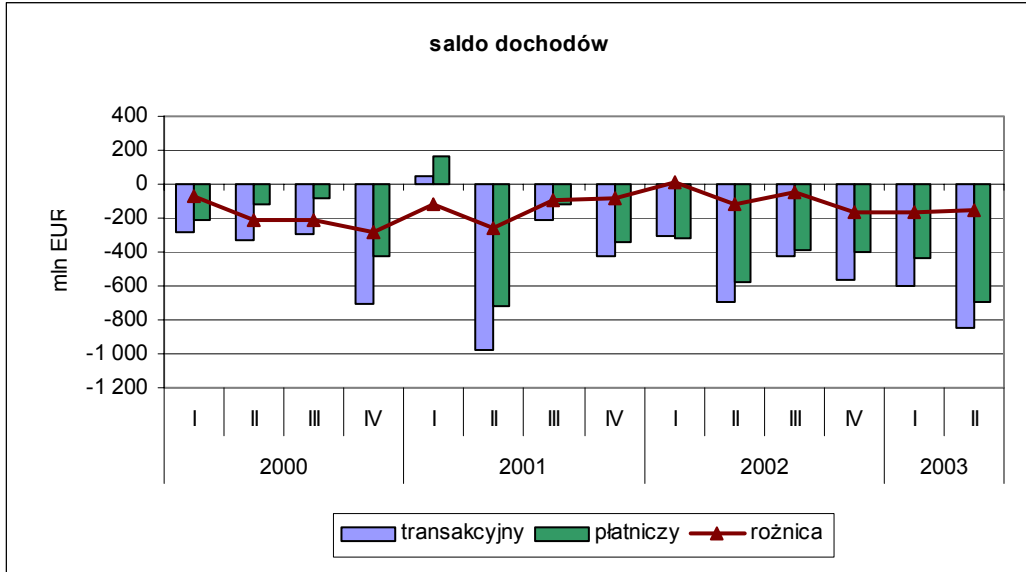
Dodatkowych informacji udzielają: Anna Włostowska, tel. (+48 22) 653 1226,
Jacek Kocerka, tel. (+48 22) 653 1820.



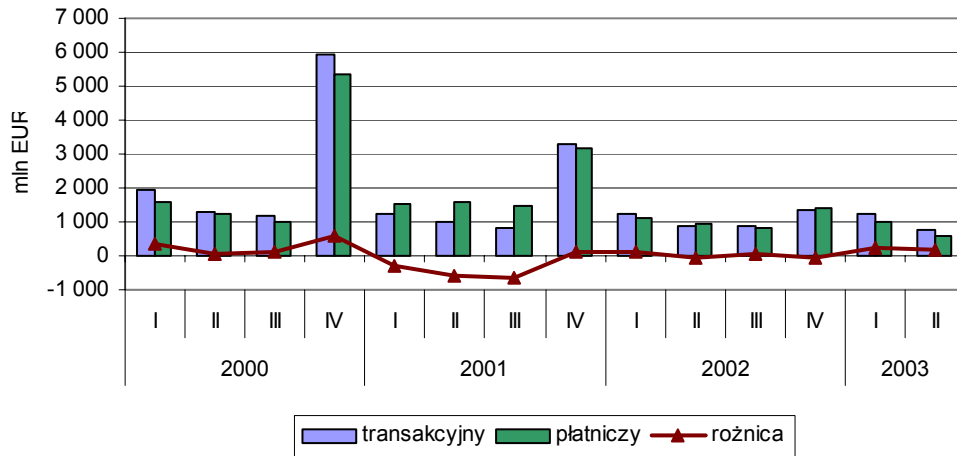
¹ Pozycja ta w bilansie na bazie transakcji jest rozklasyfikowana na standardowe pozycje bilansu płatniczego. W skład tej pozycji wchodzi głównie usługi (podróże zagraniczne), towary oraz transfery bieżące.



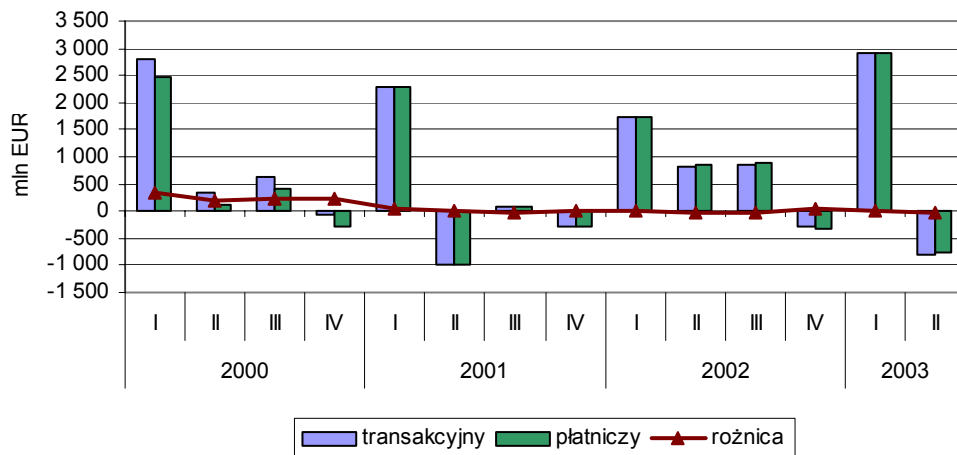




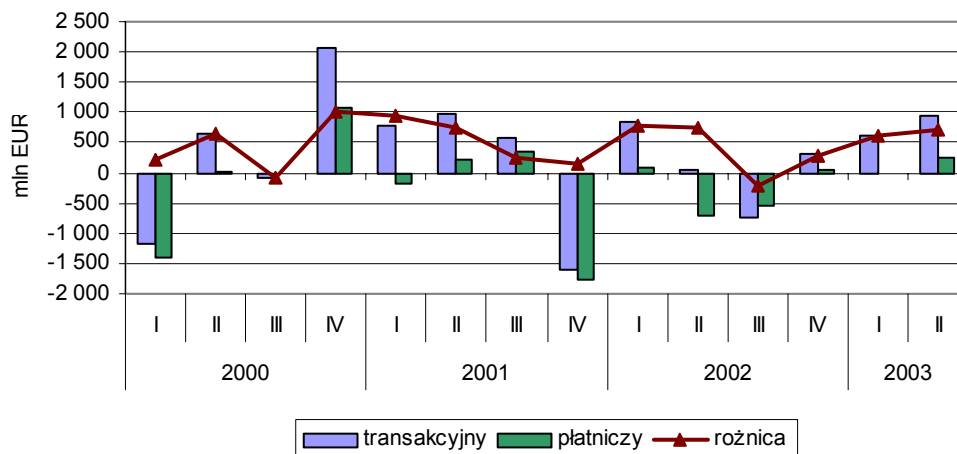
zagraniczne inwestycje bezpośrednie w Polsce



inwestycje portfelowe pasywa



pozostałe inwestycje pasywa



Porównanie źródeł informacji

w bilansie płatniczym na bazie płatności i na bazie transakcji

Komponenty bilansu płatniczego	Bilans płatniczy na bazie płatności	Bilans płatniczy na bazie transakcji
Towary	Płatności zrealizowane poprzez polski system bankowy	Statystyka celna z dokumentów SAD; Korekta danych dotyczących importu o wartość kosztów transportu, zawartych w fakturach na bazie CIF; Szacunki wartości towarów nieuwzględnionych w danych SAD w tym niesklasyfikowane obroty bieżące (handel przygraniczny).
Usługi	Płatności zrealizowane poprzez polski system bankowy	Płatności zrealizowane poprzez polski system bankowy; Usługi rozliczane w formie kompensat należności ze zobowiązaniami między partnerami polskimi a zagranicznymi; Usługi rozliczane między przedsiębiorstwami w ramach grup kapitałowych (netting); Usługi rozliczane poprzez rachunki polskich przedsiębiorstw w bankach za granicą; Szacunki wartości podróży zagranicznych na podstawie danych Instytutu Turystyki.
Dochody	Płatności zrealizowane poprzez polski system bankowy	Płatności zrealizowane poprzez polski system bankowy; Odsetki od rachunków w bankach za granicą; Skapitalizowane i zaległe odsetki od kredytów przedsiębiorstw.
Transfery bieżące	Płatności zrealizowane poprzez polski system bankowy	Płatności zrealizowane poprzez polski system bankowy; Statystyka celna z dokumentów SAD; Płatności transferowe (podatki) dokonane poprzez rachunki bankowe podmiotów w bankach za granicą; Rozszacowanie salda „Niesklasyfikowanych obrotów bieżących” – przekazy zarobków.

Komponenty bilansu płatniczego	Bilans płatniczy na bazie płatności	Bilans płatniczy na bazie transakcji
Rachunek kapitałowy	Płatności zrealizowane poprzez polski system bankowy	Płatności zrealizowane poprzez polski system bankowy.
Polskie inwestycje bezpośrednie za granicą	Płatności zrealizowane poprzez polski system bankowy	Płatności zrealizowane poprzez polski system bankowy; Sprawozdania o kredytach udzielonych i otrzymanych przez polskich inwestorów bezpośrednich.
Zagraniczne inwestycje bezpośrednie w Polsce	Płatności zrealizowane poprzez polski system bankowy	Płatności zrealizowane poprzez polski system bankowy; Sprawozdania o kredytach otrzymanych i udzielonych przez polskie przedsiębiorstwa bezpośredniego inwestowania.
Inwestycje portfelowe aktywa –	Płatności zrealizowane poprzez polski system bankowy	Płatności zrealizowane poprzez polski system bankowy; Zakup i sprzedaż papierów wartościowych poprzez rachunki w bankach za granicą.
Inwestycje portfelowe pasywa –	Płatności zrealizowane poprzez polski system bankowy	Płatności zrealizowane poprzez polski system bankowy; Zakup i sprzedaż papierów wartościowych poprzez rachunki w bankach za granicą.
Kredyty handlowe	Pozycja ta nie jest zestawiana w bilansie na bazie płatności	Kredyty handlowe udzielone i otrzymane przez polskich importerów i eksporterów.
Pozostałe kredyty i pożyczki	Płatności zrealizowane poprzez polski system bankowy	Płatności zrealizowane poprzez polski system bankowy; Sprawozdania o kredytach otrzymanych i udzielonych przez polskie przedsiębiorstwa (z wyłączeniem przedsiębiorstw bezpośredniego inwestowania)
Gotówka, rachunki bieżące i lokaty	Płatności zrealizowane poprzez polski system bankowy	Płatności zrealizowane poprzez polski system bankowy; Transakcje przedsiębiorstw rozliczone poprzez rachunki w bankach za granicą.

Komponenty bilansu płatniczego	Bilans płatniczy na bazie płatności	Bilans płatniczy na bazie transakcji
Pozostałe aktywa i pasywa zagraniczne	Płatności zrealizowane poprzez polski system bankowy	Płatności zrealizowane poprzez polski system bankowy; Zaległości odsetkowe i kapitałowe przedsiębiorstw.
Pochodne instrumenty finansowe	Płatności zrealizowane poprzez polski system bankowy	Płatności zrealizowane poprzez polski system bankowy; Rozliczenia z tytułu instrumentów pochodnych dokonane przez przedsiębiorstwa rozliczone w nettingu i poprzez rachunki w bankach za granicą.
Oficjalne aktywa rezerwowe	Płatności zrealizowane poprzez polski system bankowy	Płatności zrealizowane poprzez polski system bankowy