

Recent Inflation Surge in Emerging Europe and Structural Price Convergence Factors

Przemysław Woźniak

Center for Social and Economic Research



Warsaw, Poland

Plan prezentacji

1. Wprowadzenie do tematu
2. Zmiany cen relatywnych między krajami:
względna inflacja a CPL
3. Determinanty poziomu cen
4. Model CPL, użyte zmienne i wyniki
5. Podsumowanie i wnioski

1. Wprowadzenie

- Podstawą rozważań o poziomach i zmianach cenach jest teoria Parytetu Siły Nabywczej (PPP)
- Prawo jednej ceny – gwarancją wyrównywania się cen między krajami
- W praktyce wiele przeszkód – bariery handlowe, koszty transakcyjne, koszty transportu, różnice w podatkach, itp..

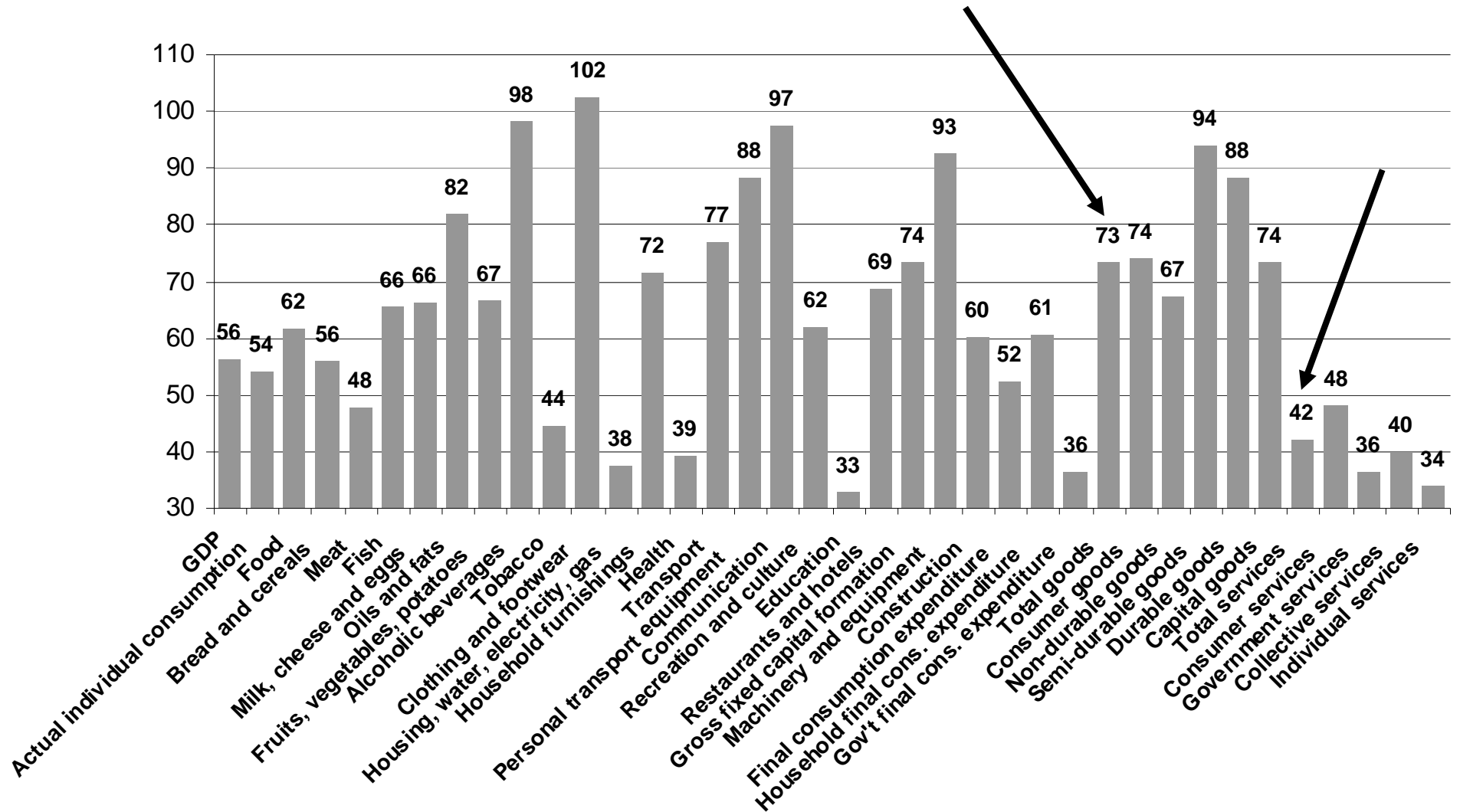
1. Wprowadzenie (c.d.)

- Zauważono prawidłowość – ceny są wyższe w bogatszych krajach
- Kluczowe znaczenie czynników krajowych w kształtowaniu się cen
- Dynamikę procesu opisuje efekt Balassy-Samuelsona (strona podaźowa) oraz efekt Lindera (strona popytowa)
- Na relatywny poziom cen może mieć wpływ suma innych czynników związanych z konkurencją na rynkach, uwarunkowaniami makroekonomicznymi i prawnymi

2. Zmiany cen względnych...

- Konwergencja cen ma kilka wymiarów
- Konwergencja indywidualnych poziomów – najbardziej intuicyjna, trudna do zbadania
- Konwergencja stóp inflacji - często wykorzystywana; utrudniona porównywalność między krajami
- Konwergencja agregatów CPL

Poziomy CPL dla Polski w 2006 r. (EA=100)

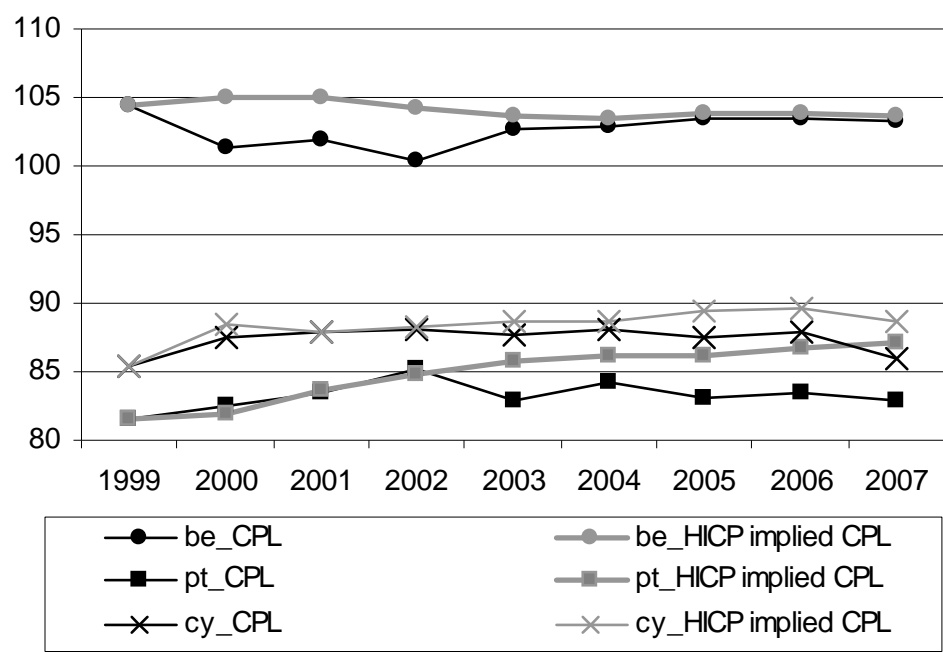
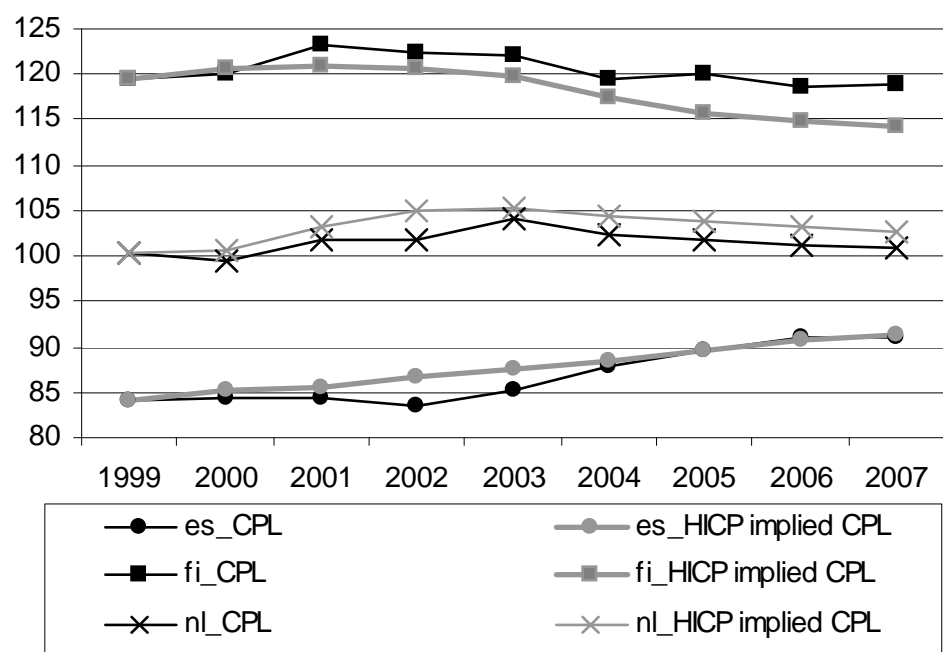
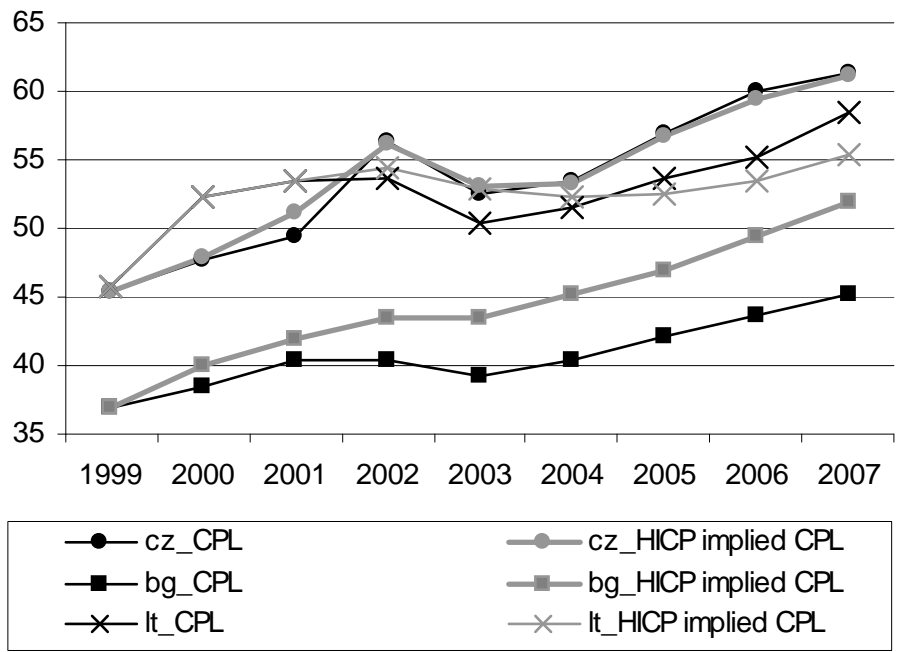
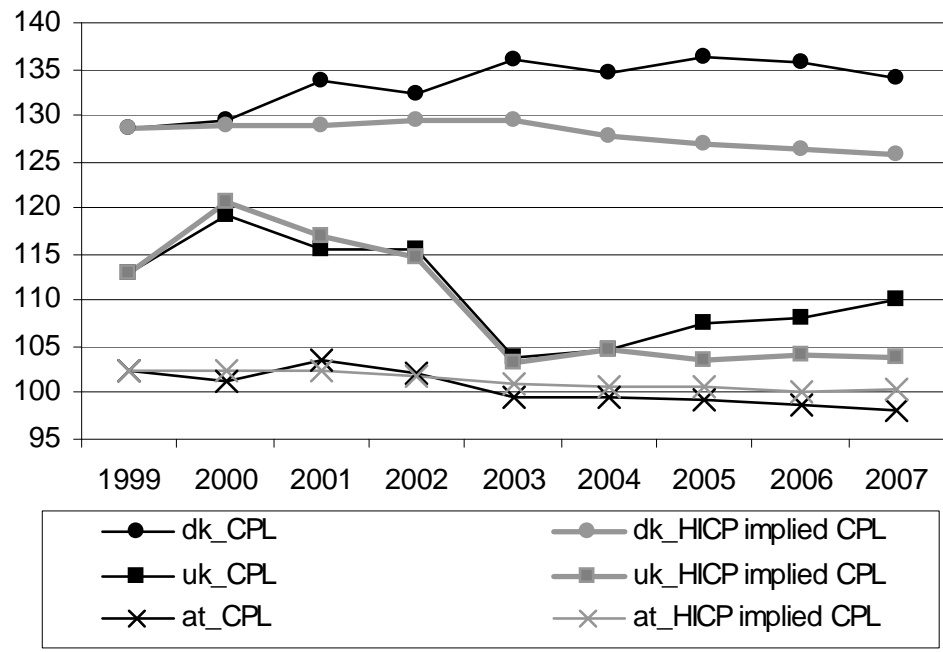


Metodologia liczenia CPL i jej konsekwencje

- Indeksy względne; kluczowa rola nominalnego kursu
- Proces ważenia powoduje, że zmiany indeksu mogą być neutralizowane bądź wzmacniane przez zmiany wag
- Zmiany CPL mogą się zatem dokonywać przy stałych cenach – jako konsekwencja zmian kursu i wag

CPL i zmiany jakości

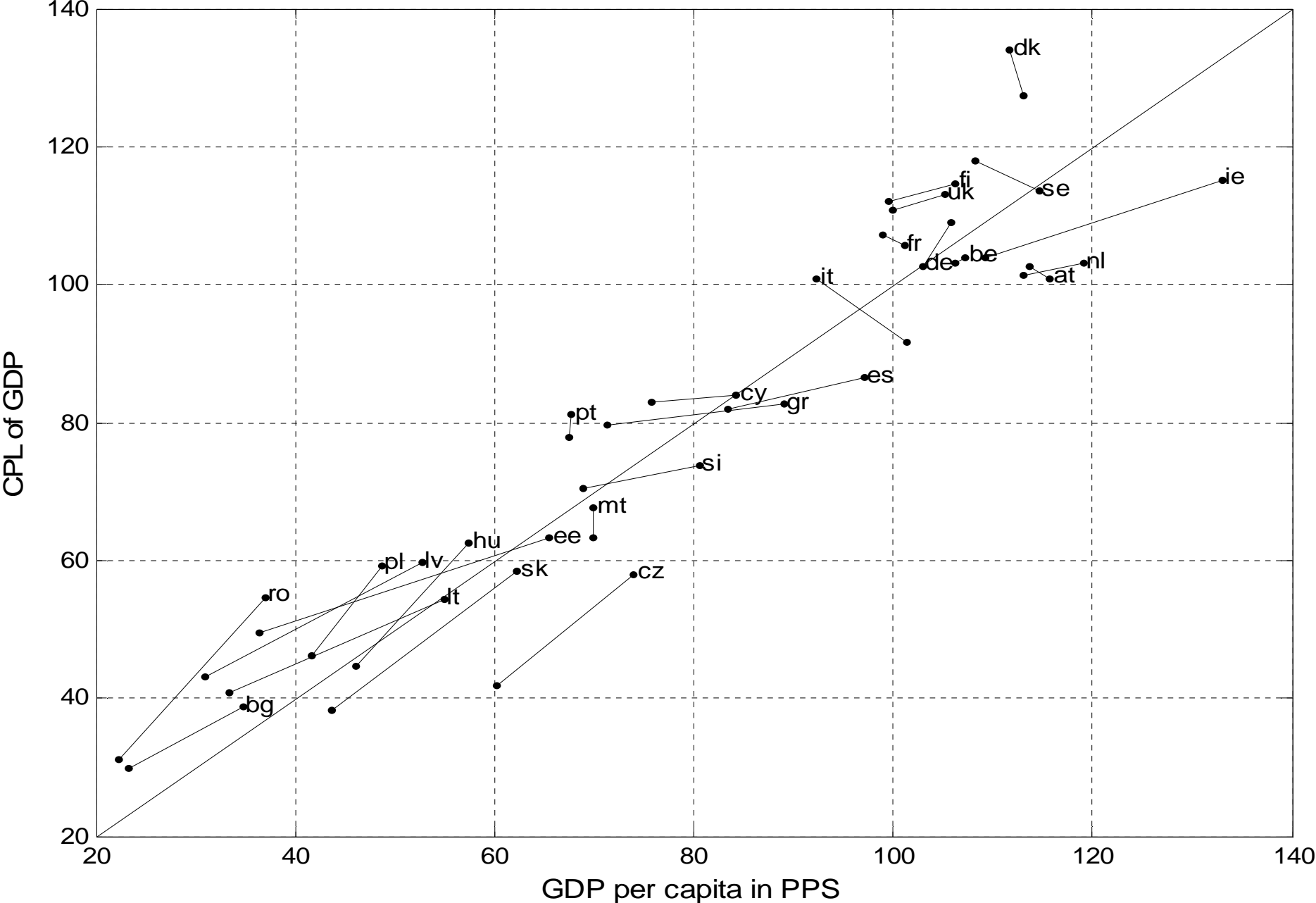
- CPL obliczany na podstawie koszyka dóbr dobranych tak, aby był reprezentatywny i porównywalny zarazem
- Niezmiernie trudne zadanie w przypadku dóbr *generycznych*
- Niedoskonałości pomiaru mogą prowadzić do wzrostu CPL w konsekwencji wyższej jakości konsumowanych dóbr i usług
- Konsekwencja – różnica w zmianach dóbr i inflacji

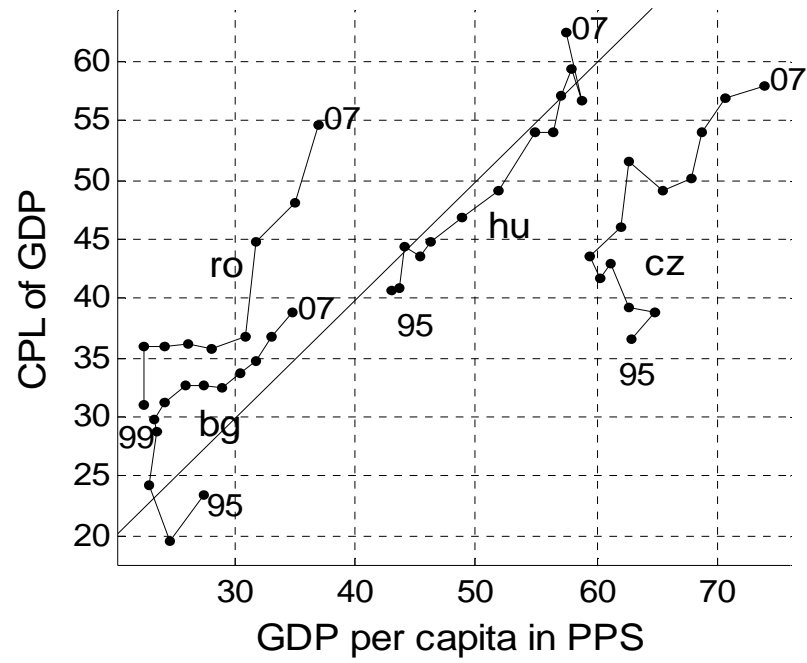


3. Determinanty poziomów cen

- Poziom PKB na mieszkańca
- Najlepiej udokumentowany w literaturze czynnik wpływający na porównywalny poziom cen

Pary PKB-CPL dla lat 1999 i 2007(kod kraju)

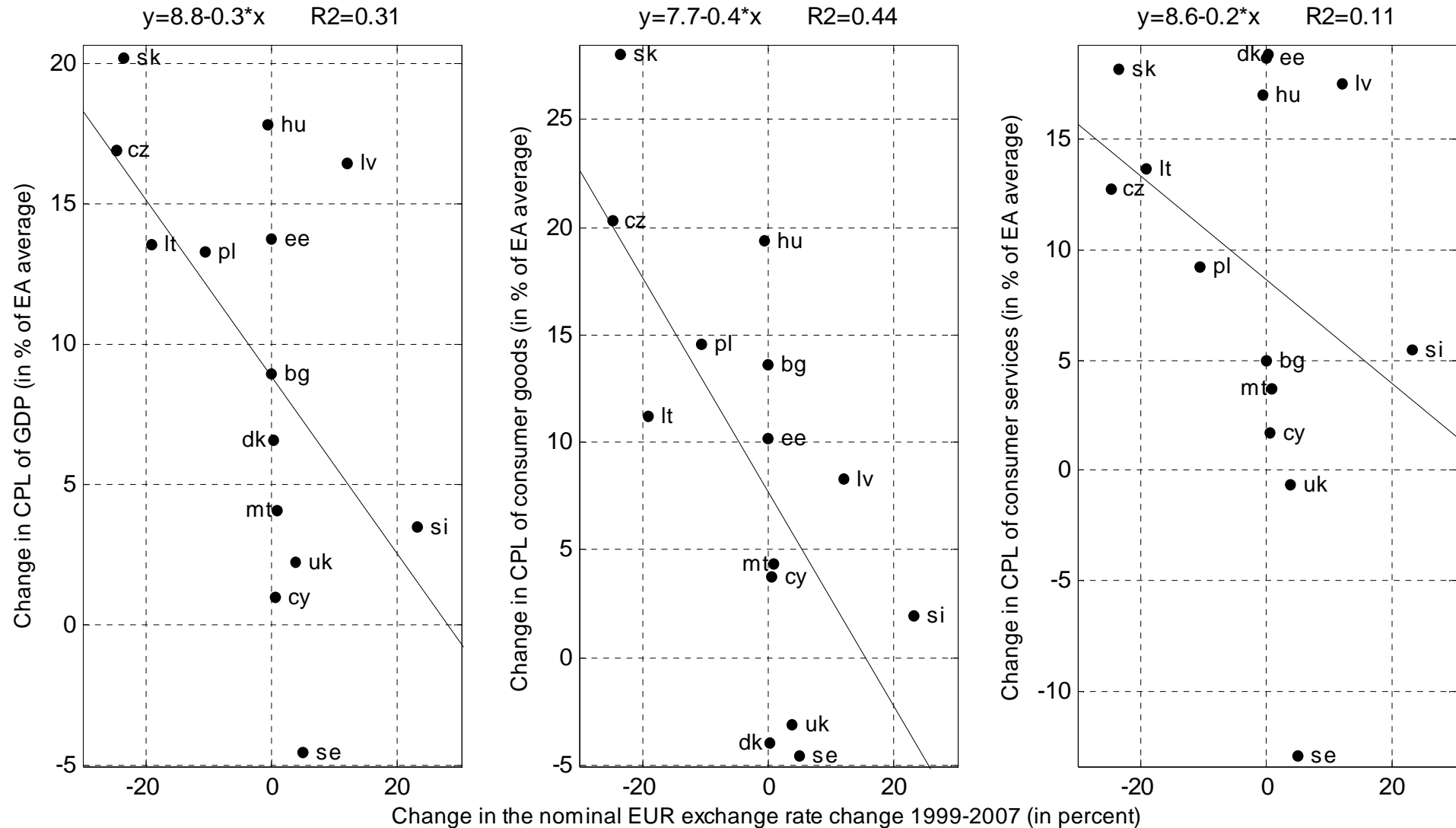




Nominalny kurs walutowy

- Znaczenie reżimu kursowego
- Kursy sztywne oznaczają brak możliwości konwergencji przez aprecjację
- Kursy płynne otwierają (potencjalnie) dodatkowy kanał konwergencji
- Wpływ zmian nominalnych kursu na konwergencję niejednoznaczny:

Zmiana kursu (oś x) a zmiana CPL (oś y) między 1999 a 2007



Pozostałe deteminanty

- Konkurencja (otwartość rynków na handel zagraniczny)
- Poziom podatków
- Struktura gospodarki (udział usług, sektora administracyjnie kontrolowanego)

Model CPL

PKB per capita

poziom podatków

otwartość gosp.

wielkość rynku

$$CPL_{it} = \beta_1 gdp_{it} + \beta_2 opn_{it} + \beta_3 tax_{it} + \beta_4 pop_{it} + \beta_5 ser_{it} + \beta_6 err_{it} + \beta_7 emu_{it} + \lambda_t + \eta_i + \varepsilon_{it}$$

Zmienne dot. reżimu kurs.

Strefa euro

Udział sektora usług w PKB

Wyniki estymacji (metoda GMM-SYS w pakiecie Ox - DPD)

Zmienna wyjaśniana:	CPL – usługi kons.			CPL - dobra kons.			CPL - PKB		
Zmienna wyjaśniająca		Współ.	t-prob		Współ.	t-prob		Współ.	t-prob
gdp		1.01	0.00		1.24	0.00		1.01	0.00
otwarcie	ope_s	-0.08	0.03	ope_g	-0.10	0.01	ope_s g	-0.06	0.00
podatki	t4	0.05	0.16	t1	0.63	0.00			
Zmienne dotyczące reżimów kursowych							cov	-0.03	0.00
	erm	-0.55	0.00						
EMU		-1.59	0.08		-0.83	0.38		-0.03	0.96
RSS/TSS	481	1929.4		612	2472		393	2431	
Ilość obserwacji	259			231			304		
Wald (joint)	183.50		0.00	139.60		0.00	372.4		0.00
Wald (dummy)	3487.00		0.00	1674		0.00	362100		0.00
Wald (time)	149.60		0.00	196.80		0.00	294.20		0.00

Wnioski 1

- Potwierdzony silny wpływ PKB
- Wychwycony wpływ konkurencji (otwartości) na spadek cen oraz efekt wyższych podatków.
- Niejednoznaczna rola reżimu kursowego
- Brak wpływu EMU na ceny (dobra kons. & PKB) oraz wpływ negatywny na poziom cen usług !!!

Wnioski 2

- Nie znaleziono potwierdzenia dla silnego efektu cenowego wejścia do EMU
- Fundamentalne czynniki – najważniejsze
- Istotne dla niskich cen jest zapewnienie dużej konkurencyjności i niskich podatków
- Niejednoznaczne wnioski co do reżimu kursowego (korzystna płynność, ale też pobyt w ERM2)

- Wyniki pojedynczego projektu badawczego nie determinują wyników całego *Raportu na temat pełnego uczestnictwa Rzeczypospolitej Polskiej w trzecim etapie Unii Gospodarczej i Walutowej*. Projekty badawcze mają charakter dokumentów wspierających
- Przedstawione w Raporcie wyniki będą stanowiły podsumowanie kilkudziesięciu projektów, realizowanych zarówno przez pracowników NBP, jak też ekspertów zewnętrznych, oraz dotychczasowej literatury.