



Narodowy Bank Polski

Departament Statystyki / Department of Statistics

Informacja wstępna

nr

1

Styczeń

2004

Preliminary Information

No.

January

In all figures in Polish, the decimal separator is comma.

Charakterystyka wyników gospodarczych / Economic performance

Lp./No.	Wyszczególnienie / Item	Jednostka / Unit	2002	2003				2003 ¹
				III	VI	IX	XII	
1	Produkt krajowy brutto w cenach stałych (zmiana) / GDP, constant prices (change)	%	101,4	X	X	X	X	103,5
2	Produkt krajowy brutto w cenach bieżących / GDP, current prices	mld zł/PLN bn	771,1	X	X	X	X	784,1
3	Wskaźnik cen towarów i usług konsumpcyjnych: / CPI:							
	a) średnioroczny / yearly average	%	101,9	X	X	X	X	102,3
	b) poprzedni miesiąc = 100 / previous month = 100	%	X	100,3	99,9	100,5	100,2	X
	c) ten sam miesiąc poprzedniego roku = 100 / corresponding month of previous year = 100	%	•	100,6	100,8	100,9	101,7	•
4	Wskaźnik cen produkcji sprzedanej przemysłu / PPI							
	a) średnioroczny / yearly average	%	101,0	X	X	X	X	102,0
	b) poprzedni miesiąc = 100 / previous month = 100	%	X	100,9	100,3	100,5	100,1	X
5	Stopa bezrobocia / Unemployment rate	%	18,1	18,6	17,7	17,5	18,0	17,7-18,3
6	Przeciętne wynagrodzenie miesięczne w sektorze przedsiębiorstw (brutto) / Average monthly employee earnings, corporate sector (gross)	zł/PLN	2.277,43	2.267,57	2.301,00	2.353,11	2.662,21	2.362,00
7	Produkcja sprzedana przemysłu w cenach stałych (poprzedni miesiąc = 100) / Industrial output, constant prices (previous month = 100)	%	X	112,1	99,6	113,2	101,8	X
8	Wynik budżetu państwa z wyłączeniem przychodów z prywatyzacji (nominalnie) / Central government receipts & expenditure – excluding incomes from privatisation (nominal value)	mIn zł/PLN mn	-39.402,6	-15.430,1	-23.818,4	-33.086,1	-36.989,2	-38.734,0
9	Wartość obrotów na Gieldzie Papierów Wartościowych SA w Warszawie w ciągu miesiąca – wszystkie rynki ² / Monthly turnover of Warsaw Stock Exchange – all tiers ²	mIn zł/PLN mn	X	3.036,0	3.995,0	8.807,0	5.978,2	X

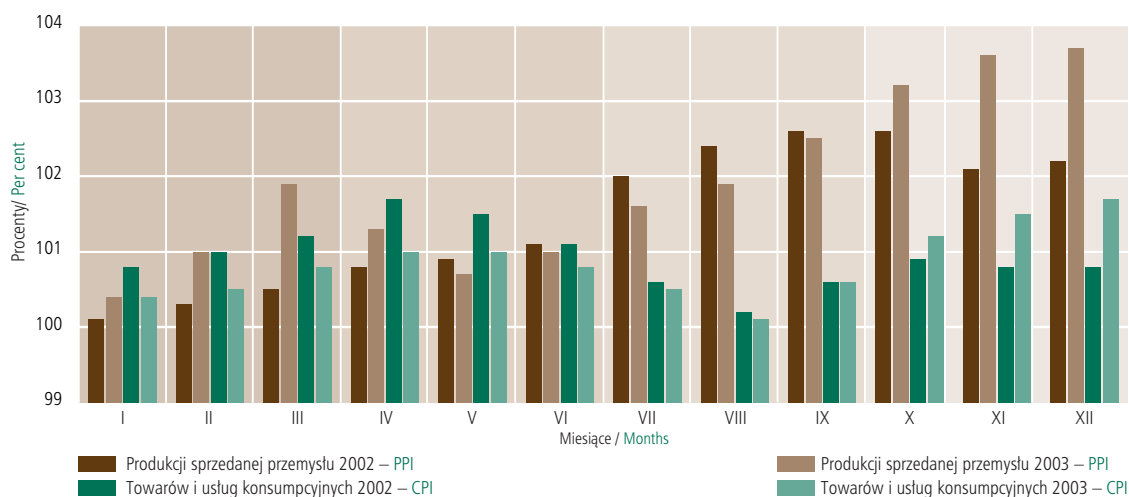
¹ Zapis zawarty w ustawie budżetowej na 2003 r. oraz w uzasadnieniu do tej ustawy. / According to the Budgetary Law for 2003 and in the substantiation of it;

² Według WGPW. / Source: WSE.

Źródło: dane GUS, z wyjątkiem pkt. 9. / Source: excluding No. 9 – CSO.

Wskaźniki cen narastająco (XII poprzedniego roku = 100)

Price indices cumulative (December of previous year = 100)



Wskaźniki cen narastająco / Price indices cumulative

Wyszczególnienie / Item	I	II	III	IV	V	VI	VII	VIII	IX	X	XI	XII
Wskaźnik cen produkcji sprzedanej przemysłu 2002 Producer Price Index – PPI – 2002	100,1	100,3	100,5	100,8	100,9	101,1	102,0	102,4	102,6	102,6	102,1	102,2
Wskaźnik cen produkcji sprzedanej przemysłu 2003 Producer Price Index – PPI – 2003	100,4	101,0	101,9	101,3	100,7	101,0	101,6	101,9	102,5	103,2	103,6	103,7
Wskaźnik cen towarów i usług konsumpcyjnych 2002 Consumer Price Index – CPI – 2002	100,8	101,0	101,2	101,7	101,5	101,1	100,6	100,2	100,6	100,9	100,8	100,8
Wskaźnik cen towarów i usług konsumpcyjnych 2003 Consumer Price Index – CPI – 2003	100,4	100,5	100,8	101,0	101,0	100,8	100,5	100,1	100,6	101,2	101,5	101,7

Źródło: GUS. / Source: CSO.

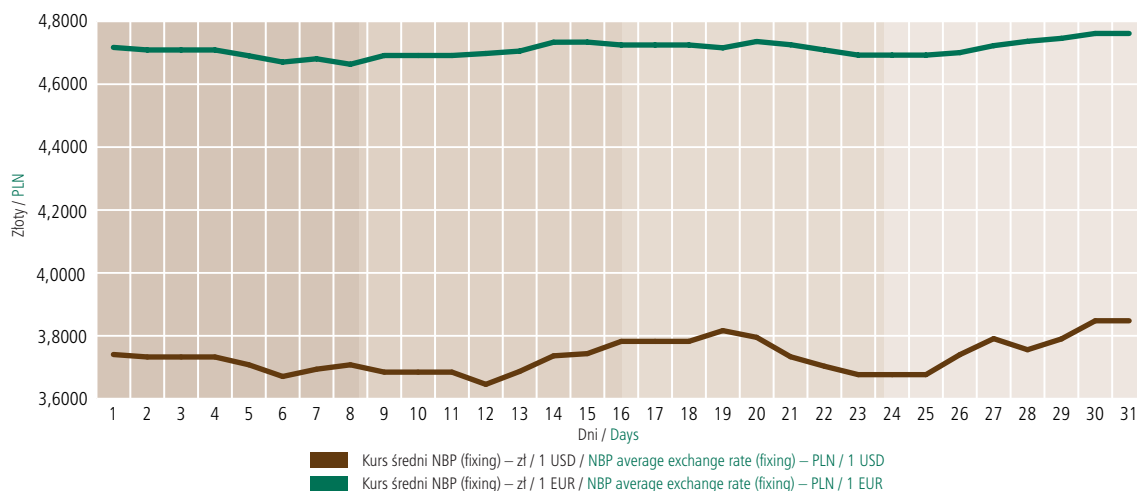
Wybrane informacje o systemie bankowym / Selected banking data

Wyszczególnienie / Item	Jednostka/Unit	III 2003	VI 2003	XI 2003	XII 2003	I 2004
Stopa oprocentowania kredytu lombardowego / Lombard rate	%	7,75	6,75	6,75	6,75	6,75
Stopa redyskonta weksli / Rediscount rate	%	6,50	5,75	5,75	5,75	5,75
Stopa oprocentowania kredytu refinansowego / Refinance rate	%	7,75/8,75 ¹	6,75/7,75 ¹	6,75/7,75 ¹	6,75/7,75 ¹	6,75/7,75 ¹
Stopa depozytowa / Deposit rate	%	4,25	3,75	3,75	3,75	3,75
Minimalna stopa rentowności operacji otwartego rynku ² / Minimum yield on open market operations (reverse repo rate) ²	%	6,00	5,25	5,25	5,25	5,25
Stopa rezerw obowiązkowych od: / Reserve requirement:						
a) wkładów złotych / złoty deposits						
– płatnych na każde żądanie / demand	%	4,5	4,5	4,5	3,5	3,5
– terminowych / time	%	4,5	4,5	4,5	3,5	3,5
b) wkładów w walutach obcych (równoważność w złotych) / foreign currency deposits (złoty equivalent)						
– płatnych na każde żądanie / demand	%	4,5	4,5	4,5	3,5	3,5
– terminowych / time	%	4,5	4,5	4,5	3,5	3,5
Kurs średni NBP (przeciętny w ciągu miesiąca) – zł/ 1 USD / NBP average exchange rate, PLN/ 1 USD (monthly average)	zł / PLN	4,0033	3,7966	3,9815	3,7879	3,7349
Kurs średni NBP (przeciętny w ciągu miesiąca) – zł/1 EUR / NBP average exchange rate, PLN/1 EUR (monthly average)	zł / PLN	4,3227	4,4361	4,4669	4,6547	4,7116

¹ Oprocentowanie kredytu refinansowego na finansowanie inwestycji centralnych objętych poręczeniami Skarbu Państwa równe jest oprocentowaniu kredytu lombardowego, a w pozostałych przypadkach jest o 1 pkt proc. wyższe. / Refinancing rate for central investment loans guaranteed by the State Treasury is equal to the lombard rate, otherwise it is 1 point higher.

² Do grudnia 2002 r. operacje 28-dniowe, od stycznia 2003 r. operacje 14-dniowe. / 28-day operation till December 2002, 14-day operation from January 2003.

Kurs PLN do USD i EUR w styczniu 2004 / PLN exchange rates against USD & EUR in January 2004



Podaż pieniądza M3 i czynniki jego kreacji / Broad money M3 and its counterparts

Wyszczególnienie / Item	Stan na / Balance		Zmiana / Movements	
	31.12.2003 ^a	31.01.2004 ^b	31.12.2003–31.01.2004	
	mln zł / PLN mn	mln zł / PLN mn	mln zł / PLN mn	%
A. Podaż pieniądza M3 / Money supply M3	340.110,8	333.877,3	-6.233,5	-1,8
1. Pieniądz gotówkowy w obiegu (bez kas banków) / Notes & coin in circulation (excluding vault cash)	49.416,0	48.504,8	-911,2	-1,8
2. Depozyty i inne zobowiązania ¹ / Deposits and other liabilities ¹	288.397,9	282.982,4	-5.415,5	-1,9
2.1. Gospodarstwa domowe / Households	192.443,1	191.679,6	-763,5	-0,4
2.2. Przedsiębiorstwa / Non-financial corporations	68.284,3	63.486,2	-4.798,0	-7,0
2.3. Pozostałe sektory ² / Other sectors ²	27.670,5	27.816,6	146,0	0,5
3. Pozostałe składniki M3 ³ / Other components of M3 ³	2.297,0	2.390,2	93,2	4,1
B. Aktywa zagraniczne netto / Foreign assets, net	135.551,4	147.739,8	12.188,4	9,0
C. Aktywa krajowe netto / Domestic assets, net	204.559,5	186.137,6	-18.421,9	-9,0
1. Należności ⁴ / Credit ⁴	264.092,1	265.734,6	1.642,5	0,6
1.1. Gospodarstwa domowe / Households	101.973,5	102.493,7	520,2	0,5
1.2. Przedsiębiorstwa / Non-financial corporations	132.245,3	134.807,2	2.561,9	1,9
1.3. Pozostałe sektory ² / Other sectors ²	29.873,3	28.433,8	-1.439,5	-4,8
2. Zadłużenie netto instytucji rządowych szczebla centralnego / Credit to the central government, net	70.121,8	59.526,4	-10.595,5	-15,1
3. Saldo pozostałych pozycji, netto / Other items, net	-129.654,4	-139.123,4	-9.469,0	-7,3
D. Kurs średni NBP, zł/ 1 EUR / NBP average exchange rate, PLN/1 EUR	4,7170	4,7614	0,0444	0,9
E. Kurs średni NBP, zł/ 1 USD / NBP average exchange rate, PLN/1 USD	3,7405	3,8478	0,1073	2,9

^a Dane bilansowe. / Data calculated on the basis of monthly balance sheet of banks.

^b Dane wstępne. / Preliminary data.

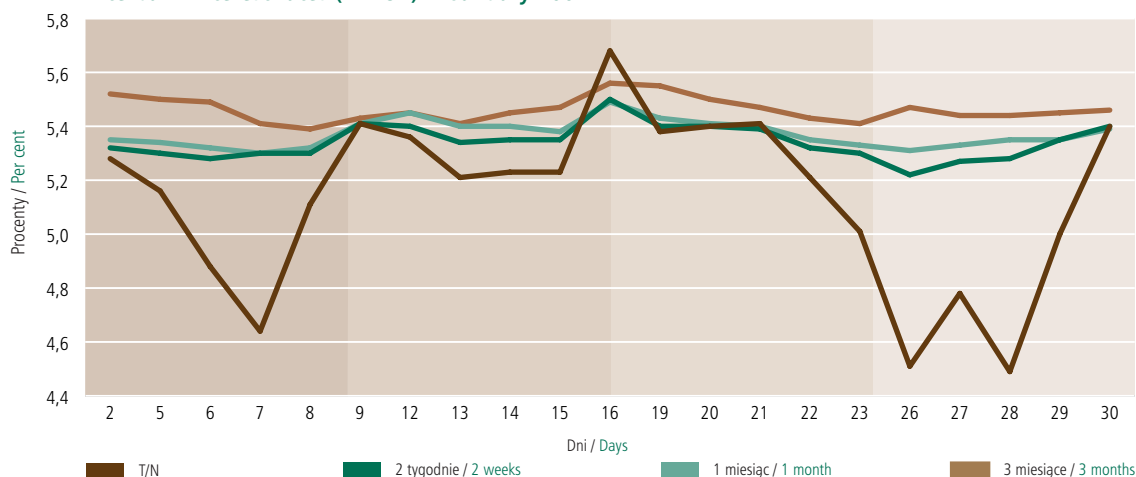
¹ Depozyty złotowe i walutowe: bieżące, terminowe (z terminem pierwotnym do 2 lat włącznie), zablokowane, z terminem wypowiedzenia do 3 miesięcy włącznie. Inne zobowiązania złotowe i walutowe, bieżące i terminowe (z terminem pierwotnym do 2 lat włącznie): kredyty i pożyczki otrzymane, zobowiązania z tytułu zabezpieczeń pieniężnych oraz inne. / Złoty and foreign currency deposits: overnights, with agreed maturity (up to 2 years), blocked, and redeemable at notice up to 3 months. Other złoty and foreign currency claims, demand and with agreed maturity (up to 2 years): loans and credits received, credit security placed, and other.

² Kategoria obejmuje: niemonetarne instytucje finansowe, instytucje niekomercyjne działające na rzecz gospodarstw domowych, instytucje samorządowe i fundusze ubezpieczeń społecznych. / Includes: non-monetary financial institution, non-profit institutions serving households, local government, social security funds.

³ W zakresie sektorów wskazanych w pkt. A.2.: zobowiązania z tytułu sprzedanych papierów wartościowych z udzielonym przyrzeczeniem odkupu, dłużne papiery wartościowe wyemitowane na okres do 2 lat włącznie sprzedane sektorom wskazanym w pkt. A.2. / Item A.2 comprises: repurchase agreements, debt securities issued with an original maturity up to 2 years sold to sectors listed in A.2.

⁴ Kredyty i pożyczki, skupione wierzytelności, zrealizowane gwarancje i poręczenia, odsetki zapadłe – niespłacone, należności z tytułu zakupionych papierów wartościowych z otrzymanym przyrzeczeniem odkupu, dłużne papiery wartościowe, inne należności. **Bez papierów wartościowych z prawem do kapitału i bez udziałów.** / Loans and credits, debt purchased, guarantees realized, interest due not paid, repurchase agreements, debt securities, other claims. **Excluding shares and other equity.**

Stopy procentowe na rynku międzybankowym (WIBOR) w styczniu 2004 /
Interbank interest rates (WIBOR) in January 2004



Średnie ważone oprocentowanie na ostatni dzień miesiąca (% w stosunku rocznym) /
Weighted average interest rates as of the end of the month (annual percentage rates)

	Depozyty złote gospodarstw domowych / Złoty deposits of households							Kredyty konsumenckie ogółem** udzielone gospodarstwom domowym / Total złoty consumer** loans to households
	ROR / Checking accounts	zadeklarowane na okres: / declared for the period of:					Terminowe ogółem / Total time deposits	
		1 miesiąca / 1 month	3 miesiące / 3 months	6 miesięcy / 6 months	12 miesięcy / 12 months	24 miesięcy / 24 months		
Marzec / March – 2003	0,6	3,6	3,5	3,7	4,2	4,6	3,8	16,9
Czerwiec / June – 2003	0,4	2,9	2,8	3,1	3,5	4,0	3,2	16,1
Wrzesień / September – 2003	0,3	2,7	2,6	2,7	3,3	3,7	2,9	15,8
Grudzień / December – 2003	0,3	2,7	2,5	2,7	3,4	3,9	2,9	15,8
Styczeń / January* – 2004	0,3	2,7	2,7	2,8	3,5	3,9	3,0	15,7

	Kredyty złote udzielone przedsiębiorstwom na okres:** / Złoty loans to non-financial corporations, by maturity of:**						Depozyty terminowe ogółem przyjęte od przedsiębiorstw / Total time deposits of non-financial corporations
	1 roku / 1 year	2 lat / 2 years	3 lat / 3 years	5 lat / 5 years	powyżej 5 lat / above 5 years	ogółem / total	
Marzec / March – 2003	7,9	8,1	8,3	8,3	8,2	8,0	3,8
Czerwiec / June – 2003	7,0	7,6	7,4	7,5	7,5	7,2	3,1
Wrzesień / September – 2003	6,8	7,2	7,5	7,3	7,2	7,0	2,8
Grudzień / December – 2003	7,0	7,5	7,7	7,5	7,3	7,2	3,0
Styczeń / January* – 2004	6,9	7,4	7,6	7,6	7,4	7,1	3,0

* Wykorzystano wagi z grudnia 2003 / The weights have been used from December 2003

** Dane oparte o stopy wynegocjowane dla produktów reprezentatywnych. Poprzednio publikowane informacje w tym zakresie dotyczyły stóp wyświadczeniowych, publikowanych przez banki. Więcej informacji na stronie internetowej NBP (http://www.nbp.pl/statystyka/czasowe_dwn/nm_2002/sw_oprocentowanie.xls). / Data based on interest rates negotiated for representative products. Previously disseminated data was based on interest rates as advertised by banks. More information available on the NBP Website (http://www.nbp.pl/en/statistics/czasowe_dwn/nm_2002/sw_oprocentowanie_en.xls).

**Pieniądz rezerwowy i czynniki jego kreacji /
Reserve money and counterparts**

Wyszczególnienie / Item	Stan na / Balance		Zmiana / Movements	
	31.12.2002	31.01.2004	31.12.2003 - 31.01.2004	
	mln zł / PLN mn	mln zł / PLN mn	mln zł / PLN mn	%
I. Aktywa zagraniczne netto / Foreign assets net	127.350,0	137.437,4	10.087,5	7,9
1. Oficjalne aktywa rezerwowe / Official reserve assets	127.083,4	141.126,9	14.043,5	11,1
1a. w mln EUR* / in EUR million*	26.941,6	29.639,8	2.698,2	10,0
II. Kredyt refinansowy / Refinancing credit	4.635,3	4.635,2	0,0	0,0
1. Kredyt redyskontowy / Bills rediscounted	0,0	0,0	0,0	-
2. Kredyt lombardowy / Lombard loans	0,0	0,0	0,0	-
3. Kredyt na realizację programów postępowania naprawczego / Loans for rehabilitation proceeding	0,0	0,0	0,0	-
4. Kredyt na inwestycje centralne / Central investment projects	3.287,5	3.287,5	0,0	0,0
5. Kredyt inny / Other	1.347,7	1.347,7	0,0	0,0
6. Kredyty niespłacone w terminie / Past due loans	0,0	0,0	0,0	-
III. Operacje otwartego rynku (netto) / Open market operations (net)	-6.000,0	-9.500,0	-3.500,0	-58,3
1. Kredyt aukcyjny / Credit	0,0	0,0	0,0	-
2. Lokaty aukcyjne / Deposits	0,0	0,0	0,0	-
3. Bony pieniężne NBP / NBP bills	-6.000,0	-9.500,0	-3.500,0	-58,3
IV. Zadłużenie netto instytucji rządowych szczebla centralnego / Credit to central government (net)	-10.402,7	-22.458,3	-12.055,6	115,9
V. Saldo pozostałych pozycji (netto) / Other items (net)	-49.264,9	-51.807,0	-2.542,2	-5,2
VI. Pieniądz rezerwowy banku centralnego / Reserve money	66.317,7	58.307,4	-8.010,4	-12,1
1. Pieniądz gotówkowy w obiegu (z kasami banków) / Cash in circulation (including bank's vaults)	54.176,6	52.352,1	-1.824,5	-3,4
2. Rachunki bieżące banków / current accounts	12.126,4	5.940,6	-6.185,8	-51,0
3. Rachunki rezerw obowiązkowych / Required reserves	14,7	14,7	0,0	-

* Począwszy od 2004 r. dane dotyczące aktywów zagranicznych są przeliczane ze złotych na euro / Starting from 2004 official reserve assets are converted from zloty into euro.

**Przetargi na bony skarbowe (rynek pierwotny) organizowane przez NBP /
Treasury bill tenders (primary market) organized by NBP**

Wyszczególnienie / Item	Jednostka / Unit	2003												2004
		I	II	III	IV	V	VI	VII	VIII	IX	X	XI	XII	I
Liczba przetargów w ciągu miesiąca / Number of tenders during month		4	4	5	3	4	5	4	4	5	5	4	4	4
Wartość bonów zaoferowanych do sprzedaży (w cenach nominalnych) / Nominal value of bills offered for sale	mln zł / PLN mn	5.200,00	4.300,00	5.900,00	3.900,00	3.200,00	3.900,00	3.600,00	3.200,00	6.600,00	7.500,00	4.400,00	5.300,00	4.900,00
Popyt zgłoszony przez oferentów (w cenach nominalnych) / Nominal value of bids	mln zł / PLN mn	10.618,96	11.484,68	18.185,82	10.521,22	9.370,75	8.274,38	9.338,12	9.280,28	13.828,44	14.230,75	8.190,00	11.450,22	15.646,33
Sprzedaż bonów (w cenach nominalnych) / Nominal value of bills sold	mln zł / PLN mn	5.173,16	4.300,00	5.900,00	3.900,00	3.200,00	3.695,49	3.600,00	3.200,00	6.798,79	7.500,00	4.400,00	5.300,00	4.900,00
Średni ważony zysk z kupionych bonów / Yield on bills purchased weighted average	%	5,84	5,88	5,68	5,54	4,82	4,67	4,90	4,82	4,97	5,27	5,99	6,12	5,68

Operacje otwartego rynku / Open market operations

Wyszczególnienie / Item	Jednostka / Unit	2003												2004
		I	II	III	IV	V	VI	VII	VIII	IX	X	XI	XII	I
Przetargi na bony pieniężne NBP / Tenders for NBP money - market bills														
- liczba przetargów / number of tenders		5	4	4	4	5	4	4	5	4	5	4	4	4
- wartość bonów sprzedanych / value of bills sold	mln zł/PLN mn	15.000,0	12.500,0	9.500,0	12.974,9	13.000,0	9.500,0	12.200,0	22.378,7	17.500,0	12.020,0	14.000,0	9.580,0	18.395,0
Bezwarunkowa sprzedaż papierów wartościowych przez NBP (outright sale)/ Outright sales of securities by NBP														
- liczba przetargów / number of tenders		5	4	4	3	0	0	0	0	0	0	0	0	0
- wartość aukcyjna ofert przyjętych / value of bids accepted	mln zł/PLN mn	620,3	365,4	90,1	259,7	0,0	0,0	0,0	0,0	0,0	0,0	0,0	0,0	0,0

Bilans płatniczy RP na bazie płatności (w mln USD) / Poland: balance of payments on a cash basis (in USD million)

Wyszczególnienie / Item	IX	XII		I-XII	
	2003	2002	2003 ¹	2002	2003 ¹
A. Rachunek bieżący / Current account	102	-495	-840	-6.700	-3.972
Towary: saldo / Trade balance	-553	-963	-1.106	-10.352	-9.661
Usługi: saldo / Services: net	-80	-66	-258	-1.005	-1.262
Dochody: saldo / Income: net	-264	-169	-429	-1.588	-2.443
Transfery bieżące: saldo / Current transfers: net	232	237	268	2.180	2.468
Niesklasyfikowane obroty bieżące: saldo / Unclassified transactions on current account: net	767	466	685	4.065	6.926
B. Rachunek kapitałowy i finansowy / Capital and financial account	442	-129	207	6.622	6.343
Rachunek kapitałowy / Capital account	-1	-15	-4	-8	-45
Rachunek finansowy / Financial account	443	-114	211	6.630	6.388
Inwestycje bezpośrednie: saldo / Direct investment: net	216	797	649	3.789	3.675
Polskie inwestycje bezpośrednie za granicą / Polish direct investment abroad	-13	-126	-35	-330	-331
Zagraniczne inwestycje bezpośrednie w kraju / Foreign direct investment in Poland	229	923	684	4.119	4.006
Inwestycje portfelowe: saldo / Portfolio investment: net	580	201	23	1.671	2.452
Polskie inwestycje portfelowe za granicą (aktywa) / Polish portfolio investment abroad (assets)	-186	-69	37	-1.153	-1.296
Zagraniczne inwestycje portfelowe w kraju (pasywa) / Foreign portfolio investment in Poland (liabilities)	766	270	-14	2.824	3.748
Pozostałe inwestycje: saldo / Other investment: net	-122	-1.044	-268	2.050	1.434
Polskie należności za granicą (aktywa) / Polish assets	136	-379	-57	3.092	362
Polskie zobowiązania wobec zagranicy (pasywa) / Polish liabilities	-258	-665	-211	-1.042	1.072
Pochodne instrumenty finansowe: saldo / Financial derivatives: net	-231	-68	-193	-880	-1.173
C. Saldo błędów i opuszczeń / Net errors and omissions	-411	86	-400	729	-1.199
D. Pozycje finansujące / Financing of overall balance	-133	538	1.033	-651	-1.172
Oficjalne aktywa rezerwowe / Official reserve assets	-132	539	1.036	-639	-1.157

¹ Dane wstępne. / Preliminary data.

Wpłaty z eksportu i wypłaty za import (towary) w 2002 i 2003 / Export and import of goods in 2002 & 2003

Wyszczególnienie / Item	Jednostka / Unit	I	II	III	IV	V	VI	VII	VIII	IX	X	XI	XII
Eksport / Exports – 2002	mln USD / USD mn	2.305	2.132	2.447	2.695	2.600	2.675	3.155	2.665	2.855	3.123	3.007	3.286
Eksport / Exports – 2003	mln USD / USD mn	2.938	2.838	3.193	3.242	3.490	3.520	3.732	3.186	3.712	4.162	3.940 ¹	4.963 ¹
Import / Imports – 2002	mln USD / USD mn	3.414	2.950	3.148	3.437	3.414	3.355	3.761	3.559	3.753	4.162	4.095	4.249
Import / Imports – 2003	mln USD / USD mn	4.137	3.467	3.738	4.173	4.291	4.092	4.674	4.026	4.265	4.939	4.706 ¹	6.069 ¹

¹ Dane wstępne. / Preliminary data.

Wydał: Narodowy Bank Polski, Departament Komunikacji Społecznej, 00-919 Warszawa, ul. Świętokrzyska 11/21, telefon (22) 653 23 35, fax (22) 653 13 21 /
Published by: National Bank of Poland, Department of Information and Public Relations, 00-919 Warszawa, 11/21 Świętokrzyska Street, phone (+48 22) 653 23 35,
fax (+48 22) 653 13 21.