



# Narodowy Bank Polski

Departament Statystyki / Department of Statistics

Informacja wstępna

nr

5

Maj

2007

Preliminary Information

No.

May

In all figures in Polish, the decimal separator is comma.

## Charakterystyka wyników gospodarczych / Economic performance

Lp./No.	Wyszczególnienie / Item	Jednostka / Unit	2006	2007				2007 <sup>1</sup>
				I	II	III	IV	
1	Produkt krajowy brutto w cenach stałych (zmiana) / GDP, constant prices (change)	%	106,1	X	X	X	X	104,6
2	Produkt krajowy brutto w cenach bieżących / GDP, current prices	mld zł/PLN bn	1.057,9	X	X	X	X	1.099,7
3	Wskaźnik cen towarów i usług konsumpcyjnych: / CPI:							
	a) średnioroczny / yearly average	%	101,0	X	X	X	X	101,9
	b) poprzedni miesiąc = 100 / previous month = 100	%	X	100,4	100,3	100,5	100,5	X
	c) ten sam miesiąc poprzedniego roku = 100 / corresponding month of previous year = 100	%	.	101,6	101,9	102,5	102,3	.
4	Wskaźnik cen produkcji sprzedanej przemysłu / PPI							
	a) średnioroczny / yearly average	%	102,3	X	X	X	X	103,0
	b) poprzedni miesiąc = 100 / previous month = 100	%	X	100,6	100,3	100,5	100,6	X
5	Stopa bezrobocia / Unemployment rate	%	14,9	15,1	14,9	14,4	13,7	14,1
6	Przeciętne wynagrodzenie miesięczne w sektorze przedsiębiorstw (brutto) / Average monthly employee earnings, corporate sector (gross)	zł/ PLN	2.643,92	2.663,55	2.687,48	2.852,71	2.786,29	2.789,00
7	Produkcja sprzedana przemysłu w cenach stałych (poprzedni miesiąc = 100) / Industrial output, constant prices (previous month = 100)	%	X	100,2	97,9	114,7	91,3	X
8	Wynik budżetu państwa (nominalnie) / Central government receipts & expenditure – (nominal value)	mIn zł/PLN mn	-25.063,1	3.144,1	-2.992,3	-5.177,0	-2.060,7	-30.000,0
9	Wartość obrotów na Gieldzie Papierów Wartościowych SA w Warszawie w ciągu miesiąca – wszystkie rynki <sup>2</sup> / Monthly turnover of Warsaw Stock Exchange – all tiers <sup>2</sup>	mIn zł/ PLN/mn	X	38.057,7	36.554,3	43.224,0	42.969,0	X

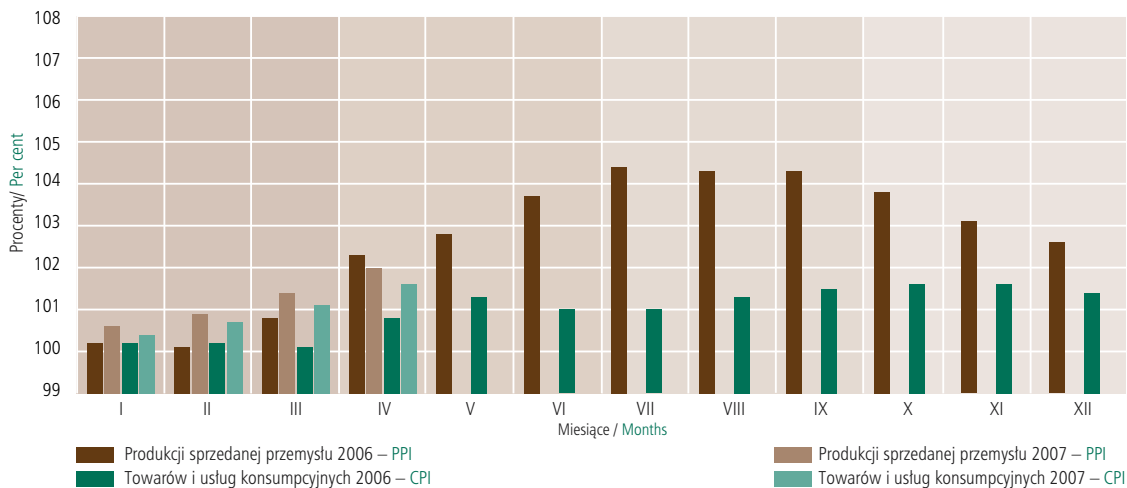
<sup>1</sup> Zapis zawarty w ustawie budżetowej na 2007 r. oraz w uzasadnieniu do tej ustawy. / According to the Budgetary Law for 2007 and in the substantiation of it.

<sup>2</sup> Według WGPW. / Source: WSE.

Źródło: dane GUS, z wyjątkiem pkt. 9. / Source: excluding No. 9 – CSO.

## Wskaźniki cen narastająco (XII poprzedniego roku = 100)

Price indices cumulative (December of previous year = 100)



## Wskaźniki cen narastająco / Price indices cumulative

Wyszczególnienie / Item	I	II	III	IV	V	VI	VII	VIII	IX	X	XI	XII
Wskaźnik cen produkcji sprzedanej przemysłu 2006 Producer Price Index – PPI – 2006	100,2	100,1	100,8	102,3	102,8	103,7	104,4	104,3	104,3	103,8	103,1	102,6
Wskaźnik cen produkcji sprzedanej przemysłu 2007 Producer Price Index – PPI – 2007	100,6	100,9	101,4	102,0	-	-	-	-	-	-	-	-
Wskaźnik cen towarów i usług konsumpcyjnych 2006 Consumer Price Index – CPI – 2006	100,2	100,2	100,1	100,8	101,3	101,0	101,0	101,3	101,5	101,6	101,6	101,4
Wskaźnik cen towarów i usług konsumpcyjnych 2007 Consumer Price Index – CPI – 2007	100,4	100,7	101,1	101,6	-	-	-	-	-	-	-	-

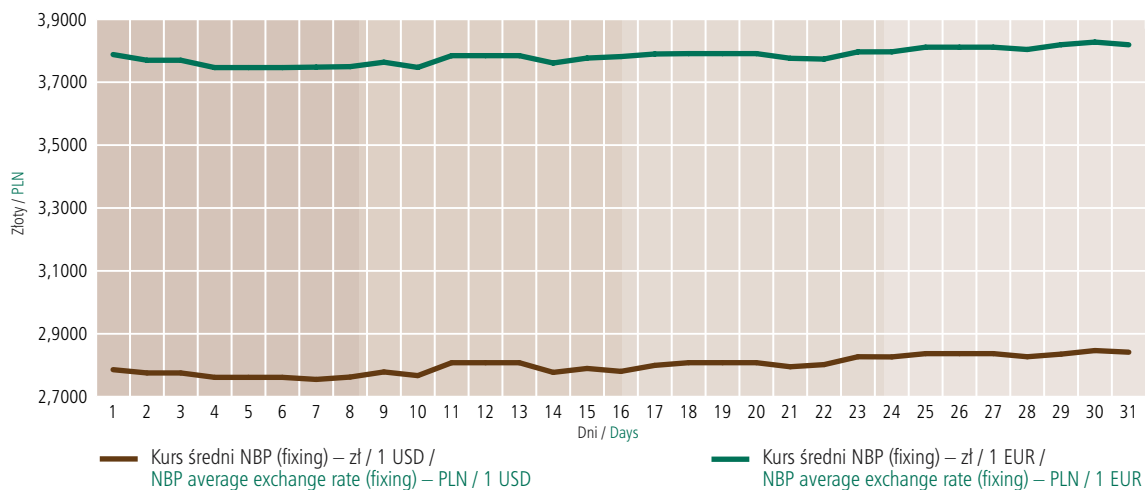
Źródło: GUS. / Source: CSO.

## Wybrane informacje o systemie bankowym / Selected banking data

Wyszczególnienie / Item	Jednostka/Unit	XII 2006	I 2007	II 2007	III 2007	IV 2007	V 2007
Stopa oprocentowania kredytu lombardowego / Lombard rate	%	5,50	5,50	5,50	5,50	5,75	5,75
Stopa redyskonta weksli / Rediscount rate	%	4,25	4,25	4,25	4,25	4,50	4,50
Stopa oprocentowania kredytu refinansowego / Refinance rate	%	5,50/6,50 <sup>1</sup>	5,50/6,50 <sup>1</sup>	5,50/6,50 <sup>1</sup>	5,50/6,50 <sup>1</sup>	5,75/6,75 <sup>1</sup>	5,75/6,75
Stopa depozytowa / Deposit rate	%	2,50	2,50	2,50	2,50	2,75	2,75
Minimalna stopa rentowności operacji otwartego rynku / Minimum yield on open market operations (reverse repo rate)	%	4,00	4,00	4,00	4,00	4,25	4,25
Stopa rezerw obowiązkowych od: / Reserve requirement:							
a) wkładów złotych / złoty deposits							
– płatnych na każde żądanie / demand	%	3,5	3,5	3,5	3,5	3,5	3,5
– terminowych / time	%	3,5	3,5	3,5	3,5	3,5	3,5
b) wkładów w walutach obcych (równoważność w złotych) / foreign currency deposits (złoty equivalent)							
– płatnych na każde żądanie / demand	%	3,5	3,5	3,5	3,5	3,5	3,5
– terminowych / time	%	3,5	3,5	3,5	3,5	3,5	3,5
c) środków uzyskanych z tytułu sprzedaży papierów wartościowych z udzielonym przyrzeczeniem odkupu (repo) / on repo operations	%	0,0	0,0	0,0	0,0	0,0	0,0
Oprocentowanie środków rezerwy obowiązkowej / interest on reserve requirement	%	0,9 stopy redyskontowej weksli / 0,9 of the rediscount rate					
Kurs średni NBP (przeciętny w ciągu miesiąca) – zł/ 1 USD / NBP average exchange rate, PLN/ 1 USD (monthly average)	zł / PLN	2,8868	2,9837	2,9805	2,9359	2,8279	2,7997
Kurs średni NBP (przeciętny w ciągu miesiąca) – zł/1 EUR / NBP average exchange rate, PLN/1 EUR (monthly average)	zł / PLN	3,8130	3,8787	3,8958	3,8869	3,8192	3,7824

<sup>1</sup> Oprocentowanie kredytu refinansowego na finansowanie inwestycji centralnych objętych poręczeniami Skarbu Państwa równe jest oprocentowaniu kredytu lombardowego, a w pozostałych przypadkach jest o 1 pkt proc. wyższe. / Refinancing rate for central investment loans guaranteed by the State Treasury is equal to the lombard rate, otherwise it is 1 point higher.

Kurs PLN do USD i EUR w maju 2007 /  
PLN exchange rates against USD & EUR in May 2007



Podaż pieniądza M3 i czynniki jego kreacji / Broad money M3 and its counterparts

Wyszczególnienie / Item	Stan na / Balance			Zmiana / Movements			
	31.12.2006 <sup>a</sup>	30.04.2007 <sup>b</sup>	31.05.2007 <sup>c</sup>	31.12.2006–31.05.2007		30.04.2007–31.05.2007	
	mln zł / PLN mn			mln zł / PLN mn	%	mln zł / PLN mn	%
<b>A. Podaż pieniądza M3 / Money supply M3</b>	<b>477.006,6</b>	<b>498.434,5</b>	<b>502.876,7</b>	<b>25.870,1</b>	<b>5,4</b>	<b>4.442,2</b>	<b>0,9</b>
1. Pieniądz gotówkowy w obiegu (bez kas banków) / Notes & coin in circulation (excluding vault cash)	68.767,6	71.954,4	71.426,0	2.658,3	3,9	-528,5	-0,7
2. Depozyty i inne zobowiązania <sup>1</sup> / Deposits and other liabilities <sup>1</sup>	397.209,9	414.003,0	417.247,7	20.037,8	5,0	3.244,6	0,8
2.1. Gospodarstwa domowe / Households	223.134,3	225.036,2	222.652,4	-481,9	-0,2	-2.383,8	-1,1
2.2. Przedsiębiorstwa / Non-financial corporations	125.189,9	126.695,5	129.147,0	3.957,1	3,2	2.451,5	1,9
2.3. Pozostałe sektory <sup>2</sup> / Other sectors <sup>2</sup>	48.885,7	62.271,4	65.448,3	16.562,5	33,9	3.176,9	5,1
3. Pozostałe składniki M3 <sup>3</sup> / Other components of M3 <sup>3</sup>	11.029,0	12.477,0	14.203,1	3.174,1	28,8	1.726,0	13,8
<b>B. Aktywa zagraniczne netto / Foreign assets, net</b>	<b>160.135,2</b>	<b>160.657,7</b>	<b>158.133,1</b>	<b>-2.002,0</b>	<b>-1,3</b>	<b>-2.524,5</b>	<b>-1,6</b>
<b>C. Aktywa krajowe netto / Domestic assets, net</b>	<b>316.871,4</b>	<b>337.776,8</b>	<b>344.743,6</b>	<b>27.872,2</b>	<b>8,8</b>	<b>6.966,7</b>	<b>2,1</b>
1. Należności <sup>4</sup> / Credit <sup>4</sup>	367.289,5	402.604,8	412.539,6	45.250,1	12,3	9.934,8	2,5
1.1. Gospodarstwa domowe / Households	188.469,8	209.429,0	216.899,3	28.429,6	15,1	7.470,3	3,6
1.2. Przedsiębiorstwa / Non-financial corporations	143.255,7	155.269,9	156.879,9	13.624,2	9,5	1.610,0	1,0
1.3. Pozostałe sektory <sup>2</sup> / Other sectors <sup>2</sup>	35.564,0	37.905,9	38.760,4	3.196,4	9,0	854,5	2,3
2. Zadłużenie netto instytucji rządowych szczebla centralnego / Credit to the central government, net	73.153,6	63.143,9	61.827,8	-11.325,9	-15,5	-1.316,1	-2,1
3. Saldo pozostałych pozycji, netto / Other items, net	-123.571,7	-127.971,9	-129.623,8	-6.052,1	-4,9	-1.651,9	-1,3
<b>D. Kurs średni NBP, zł/ 1 EUR / NBP average exchange rate, PLN/1 EUR</b>	<b>3,8312</b>	<b>3,7879</b>	<b>3,8190</b>	<b>-0,0122</b>	<b>-0,3</b>	<b>0,0311</b>	<b>0,8</b>
<b>E. Kurs średni NBP, zł/ 1 USD / NBP average exchange rate, PLN/1 USD</b>	<b>2,9105</b>	<b>2,7859</b>	<b>2,8415</b>	<b>-0,0690</b>	<b>-2,4</b>	<b>0,0556</b>	<b>2,0</b>

<sup>a</sup> Dane bilansowe (dla SKOK dane z listopada 2006 r.) / Data are based on bank's balance sheet (data on credit unions from November 2006)

<sup>b</sup> Dane bilansowe (dla SKOK dane z marca 2007 r.) / Data are based on bank's balance sheet (data on credit unions from March 2007)

<sup>c</sup> Dane wstępne / Preliminary data.

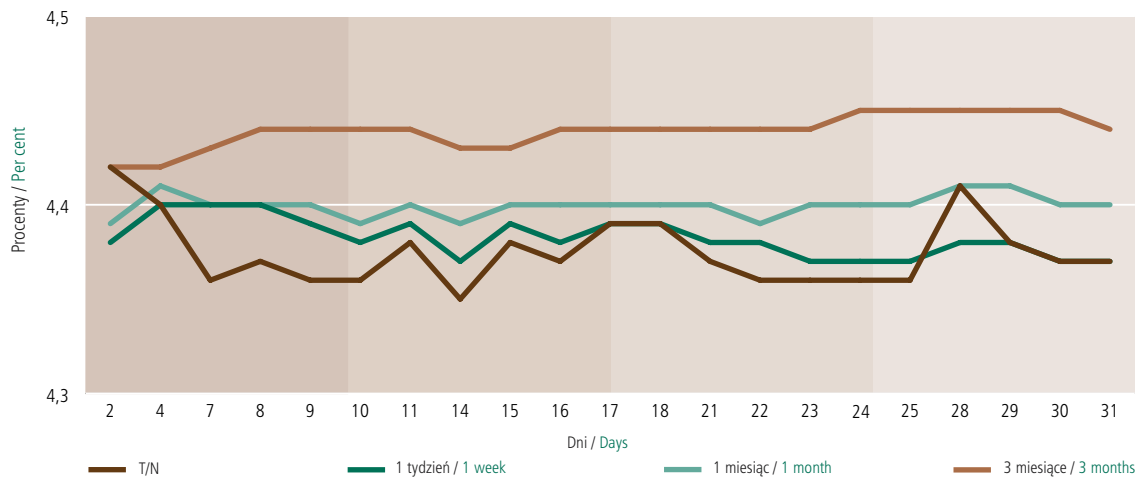
<sup>1</sup> Depozyty zlotowe i walutowe: bieżące, terminowe (z terminem pierwotnym do 2 lat włącznie), zablokowane, z terminem wypowiedzenia do 3 miesięcy włącznie. Inne zobowiązania zlotowe i walutowe, bieżące i terminowe (z terminem pierwotnym do 2 lat włącznie): kredyty i pożyczki otrzymane, zobowiązania z tytułu zabezpieczeń pieniężnych oraz inne zobowiązania. / Złoty and foreign currency deposits: overnights, with agreed maturity (up to 2 years), blocked, and redeemable at notice up to 3 months. Other zloty and foreign currency claims, demand and with agreed maturity (up to 2 years): loans and credits received, credit security placed, and other.

<sup>2</sup> Kategoria obejmuje: niemonetarne instytucje finansowe, instytucje niekomercyjne działające na rzecz gospodarstw domowych, instytucje samorządowe i fundusze ubezpieczeń społecznych. / Includes: non-monetary financial institution, non-profit institutions serving households, local government, social security funds.

<sup>3</sup> W zakresie sektorów wskazanych w pkt A.2.: zobowiązania z tytułu sprzedanych papierów wartościowych z udzielonym przyrzeczeniem odkupu, dłużne papiery wartościowe wyemitowane na okres do 2 lat włącznie sprzedane sektorom wskazanym w pkt A.2. / Item A.2. comprises: repurchase agreements, debt securities issued with an original maturity up to 2 years sold to sectors listed in A.2.

<sup>4</sup> Kredyty i pożyczki, skupione wierzytelności, zrealizowane gwarancje i poręczenia, należności z tytułu zakupionych papierów wartościowych z otrzymanym przyrzeczeniem odkupu, dłużne papiery wartościowe, inne należności. **Bez papierów wartościowych z prawem do kapitału i bez udziałów.** / Loans and credits, debt purchased, guarantees realized, interest due not paid, repurchase agreements, debt securities, other claims. **Excluding shares and other equity.**

### Stopy procentowe na rynku międzybankowym (WIBOR) w maju 2007 r. / Interbank interest rates (WIBOR) in May 2007



### Średnie ważone oprocentowanie kredytów i depozytów/ Average weighted interest on loans and deposits

			2006								2007				
	Sektor/Section	Instrument/Instrument	V	VI	VII	VIII	IX	X	XI	XII	I*	II*	III*	IV*	
depozyty złotowe/ złoty denominated deposits	gospodarstw domowych/ house holds	rachunki bieżące / checking accounts	1,1	1,2	1,1	1,1	1,2	1,2	1,2	1,2	1,2	1,2	1,2	1,2	
		terminowe ogółem dla nowych umów / total new businesses with agreed maturity	3,3	3,3	3,4	3,3	3,3	3,4	3,4	3,4	3,3	3,4	3,4	3,4	3,4
	przedsiębiorstw/ non-financial corporations	rachunki bieżące / checking accounts	1,8	1,8	1,8	1,7	1,7	1,7	1,7	1,7	1,6	1,7	1,7	1,7	1,7
		terminowe ogółem dla nowych umów / total new businesses with agreed maturity	3,6	3,5	3,6	3,6	3,5	3,6	3,5	3,5	3,5	3,6	3,6	3,6	3,5
należności złotowe od/ złoty denominated liabilities of	gospodarstw domowych/ house holds	w rachunku bieżącym / in the current account	12,7	12,6	12,5	12,6	12,3	12,4	12,3	12,3	12,2	12,1	12,0	12,1	
		nowe umowy na cele konsumpcyjne / new consumer loans	14,4	14,4	14,2	14,1	14,1	14,2	14,2	14,2	13,9	14,7	14,5	13,9	13,9
	przedsiębiorstw/ non-financial corporations	nowe umowy na cele mieszkaniowe / new housing loans	5,6	5,7	5,7	5,7	5,7	5,7	5,7	5,7	5,6	5,6	5,6	5,6	5,8
		w rachunku bieżącym / in the current account	5,6	5,6	5,6	5,5	5,5	5,6	5,6	5,6	5,6	5,6	5,7	5,5	5,5
		nowe umowy ogółem bez rach. bież. / total new businesses in the current account	5,7	5,7	5,7	5,8	5,8	5,8	5,8	5,6	5,8	5,8	5,7	5,9	

\* Począwszy od stycznia 2007 r. próba banków sprawozdających została powiększona z 14 do 19 / Since January 2007 the MFI Sample has been enlarged from 14 to 19 banks.

W 2006 r. Narodowy Bank Polski rozpoczął publikowanie szeregów czasowych statystyki oprocentowania stosowanego przez banki wg nowej, zharmonizowanej metodyki zgodnej z Rozporządzeniem Europejskiego Banku Centralnego nr 18/2001. Od stycznia 2007 r. NBP zaprzestał wycieczania i publikowania dotychczasowych informacji o stopach procentowych, opartych o starą metodykę. Na stronach internetowych NBP pod adresem:

[http://www.nbp.pl/statystyka/statystyka\\_pieniezna\\_i\\_bankowa/statystyka\\_stop\\_procentowych/nowa\\_statystyka\\_stop\\_procentowych](http://www.nbp.pl/statystyka/statystyka_pieniezna_i_bankowa/statystyka_stop_procentowych/nowa_statystyka_stop_procentowych) dostępne są szczegółowe przekroje informacyjne oraz „Instrukcja użytkownika”, zawierająca opis metodyki nowej statystyki stop procentowych./ In 2006 the National Bank of Poland implemented new, harmonised, methodology compliant with Regulation ECB/2001/18 in MIR time series reported by monetary financial institutions. As from January 1 2007, the formerly used methodology does not apply. A "MIR user's manual" outlining new interest rates statistics is available at [http://www.nbp.pl/Statistics/Money\\_and\\_banking\\_statistics/Interest\\_rates\\_statistics/New\\_interest\\_rates\\_statistics](http://www.nbp.pl/Statistics/Money_and_banking_statistics/Interest_rates_statistics/New_interest_rates_statistics).

**Pieniądz rezerwowy i czynniki jego kreacji /**  
**Reserve money and counterparts**

Wyszczególnienie / Item	Stan na / Balance			Zmiana / Movements			
	31.12.2006	30.04.2007	31.05.2007	31.12.2006–31.05.2007		30.04.2007–31.05.2007	
	mln zł / PLN mn			mln zł / PLN mn	%	mln zł / PLN mn	%
<b>I. Aktywa zagraniczne netto / Foreign assets net</b>	<b>138.151,4</b>	<b>140.591,3</b>	<b>145.057,4</b>	<b>6.906,0</b>	<b>5,0</b>	<b>4.466,0</b>	<b>3,2</b>
1. Oficjalne aktywa rezerwowe / Official reserve assets	141.113,7	145.083,8	156.754,7	15.641,0	11,1	11.670,8	8,0
1a. w mln EUR / in EUR million	36.832,8	38.301,9	41.046,0	4.213,2	11,4	2.744,1	7,2
<b>II. Kredyt refinansowy / Refinancing credit</b>	<b>5.440,2</b>	<b>2.126,0</b>	<b>2.126,0</b>	<b>-3.314,2</b>	<b>-60,9</b>	<b>0,0</b>	<b>0,0</b>
1. Kredyt redyskontowy / Bills rediscounted	0,0	0,0	0,0	0,0	-	0,0	-
2. Kredyt lombardowy / Lombard loans	3.186,2	0,0	0,0	-3.186,2	-100,0	0,0	-
3. Kredyt na realizację programów postępowania naprawczego / Loans for rehabilitation proceeding	0,0	0,0	0,0	0,0	-	0,0	-
4. Kredyt na inwestycje centralne / Central investment projects	2.219,1	2.126,0	2.126,0	-93,1	-4,2	0,0	0,0
5. Kredyt inny / Other	34,8	0,0	0,0	-34,8	-	0,0	-
6. Kredyty niespłacone w terminie / Past due loans	0,0	0,0	0,0	0,0	-	0,0	-
<b>III. Operacje otwartego rynku (netto) / Open market operations (net)</b>	<b>-18.400,0</b>	<b>-23.400,0</b>	<b>-21.700,0</b>	<b>-3.300,0</b>	<b>-17,9</b>	<b>1.700,0</b>	<b>7,3</b>
1. Kredyt aukcyjny / Credit	0,0	0,0	0,0	0,0	-	0,0	-
2. Lokaty aukcyjne / Deposits	0,0	0,0	0,0	0,0	-	0,0	-
3. Bony pieniężne NBP / NBP bills	-18.400,0	-23.400,0	-21.700,0	-3.300,0	-17,9	1.700,0	7,3
<b>IV. Zadłużenie netto instytucji rządowych szczebla centralnego / Credit to central government (net)</b>	<b>-16.545,1</b>	<b>-12.528,7</b>	<b>-14.831,4</b>	<b>1.713,7</b>	<b>10,4</b>	<b>-2.302,7</b>	<b>-18,4</b>
<b>V. Saldo pozostałych pozycji (netto) / Other items (net)</b>	<b>-21.820,7</b>	<b>-15.703,0</b>	<b>-16.939,2</b>	<b>4.881,5</b>	<b>22,4</b>	<b>-1.236,3</b>	<b>-7,9</b>
<b>VI. Pieniądz rezerwowy banku centralnego / Reserve money</b>	<b>86.825,7</b>	<b>91.085,6</b>	<b>93.712,7</b>	<b>6.887,0</b>	<b>7,9</b>	<b>2.627,1</b>	<b>2,9</b>
1. Pieniądz gotówkowy w obiegu (z kasami banków) / Cash in circulation (including bank's vaults)	75.072,7	78.610,3	77.525,7	2.453,0	3,3	-1.084,6	-1,4
2. Rachunki bieżące banków / Current accounts	11.698,6	12.391,9	16.098,1	4.399,5	37,6	3.706,2	29,9
3. Rachunki rezerw obowiązkowych / Required reserves	54,4	83,5	88,9	34,5	63,4	5,5	6,5

**Przetargi na bony skarbowe (rynek pierwotny) organizowane przez NBP /**  
**Treasury bill tenders (primary market) organized by NBP**

Wyszczególnienie / Item	Jednostka / Unit	2006								2007				
		V	VI	VII	VIII	IX	X	XI	XII	I	II	III	IV	V
Liczba przetargów w ciągu miesiąca / Number of tenders during month		2	2	2	2	2	2	2	2	2	2	2	2	1
Wartość bonów zaoferowanych do sprzedaży (w cenach nominalnych) / Nominal value of bills offered for sale	mln zł / PLN mn	2.000,00	2.000,00	2.000,00	2.000,00	2.000,00	1.600,00	1.600,00	4.200,00	1.800,00	1.800,00	2.000,00	1.800,00	900,00
Popyt zgłoszony przez oferentów (w cenach nominalnych) / Nominal value of bids	mln zł / PLN mn	3.865,36	2.905,98	4.324,15	5.675,93	6.108,91	4.460,27	3.877,64	14.642,16	4.067,64	3.420,48	2.761,85	2.694,67	1.342,23
Sprzedaż bonów (w cenach nominalnych) / Nominal value of bills sold	mln zł / PLN mn	2.000,00	2.000,00	2.000,00	2.000,00	2.000,00	1.600,00	1.600,00	4.200,00	1.800,00	1.800,00	2.000,00	1.800,00	900,00
Średni ważony zysk z kupionych bonów / Yield on bills purchased weighted average	%	4,03	4,14	4,43	4,37	4,45	4,35	4,29	4,06	4,14	4,11	4,23	4,40	4,48

## Operacje otwartego rynku / Open market operations

Wyszczególnienie / Item	Jednostka / Unit	2006								2007				
		V	VI	VII	VIII	IX	X	XI	XII	I	II	III	IV	V
Pzetargi na bony pieniężne NBP / Tenders for NBP money - market bills														
– liczba przetargów / number of tenders		4	5	4	4	5	4	4	5	4	4	5	4	4
– wartość bonów sprzedanych / value of bills sold	mln zł/PLN mn	81.300,0	105.100,0	79.900,0	80.300,0	104.500,0	77.300,0	71.800,0	89.600,0	78.500,0	80.500,0	104.600,0	80.286,0	85.058,5

## Bilans płatniczy RP (w mln EUR) / Poland: balance of payments (in EUR million)

Wyszczególnienie / Item	Dane skumulowane/ 12-month cumulated figures		I		II		III		IV	
	V 2005-IV 2006	V 2006-IV 2007*	2006	2007*	2006	2007*	2006	2007*	2006	2007*
	<b>A. Rachunek bieżący / Current account</b>	-5.231	-6.803	-211	-733	-839	-561	-356	-539	-597
Towary: saldo / Trade balance	-2.346	-5.453	6	-398	-229	-201	-130	-627	-108	-779
Usługi: saldo / Services: net	1.386	2.005	51	117	35	110	190	221	73	147
Dochody: saldo / Income: net	-9.316	-11.385	-509	-814	-701	-767	-820	-1.000	-937	-1.128
Transfery bieżące: saldo / Current transfers: net	5.045	8.030	241	362	56	297	404	867	375	1.082
<b>B. Rachunek kapitałowy i finansowy / Capital and financial account</b>	9.852	10.632	444	2.744	3.558	218	-685	-26	361	496
Rachunek kapitałowy / Capital account	813	1.880	165	154	176	159	34	133	102	226
Rachunek finansowy / Financial account	9.039	8.752	279	2.590	3.382	59	-719	-159	259	270
Inwestycje bezpośrednie: saldo / Direct investment: net	6.334	6.225	1.472	868	734	844	1.158	464	744	404
Polskie inwestycje bezpośrednie za granicą / Polish direct investment abroad	-2.479	-3.666	252	18	-210	-82	-58	-193	-65	-151
Zagraniczne inwestycje bezpośrednie w kraju / Foreign direct investment in Poland	8.813	9.891	1.220	850	944	926	1.216	657	809	555
Inwestycje portfelowe: saldo / Portfolio investment: net	5.453	-5.577	48	1.985	2.617	-1.413	-362	-1.810	-4	0
Polskie inwestycje portfelowe za granicą (aktywa) / Polish portfolio investment abroad (assets)	-2.661	-3.869	-294	-503	-246	-333	-270	-244	-357	-356
Zagraniczne inwestycje portfelowe w kraju (pasywa) / Foreign portfolio investment in Poland (liabilities)	8.114	-1.708	342	2.488	2.863	-1.080	-92	-1.566	353	356
Pozostałe inwestycje: saldo / Other investment: net	-2.008	8.561	-1.157	-259	57	671	-1.397	1.223	-230	-83
Polskie należności za granicą (aktywa) / Polish assets	-3.241	-639	-776	-2.022	-1.055	723	785	876	-1.502	-235
Polskie zobowiązania wobec zagranicy (pasywa) / Polish liabilities	1.233	9.200	-381	1.763	1.112	-52	-2.182	347	1.272	152
Pochodne instrumenty finansowe: saldo / Financial derivatives: net	-740	-457	-84	-4	-26	-43	-118	-36	-251	-51
<b>C. Saldo błędów i opuszczeń / Net errors and omissions</b>	-691	-932	-205	427	-343	-379	-323	284	273	608
<b>D. Pozycje finansujące / Financing of overall balance</b>	3.930	2.897	28	2.438	2.376	-722	-1.364	-281	37	426
Oficjalne aktywa rezerwowe / Official reserve assets	-3.930	-2.897	-28	-2.438	-2.376	722	1.364	281	-37	-426

\* Dane wstępne. / Preliminary data.

## Eksport i import towarów w ujęciu bilansu płatniczego w 2006 i 2007 / Export and import of goods in 2006 &amp; 2007

Wyszczególnienie / Item	Jednostka / Unit	I	II	III	IV	V	VI	VII	VIII	IX	X	XI	XII
Eksport / Exports – 2006	mln EUR / EUR mn	6.828	6.928	7.966	7.044	7.806	7.788	7.460	7.420	8.590	9.215	8.924	7.262
Eksport / Exports – 2007 <sup>1</sup>	mln EUR / EUR mn	7.889	7.833	9.222	8.152	-	-	-	-	-	-	-	-
Import / Imports – 2006	mln EUR / EUR mn	6.822	7.157	8.096	7.152	8.245	7.891	7.979	7.854	8.802	9.498	9.263	8.381
Import / Imports – 2007 <sup>1</sup>	mln EUR / EUR mn	8.287	8.034	9.849	8.931	-	-	-	-	-	-	-	-

<sup>1</sup> Dane wstępne. / Preliminary data.

Wydał: Narodowy Bank Polski, Departament Komunikacji Społecznej, 00-919 Warszawa, ul. Świętokrzyska 11/21, telefon 022 653 23 35, fax 022 653 13 21 /  
Published by: National Bank of Poland, Department of Information and Public Relations, 00-919 Warszawa, ul. Świętokrzyska 11/21, phone (+48) 022 653 23 35, fax (+48) 022 653 13 21.