



# Narodowy Bank Polski

Departament Statystyki / Department of Statistics

Informacja wstępna  
Preliminary Information

nr  
No.

11

Listopad  
November

2008

In all figures in Polish, the decimal separator is comma.

## Charakterystyka wyników gospodarczych / Economic performance

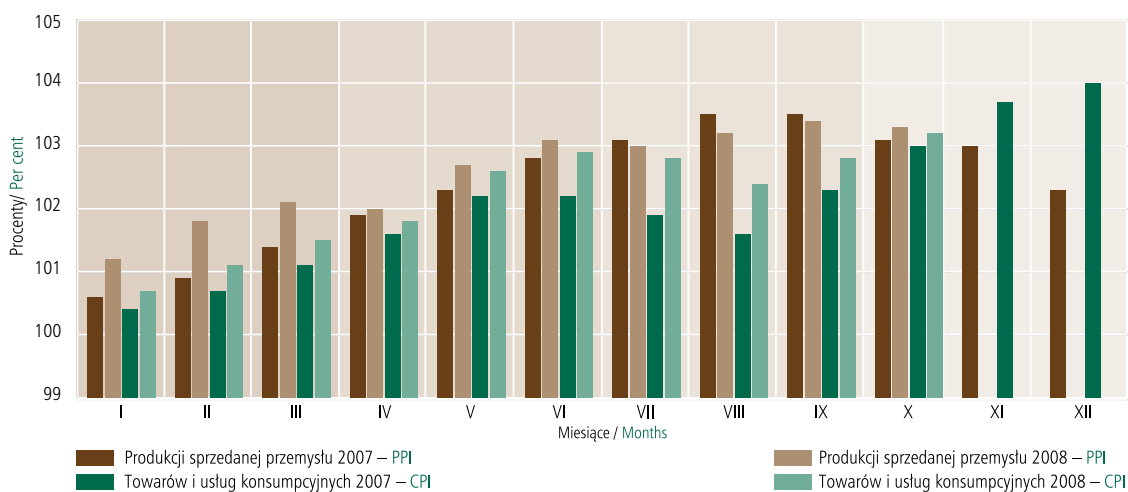
Lp./No.	Wyszczególnienie / Item	Jednostka / Unit	2007	2008			2008 <sup>1</sup>
				VI	IX	X	
1	Produkt krajowy brutto w cenach stałych (zmiana) / GDP, constant prices (change)	%	106,7	X	X	X	105,5
2	Produkt krajowy brutto w cenach bieżących / GDP, current prices	mld zł / PLN bn	1.175,3	X	X	X	1.252,5
3	Wskaźnik cen towarów i usług konsumpcyjnych: / CPI:	%	102,5	X	X	X	102,3
	a) średnioroczny / yearly average	%	X	100,2	100,3	100,4	X
	b) poprzedni miesiąc = 100 / previous month = 100	%	.	104,6	104,5	104,2	.
	c) ten sam miesiąc poprzedniego roku = 100 / corresponding month of previous year = 100	%	X	100,4	100,3	99,7	X
4	Wskaźnik cen produkcji sprzedanej przemysłu / PPI	%	102,3	X	X	X	102,9
	a) średnioroczny / yearly average	%	X	100,4	100,3	99,7	X
	b) poprzedni miesiąc = 100 / previous month = 100	%	11,2	9,4	8,9	8,8	9,9
5	Stopa bezrobocia / Unemployment rate	%	11,2	9,4	8,9	8,8	9,9
6	Przeciętne wynagrodzenie miesięczne w sektorze przedsiębiorstw (brutto) / Average monthly employee earnings, corporate sector (gross)	zł / PLN	2.888,20	3.215,32	3.171,65	3.241,81	3.067,00
7	Produkcja sprzedana przemysłu w cenach stałych (poprzedni miesiąc = 100) / Industrial output, constant prices (previous month = 100)	%	X	105,1	117,2	102,9	X
8	Wynik budżetu państwa (nominalnie) / Central government receipts & expenditure – (nominal value)	mln zł / PLN mn	-15.956,4	-3.380,7	-4.224,6	-11.580,8	-27.090,6
9	Wartość obrotów na Giełdzie Papierów Wartościowych SA w Warszawie w ciągu miesiąca – wszystkie rynki <sup>2</sup> / Monthly turnover of Warsaw Stock Exchange – all tiers <sup>2</sup>	mln zł / PLN mn	X	21.577,0	27.407,2	35.075,4	X

<sup>1</sup> Zapis zawarty w ustawie budżetowej na 2008 r. oraz w uzasadnieniu do tej ustawy. / According to the Budgetary Law for 2008 and in the substantiation of it.

<sup>2</sup> Według WGPW. / Source: WSE.

Źródło: dane GUS, z wyjątkiem pkt. 9. / Source: excluding No. 9 – CSO.

**Wskaźniki cen narastająco** (XII poprzedniego roku = 100)  
**Price indices cumulative** (December of previous year = 100)



**Wskaźniki cen narastająco / Price indices cumulative**

Wyszczególnienie / Item	I	II	III	IV	V	VI	VII	VIII	IX	X	XI	XII
Wskaźnik cen produkcji sprzedanej przemysłu 2007 Producer Price Index – PPI – 2007	100,6	100,9	101,4	101,9	102,3	102,8	103,1	103,5	103,5	103,1	103,0	102,3
Wskaźnik cen produkcji sprzedanej przemysłu 2008 Producer Price Index – PPI – 2008	101,2	101,8	102,1	102,0	102,7	103,1	103,0	103,2	103,5	103,3		
Wskaźnik cen towarów i usług konsumpcyjnych 2007 Consumer Price Index – CPI – 2007	100,4	100,7	101,1	101,6	102,2	102,2	101,9	101,6	102,3	103,0	103,7	104,0
Wskaźnik cen towarów i usług konsumpcyjnych 2008 Consumer Price Index – CPI – 2008	100,7	101,1	101,5	101,8	102,6	102,9	102,8	102,4	102,8	103,2		

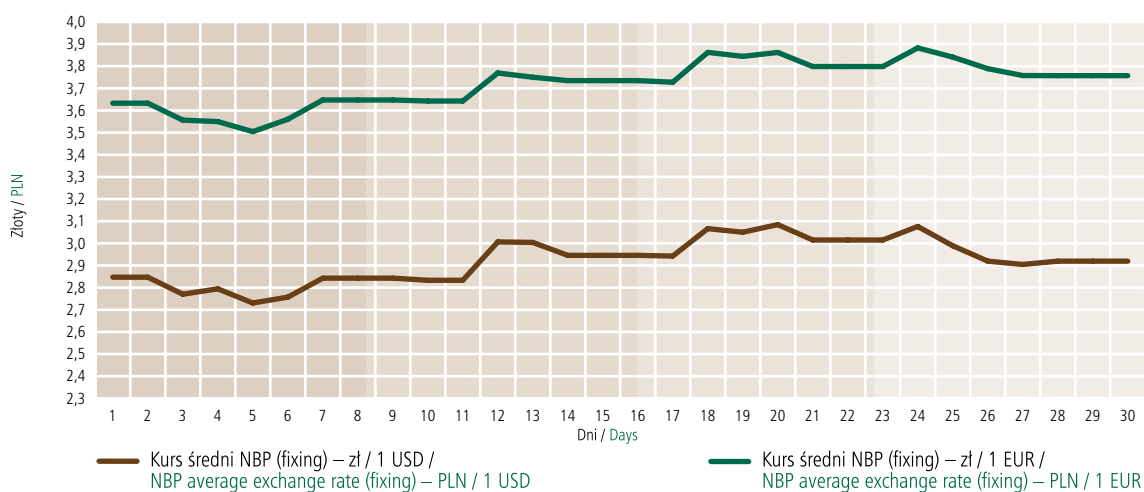
Źródło: GUS. / Source: CSO.

**Wybrane informacje o systemie bankowym / Selected banking data**

Wyszczególnienie / Item	Jednostka / Unit	XII 2007	III 2008	VI 2008	IX 2008	X 2008	XI 2008
Stopa oprocentowania kredytu lombardowego / Lombard rate	%	6,50	7,25	7,50	7,50	7,50	7,25
Stopa redyskonta weksli / Rediscount rate	%	5,25	6,00	6,25	6,25	6,25	6,00
Stopa oprocentowania kredytu refinansowego / Refinance rate	%	6,50/7,50 <sup>(1)</sup>	7,25/8,25 <sup>(1)</sup>	7,50/8,50 <sup>(1)</sup>	7,50/8,50 <sup>(1)</sup>	7,50/8,50 <sup>(1)</sup>	7,25/8,25 <sup>(1)</sup>
Stopa depozytowa / Deposit rate	%	3,50	4,25	4,50	4,50	4,50	4,25
Minimalna stopa rentowności operacji otwartego rynku / Minimum yield on open market operations (reverse repo rate)	%	5,00	5,75	6,00	6,00	6,00	5,75
Stopa rezerw obowiązkowych od: / Reserve requirement:							
a) wkładów złotych / złoty deposits	%	3,5	3,5	3,5	3,5	3,5	3,5
– płatnych na każde żądanie / demand							
– terminowych / time	%	3,5	3,5	3,5	3,5	3,5	3,5
b) wkładów w walutach obcych (równowartość w złotych) / foreign currency deposits (złoty equivalent)	%	3,5	3,5	3,5	3,5	3,5	3,5
– płatnych na każde żądanie / demand							
– terminowych / time	%	3,5	3,5	3,5	3,5	3,5	3,5
c) środków uzyskanych z tytułu sprzedaży papierów wartościowych z udzielonym przyrzeczeniem odkupu (repo) / on repo operations	%	0,0	0,0	0,0	0,0	0,0	0,0
	%	0,9 stopy redyskontowej weksli / 0,9 of the rediscount rate					
Kurs średni NBP (przeciętny w ciągu miesiąca) – zł/ 1 USD / NBP average exchange rate, PLN/ 1 USD (monthly average)	zł / PLN	2,4754	2,2816	2,1694	2,3497	2,6980	2,9209
Kurs średni NBP (przeciętny w ciągu miesiąca) – zł/1 EUR / NBP average exchange rate, PLN/1 EUR (monthly average)	zł / PLN	3,6042	3,5374	3,3760	3,3712	3,5855	3,7207

<sup>1</sup> Oprocentowanie kredytu refinansowego na finansowanie inwestycji centralnych objętych poręczeniami Skarbu Państwa równe jest oprocentowaniu kredytu lombardowego, a w pozostałych przypadkach jest o 1 pkt proc. wyższe. / Refinancing rate for central investment loans guaranteed by the State Treasury is equal to the lombard rate, otherwise it is 1 point higher.

Kurs PLN do USD i EUR w listopadzie 2008 r. /  
PLN exchange rates against USD & EUR in November 2008



Podaż pieniądza M3 i czynniki jego kreacji (MIF – Monetarne Instytucje Finansowe) /  
Broad money M3 and its counterparts (MFIs – Monetary Financial Institutions)

Wyszczególnienie / Item	Stan na / Balance			Zmiana / Movements			
	31.12.2007 <sup>a</sup>	31.10.2008 <sup>b</sup>	30.11.2008 <sup>c</sup>	31.12.2007–30.11.2008		31.10.2008–30.11.2008	
	mln zł / PLN			mln zł / PLN	%	mln zł / PLN	%
<b>A. Podaż pieniądza M3 / Money supply M3</b>	<b>561.623,8</b>	<b>635.742,4</b>	<b>647.915,9</b>	<b>86.292,1</b>	<b>15,4</b>	<b>12.173,4</b>	<b>1,9</b>
1. Pieniądz gotówkowy w obiegu (bez kas banków) / Notes & coin in circulation (excluding vault cash)	77.160,0	90.677,4	89.997,4	12.837,4	16,6	-680,0	-0,7
2. Depozyty i inne zobowiązania <sup>1</sup> / Deposits and other liabilities <sup>1</sup>	472.184,3	536.793,4	549.153,2	76.968,9	16,3	12.359,8	2,3
2.1. Gospodarstwa domowe / Households	263.078,5	307.800,5	315.184,9	52.106,4	19,8	7.384,4	2,4
2.2. Przedsiębiorstwa / Non-financial corporations	143.649,9	142.338,9	143.550,5	-99,4	-0,1	1.211,6	0,9
2.3. Pozostałe sektory <sup>2</sup> / Other sectors <sup>2</sup>	65.455,9	86.654,0	90.417,8	24.961,9	38,1	3.763,8	4,3
3. Pozostałe składniki M3 <sup>3</sup> / Other components of M3 <sup>3</sup>	12.279,5	8.271,5	8.765,3	-3.514,2	-28,6	493,7	6,0
<b>B. Aktywa zagraniczne netto / Foreign assets, net</b>	<b>123.775,1</b>	<b>60.015,9</b>	<b>65.353,9</b>	<b>-58.421,2</b>	<b>-47,2</b>	<b>5.337,9</b>	<b>8,9</b>
<b>C. Aktywa krajowe netto / Domestic assets, net</b>	<b>437.848,7</b>	<b>575.726,5</b>	<b>582.562,0</b>	<b>144.713,3</b>	<b>33,1</b>	<b>6.835,5</b>	<b>1,2</b>
1. Należności <sup>4</sup> / Credit <sup>4</sup>	477.293,4	611.945,3	618.250,2	140.956,8	29,5	6.304,9	1,0
1.1. Gospodarstwa domowe / Households	259.981,0	349.769,6	352.275,6	92.294,5	35,5	2.506,0	0,7
1.2. Przedsiębiorstwa / Non-financial corporations	177.693,8	220.524,8	225.245,1	47.551,3	26,8	4.720,3	2,1
1.3. Pozostałe sektory <sup>2</sup> / Other sectors <sup>2</sup>	39.618,5	41.650,9	40.729,5	1.111,0	2,8	-921,4	-2,2
2. Zadłużenie netto instytucji rządowych szczebla centralnego / Credit to the central government, net	61.958,1	90.284,8	92.891,6	30.933,4	49,9	2.606,8	2,9
3. Saldo pozostałych pozycji, netto / Other items, net	-101.402,8	-126.503,6	-128.579,8	-27.177,0	-26,8	-2.076,1	-1,6
<b>D. Kurs średni NBP, zł/1 EUR / NBP average exchange rate, PLN/1 EUR</b>	<b>3,5820</b>	<b>3,6330</b>	<b>3,7572</b>	<b>0,1752</b>	<b>4,9</b>	<b>0,1242</b>	<b>3,4</b>
<b>E. Kurs średni NBP, zł/1 USD / NBP average exchange rate, PLN/1 USD</b>	<b>2,4350</b>	<b>2,8472</b>	<b>2,9196</b>	<b>0,4846</b>	<b>19,9</b>	<b>0,0724</b>	<b>2,5</b>

<sup>a</sup> Dane bilansowe MIF (dla SKOK dane z listopada 2007 r.) / Data are based on MFI's balance sheet (data on credit unions from November 2007).

<sup>b</sup> Dane bilansowe MIF (dla SKOK dane z września 2008 r.) / Data are based on MFI's balance sheet (data on credit unions from September 2008)

<sup>c</sup> Dane wstępne / Preliminary data.

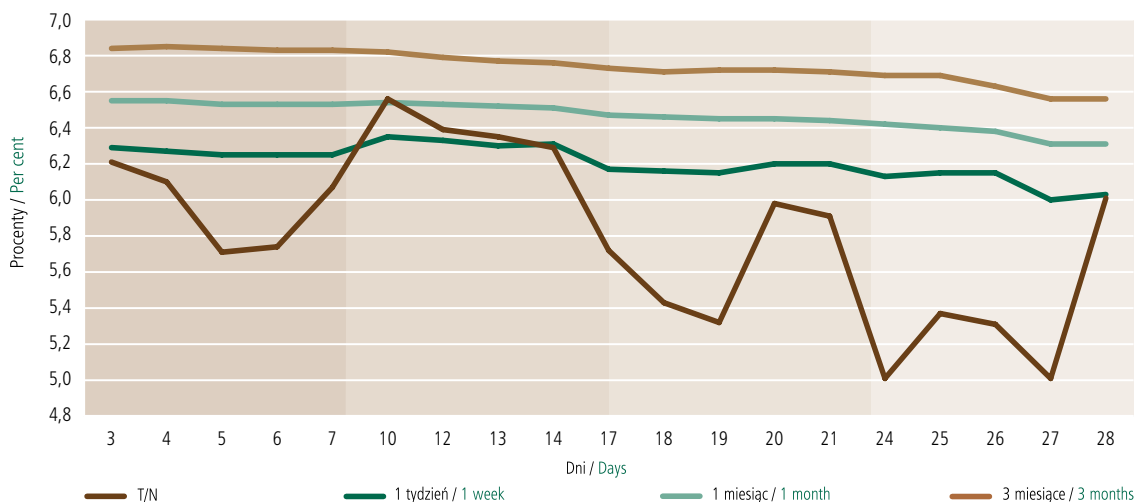
<sup>1</sup> Depozyty złotowe i walutowe: bieżące, terminowe (z terminem pierwotnym do 2 lat łącznie), zablokowane, z terminem wypowiedzenia do 3 miesięcy łącznie. Inne zobowiązania złotowe i walutowe, bieżące i terminowe (z terminem pierwotnym do 2 lat łącznie): kredyty i pożyczki otrzymane, zobowiązania z tytułu zabezpieczeń pieniężnych oraz inne zobowiązania. / Złoty and foreign currency deposits: overnights, with agreed maturity (up to 2 years), blocked, and redeemable at notice up to 3 months. Other złoty and foreign currency claims, demand and with agreed maturity (up to 2 years): loans and credits received, credit security placed, and other.

<sup>2</sup> Kategoria obejmuje: niemonetarne instytucje finansowe, instytucje niekomercyjne działające na rzecz gospodarstw domowych, instytucje samorządowe i fundusze ubezpieczeń społecznych. / Includes: non-monetary financial institution, non-profit institutions serving households, local government, social security funds.

<sup>3</sup> W zakresie sektorów wskazanych w pkt A.2.: zobowiązania z tytułu sprzedanych papierów wartościowych z udzielonym przyrzeczeniem odkupu, dłużne papiery wartościowe wyemitowane na okres do 2 lat włącznie sprzedane sektorom wskazanym w pkt A.2. / Item A.2 comprises: repurchase agreements, debt securities issued with an original maturity up to 2 years sold to sectors listed in A.2.

<sup>4</sup> Kredyty i pożyczki, skupione wierzytelności, zrealizowane gwarancje i poręczenia, należności z tytułu zakupionych papierów wartościowych z otrzymanym przyrzeczeniem odkupu, dłużne papiery wartościowe, inne należności. Bez papierów wartościowych z prawem do kapitału i bez udziałów. / Loans and credits, debt purchased, guarantees realized, interest due not paid, repurchase agreements, debt securities, other claims. Excluding shares and other equity.

### Stopy procentowe na rynku międzybankowym (WIBOR) w listopadzie 2008 r. / Interbank interest rates (WIBOR) in November 2008



Źródło: Reuters / Source: Reuters.

### Średnie ważone oprocentowanie kredytów i depozytów / Average weighted interest on loans and deposits

	Sektor / Section	Instrument / Instrument	2007			2008									
			X	XI	XII	I	II	III	IV	V	VI	VII	VIII	IX	X
depozyty złotowe / złoty denominated deposits	gospodarstw domowych / house holds	rachunki bieżące / checking accounts	1,5	1,5	1,5	1,6	1,6	1,7	1,7	1,8	1,8	1,9	1,8	1,7	1,7
		terminowe ogółem dla nowych umów / total new businesses with agreed maturity	4,0	4,1	4,2	4,3	4,7	4,9	5,1	5,1	5,2	5,2	5,4	5,8	6,1
	przedsiębiorstw / non-financial corporations	rachunki bieżące / checking accounts	2,1	2,1	1,9	2,3	2,4	2,5	2,7	2,6	2,6	2,7	2,8	2,7	2,7
		terminowe ogółem dla nowych umów / total new businesses with agreed maturity	4,5	4,6	4,2	4,7	5,0	5,3	5,5	5,4	5,6	5,6	5,6	5,6	5,7
należności złotowe od / złoty denominated liabilities of	gospodarstw domowych / house holds	w rachunku bieżącym / in the current account	12,2	12,3	12,2	12,3	12,3	12,3	12,6	12,8	12,8	13,0	13,0	13,1	13,1
		nowe umowy na cele konsumpcyjne / new consumer loans	14,2	14,3	13,7	14,6	14,7	14,7	15,1	15,3	15,3	15,5	15,5	15,5	15,6
		nowe umowy na cele mieszkaniowe / new housing loans	6,6	6,7	6,9	7,0	7,2	7,4	7,7	7,8	8,0	8,3	8,4	8,6	8,7
	przedsiębiorstw / non-financial corporations	w rachunku bieżącym / in the current account	6,2	6,3	6,4	6,5	6,5	6,7	7,0	7,1	7,1	7,3	7,4	7,4	7,5
		nowe umowy ogółem bez rach. bież. / total new businesses in the current account	6,4	6,7	7,2	6,9	7,3	7,3	7,8	7,7	8,3	8,1	8,2	8,3	8,4

W 2006 r. Narodowy Bank Polski rozpoczął publikowanie szeregów czasowych statystyki oprocentowania stosowanego przez banki wg nowej, zharmonizowanej metodyki zgodnej z Rozporządzeniem Europejskiego Banku Centralnego nr 18/2001. / In 2006 the National Bank of Poland implemented new, harmonised, methodology compliant with Regulation ECB/2001/18 in MIR time series reported by monetary financial institutions.

**Pieniądz rezerwy Narodowego Banku Polskiego i czynniki jego kreacji /  
Reserve money of the National Bank of Poland and counterparts**

Wyszczególnienie / Item	Stan na / Balance			Zmiana / Movements			
	31.12.2007	31.10.2008	30.11.2008	31.12.2007 - 30.11.2008		31.10.2008 - 30.11.2008	
	mln zł / PLN			mln zł / PLN	%	mln zł / PLN	%
<b>I. Aktywa zagraniczne netto / Foreign assets net</b>	<b>140.504,2</b>	<b>164.206,4</b>	<b>170.728,3</b>	<b>30.224,1</b>	<b>21,5</b>	<b>6.521,8</b>	<b>4,0</b>
1. Oficjalne aktywa rezerwowe / Official reserve assets	160.090,1	181.785,3	185.079,3	24.989,3	15,6	3.294,1	1,8
1a. w mln EUR / in EUR million	44.692,9	50.037,2	49.259,9	4.567,0	10,2	-777,3	-1,6
<b>II. Kredyt refinansowy / Refinancing credit</b>	<b>3.398,6</b>	<b>1.567,2</b>	<b>1.567,2</b>	<b>-1.831,4</b>	<b>-53,9</b>	<b>0,0</b>	<b>0,0</b>
1. Kredyt redyskontowy / Bills rediscounted	0,0	0,0	0,0	0,0	-	0,0	-
2. Kredyt lombardowy / Lombard loans	1.552,0	0,0	0,0	-1.552,0	-100,0	0,0	-
3. Kredyt na realizację programów postępowania naprawczego / Loans for rehabilitation proceeding	0,0	0,0	0,0	0,0	-	0,0	-
4. Kredyt na inwestycje centralne / Central investment projects	1.846,6	1.567,2	1.567,2	-279,4	-15,1	0,0	0,0
5. Kredyt inny / Other	0,0	0,0	0,0	0,0	-	0,0	-
6. Kredyty niespłacone w terminie / Past due loans	0,0	0,0	0,0	0,0	-	0,0	-
<b>III. Operacje otwartego rynku (netto) / Open market operations (net)</b>	<b>-7.768,8</b>	<b>2.972,5</b>	<b>-1.159,5</b>	<b>6.609,3</b>	<b>85,1</b>	<b>-4.132,0</b>	<b>-</b>
1. Kredyt aukcyjny / Credit	0,0	9.266,7	9.776,4	9.776,4	-	509,7	5,5
2. Lokaty aukcyjne / Deposits	0,0	0,0	0,0	0,0	-	0,0	-
3. Bony pieniężne NBP / NBP bills	-7.768,8	-6.294,2	-10.935,9	-3.167,1	-40,8	-4.641,7	-73,7
<b>IV. Zadłużenie netto instytucji rządowych szczebla centralnego / Credit to central government (net)</b>	<b>-26.386,4</b>	<b>-16.891,0</b>	<b>-15.720,5</b>	<b>10.665,8</b>	<b>40,4</b>	<b>1.170,4</b>	<b>6,9</b>
<b>V. Saldo pozostałych pozycji (netto) / Other items (net)</b>	<b>-7.078,2</b>	<b>-23.420,3</b>	<b>-29.844,7</b>	<b>-22.766,5</b>	<b>-321,6</b>	<b>-6.424,3</b>	<b>-27,4</b>
<b>VI. Pieniądz rezerwy banku centralnego / Reserve money</b>	<b>102.669,4</b>	<b>128.434,8</b>	<b>125.570,7</b>	<b>22.901,3</b>	<b>22,3</b>	<b>-2.864,0</b>	<b>-2,2</b>
1. Pieniądz gotówkowy w obiegu (z kasami banków) / Cash in circulation (including bank's vaults)	85.671,3	100.602,6	99.085,1	13.413,8	15,7	-1.517,5	-1,5
2. Rachunki bieżące banków / Current accounts	16.846,1	27.712,0	26.366,7	9.520,6	56,5	-1.345,3	-4,9
3. Rachunki rezerw obowiązkowych / Required reserves	152,0	120,2	119,0	-33,0	-21,7	-1,2	-1,0

\* Począwszy od danych na koniec listopada 2008 r. NBP wprowadził zmianę w metodyce wyliczania pieniądza rezerwowego banku centralnego. Zmiana polega na włączeniu do definicji pieniądza rezerwowego depozytów na koniec dnia, złożonych przez banki w NBP, które wykazywane będą w pozycji „Rachunki bieżące banków”, stanowiącej jeden z komponentów bazy monetarnej. / Starting from end-November 2008 data the National Bank of Poland introduced methodological change in the compilation of the central bank monetary base. The redefinition consists in including in the monetary base deposit facility held by banks in the NBP, which will be included under "Current accounts", being one of the M0 components.

**Przetargi na bony skarbowe (rynek pierwotny) organizowane przez NBP / Treasury bill tenders (primary market) organized by NBP**

Wyszczególnienie / Item	Jednostka / Unit	2007		2008										
		XI	XII	I	II	III	IV	V	VI	VII	VIII	IX	X	XI
Liczba przetargów w ciągu miesiąca / Number of tenders during month		1	2	0	1	1	2	2	3	4	3	3	4	4
Wartość bonów zaoferowanych do sprzedaży (w cenach nominalnych) / Nominal value of bills offered for sale	mln zł / PLN mn	1.000,00	11.500,00	0,00	500,00	1.500,00	7.300,00	10.700,00	7.600,00	6.400,00	4.800,00	3.600,00	6.100,00	9.100,00
Popyt zgłoszony przez oferentów (w cenach nominalnych) / Nominal value of bids	mln zł / PLN mn	1.561,12	12.938,11	0,00	1.967,46	6.734,32	20.581,96	15.036,51	17.143,79	16.067,59	13.098,53	10.003,58	9.694,46	17.831,66
Sprzedaż bonów (w cenach nominalnych) / Nominal value of bills sold	mln zł / PLN mn	1.000,00	9.086,22	0,00	500,00	2.153,82	7.548,41	10.201,21	8.094,17	6.650,51	4.800,00	3.601,89	4.601,14	7.530,93
Średni ważony zysk z kupionych bonów / Yield on bills purchased weighted average	%	5,31	5,56	-	5,65	6,02	6,14	6,30	6,56	6,57	6,59	6,42	6,36	6,67

## Operacje otwartego rynku / Open market operations

Wyszczególnienie / Item	Jednostka / Unit	2007		2008												
		XI	XII	I	II	III	IV	V	VI	VII	VIII	IX	X	XI		
Przetargi na bony pieniężne NBP / Tenders for NBP money – market bills – liczba przetargów / number of tenders – wartość bonów sprzedanych / value of bills sold	mln zł / PLN mn	5	4	4	5	4	4	5	4	4	5	4	5	4	5	5
		80.039,2	44.761,4	51.284,4	71.600,0	53.123,2	50.652,7	43.848,9	32.320,4	55.732,7	52.560,1	48.640,6	39.379,1	49.692,5		
Aukcyjny zakup papierów wartościowych przez NBP z obowiązkiem odkupu przez banki (REPO) / Repurchase agreements (REPO) – liczba przetargów / number of tenders – wartość aukcyjna ofert przyjętych / value of bids accepted	mln zł / PLN mn	.	.	.	.	.	.	.	.	.	.	.	.	.	2	2
		.	.	.	.	.	.	.	.	.	.	.	.	.	19.076,5	9.776,4

## Bilans płatniczy RP (w mln EUR) / Poland: balance of payments (in EUR million)

Wyszczególnienie / Item	Dane skumulowane / 12-month cumulated figures		V		VI		VII		VIII		IX		X	
	XI 2006-X 2007	XI 2007-X 2008*	2007	2008*	2007	2008*	2007	2008*	2007	2008*	2007	2008*	2007	2008*
<b>A. Rachunek bieżący / Current account</b>	<b>-13.463</b>	<b>-18.902</b>	<b>-1.446</b>	<b>-1.495</b>	<b>-1.723</b>	<b>-2.098</b>	<b>-1.443</b>	<b>-1.057</b>	<b>-762</b>	<b>-1.306</b>	<b>-881</b>	<b>-1.967</b>	<b>-1.459</b>	<b>-2.219</b>
Towary: saldo / Trade balance	-10.733	-15.277	-991	-1.213	-1.150	-1.639	-1.358	-1.404	-517	-1.262	-1.024	-1.124	-1.019	-1.664
Usługi: saldo / Services: net	2.772	3.224	225	253	237	263	276	247	224	207	156	128	556	408
Dochody: saldo / Income: net	-11.334	-12.408	-985	-973	-1.129	-1.440	-811	-818	-890	-837	-789	-1.059	-1.195	-980
Transferacje bieżące: saldo / Current transfers: net	5.832	5.559	305	438	319	718	450	918	421	586	776	88	199	17
<b>B. Rachunek kapitałowy i finansowy / Capital and financial account</b>	<b>27.678</b>	<b>38.091</b>	<b>5.078</b>	<b>2.629</b>	<b>1.613</b>	<b>4.898</b>	<b>1.447</b>	<b>3.587</b>	<b>1.493</b>	<b>2.083</b>	<b>2.926</b>	<b>-292</b>	<b>3.145</b>	<b>232</b>
Rachunek kapitałowy / Capital account	2.886	4.996	100	193	184	165	151	107	372	337	320	61	492	277
Rachunek finansowy / Financial account	24.792	33.095	4.978	2.436	1.429	4.733	1.296	3.480	1.121	1.746	2.606	-353	2.653	-45
Investycje bezpośrednie: saldo / Direct investment: net	12.670	9.566	906	720	280	-47	1.316	689	1.275	891	1.078	803	1.187	758
Polskie inwestycje bezpośrednie za granicą / Polish direct investment abroad	-5.562	-3.644	-104	-355	-138	-251	-269	-441	-178	-244	-244	-282	-1.686	-168
Zagraniczne inwestycje bezpośrednie w kraju / Foreign direct investment in Poland	18.232	13.210	1.010	1.075	418	204	1.585	1.130	1.453	1.135	1.322	1.085	2.873	926
Investycje portfelowe: saldo / Portfolio investment: net	-5.023	-2.602	65	-141	-2.010	938	-769	421	-1.049	1.073	-662	-570	981	-3.387
Polskie inwestycje portfelowe za granicą (aktywa) / Polish portfolio investment abroad (assets)	-4.811	-974	-592	-634	-414	-498	-748	55	-395	323	-442	309	-110	-344
Zagraniczne inwestycje portfelowe w kraju (pasywa) / Foreign portfolio investment in Poland (liabilities)	-212	-1.628	657	493	-1.596	1.436	-21	366	-654	750	-220	-879	1.091	-3.043
Pozostałe inwestycje: saldo / Other investment: net	18.313	26.834	3.984	1.845	3.226	3.854	870	2.209	1.005	-267	2.285	-93	887	2.699
Polskie należności za granicą (aktywa) / Polish assets	-2.844	4.959	803	713	1.217	586	79	1.259	85	-336	-1.389	-214	-2.612	2.641
Polskie zobowiązania wobec zagranicy (pasywa) / Polish liabilities	21.157	21.875	3.181	1.132	2.009	3.268	791	950	920	69	3.674	121	3.499	58
Pochodne instrumenty finansowe: saldo / Financial derivatives: net	-1.168	-703	23	12	-67	-12	-121	161	-110	49	-95	-493	-402	-115
<b>C. Saldo błędów i opuszczeń / Net errors and omissions</b>	<b>-8.112</b>	<b>-14.301</b>	<b>-999</b>	<b>-1.127</b>	<b>-546</b>	<b>-1.039</b>	<b>689</b>	<b>-723</b>	<b>-639</b>	<b>-1.438</b>	<b>-1.365</b>	<b>-2.521</b>	<b>-1.061</b>	<b>-2.327</b>
<b>D. Pozycje finansujące / Financing of overall balance</b>	<b>6.103</b>	<b>4.888</b>	<b>2.633</b>	<b>7</b>	<b>-656</b>	<b>1.761</b>	<b>693</b>	<b>1.807</b>	<b>92</b>	<b>-661</b>	<b>680</b>	<b>-4.780</b>	<b>625</b>	<b>-4.314</b>
Oficjalne aktywa rezerwowe / Official reserve assets	-6.103	-4.888	-2.633	-7	656	-1.761	-693	-1.807	-92	661	-680	4.780	-625	4.314

\* Dane wstępne. / Preliminary data.

## Eksport i import towarów w ujęciu bilansu płatniczego w 2007 i 2008 / Export and import of goods in 2007 &amp; 2008

Wyszczególnienie / Item	Jednostka / Unit	I	II	III	IV	V	VI	VII	VIII	IX	X	XI	XII
Eksport / Exports – 2007*	mln EUR / EUR mn	7.869	7.940	9.055	8.340	8.777	8.739	8.683	8.635	9.194	10.540	9.940	8.146
Eksport / Exports – 2008*	mln EUR / EUR mn	9.650	10.251	10.019	11.188	9.871	10.194	10.739	9.471	11.262	10.411	0	0
Import / Imports – 2007*	mln EUR / EUR mn	8.706	8.415	10.129	9.272	9.768	9.889	10.041	9.152	10.218	11.559	11.273	9.819
Import / Imports – 2008*	mln EUR / EUR mn	10.430	11.059	11.364	12.220	11.084	11.833	12.143	10.733	12.386	12.075	0	0

\* Dane wstępne. / Preliminary data.

Wydał: Narodowy Bank Polski, Departament Komunikacji Społecznej, 00-919 Warszawa, ul. Świętokrzyska 11/21, telefon 022 653 23 35, fax 022 653 13 21 /  
Published by: National Bank of Poland, Department of Information and Public Relations, 00-919 Warszawa, ul. Świętokrzyska 11/21, phone (+48) 022 653 23 35, fax (+48) 022 653 13 21.