

NBP

N a r o d o w y B a n k P o l s k i

Departament Statystyki / Department of Statistics

Informacja wstępna
Preliminary Information

nr
No.

12

Grudzień
December

2008

In all figures in Polish, the decimal separator is comma.

Charakterystyka wyników gospodarczych / Economic performance

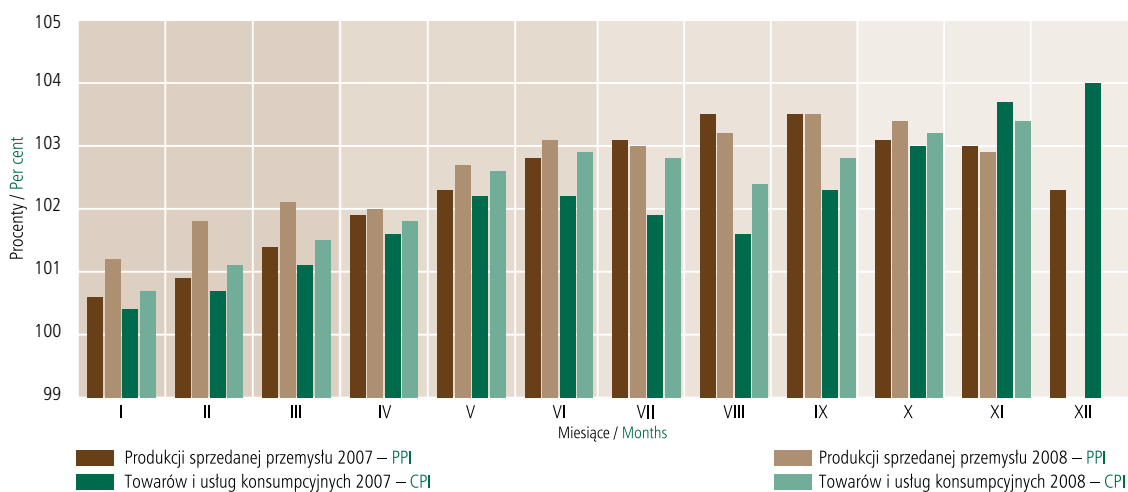
Lp./No.	Wyszczególnienie / Item	Jednostka / Unit	2007	2008				2008 ¹
				VI	IX	X	XI	
1	Produkt krajowy brutto w cenach stałych (zmiana) / GDP, constant prices (change)	%	106,7	X	X	X	X	105,5
2	Produkt krajowy brutto w cenach bieżących / GDP, current prices	mld zł / PLN bn	1.175,3	X	X	X	X	1.252,5
3	Wskaźnik cen towarów i usług konsumpcyjnych: / CPI:							
	a) średnioroczny / yearly average	%	102,5	X	X	X	X	102,3
	b) poprzedni miesiąc = 100 / previous month = 100	%	X	100,2	100,3	100,4	100,2	X
	c) ten sam miesiąc poprzedniego roku = 100 / corresponding month of previous year = 100	%	.	104,6	104,5	104,2	103,7	.
4	Wskaźnik cen produkcji sprzedanej przemysłu / PPI							
	a) średnioroczny / yearly average	%	102,3	X	X	X	X	102,9
	b) poprzedni miesiąc = 100 / previous month = 100	%	X	100,4	100,3	99,9	99,5	X
5	Stopa bezrobocia / Unemployment rate	%	11,2	9,4	8,9	8,8	9,1	9,9
6	Przeciętne wynagrodzenie miesięczne w sektorze przedsiębiorstw (brutto) / Average monthly employee earnings, corporate sector (gross)	zł / PLN	2.888,20	3.215,32	3.171,65	3.241,81	3.320,94	3.067,00
7	Produkcja sprzedana przemysłu w cenach stałych (poprzedni miesiąc = 100) / Industrial output, constant prices (previous month = 100)	%	X	105,1	117,2	102,6	86,9	X
8	Wynik budżetu państwa (nominalnie) / Central government receipts & expenditure – (nominal value)	mln zł / PLN mn	-15.956,4	-3.380,7	-4.224,6	-11.485,3	-14.828,9	-27.090,6
9	Wartość obrotów na Giełdzie Papierów Wartościowych SA w Warszawie w ciągu miesiąca – wszystkie rynki ² / Monthly turnover of Warsaw Stock Exchange – all tiers ²	mln zł / PLN mn	X	21.577,0	27.407,2	35.075,4	21.646,7	X

¹ Zapis zawarty w ustawie budżetowej na 2008 r. oraz w uzasadnieniu do tej ustawy. / According to the Budgetary Law for 2008 and in the substantiation of it.

² Według WGPW. / Source: WSE.

Źródło: dane GUS, z wyjątkiem pkt. 9. / Source: excluding No. 9 – CSO.

Wskaźniki cen narastająco (XII poprzedniego roku = 100)
Price indices cumulative (December of previous year = 100)



Wskaźniki cen narastająco / Price indices cumulative

Wyszczególnienie / Item	I	II	III	IV	V	VI	VII	VIII	IX	X	XI	XII
Wskaźnik cen produkcji sprzedanej przemysłu 2007 Producer Price Index – PPI – 2007	100,6	100,9	101,4	101,9	102,3	102,8	103,1	103,5	103,5	103,1	103,0	102,3
Wskaźnik cen produkcji sprzedanej przemysłu 2008 Producer Price Index – PPI – 2008	101,2	101,8	102,1	102,0	102,7	103,1	103,0	103,2	103,5	103,4	102,9	
Wskaźnik cen towarów i usług konsumpcyjnych 2007 Consumer Price Index – CPI – 2007	100,4	100,7	101,1	101,6	102,2	102,2	101,9	101,6	102,3	103,0	103,7	104,0
Wskaźnik cen towarów i usług konsumpcyjnych 2008 Consumer Price Index – CPI – 2008	100,7	101,1	101,5	101,8	102,6	102,9	102,8	102,4	102,8	103,2	103,4	

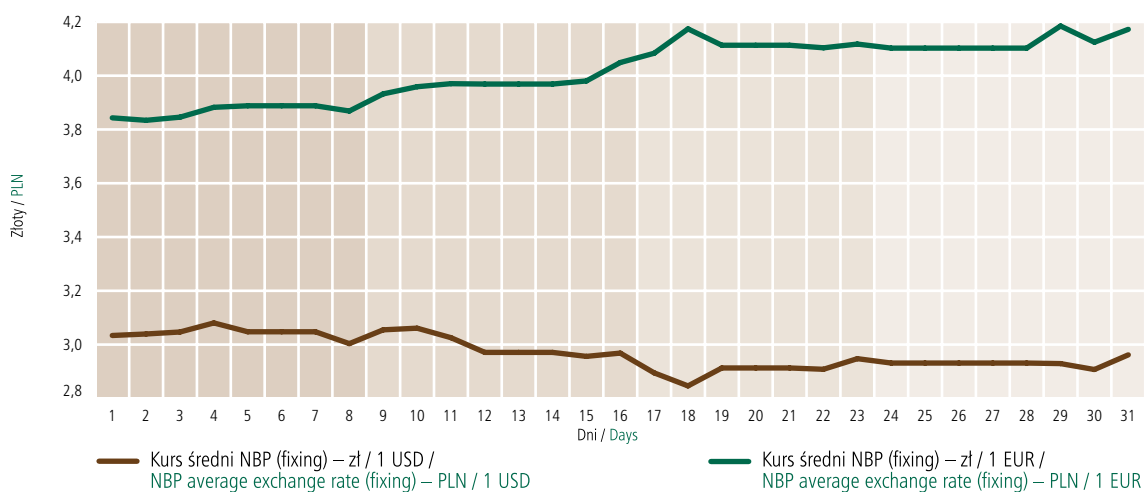
Źródło: GUS. / Source: CSO.

Wybrane informacje o systemie bankowym / Selected banking data

Wyszczególnienie / Item	Jednostka / Unit	XII 2007	III 2008	VI 2008	IX 2008	X 2008	XI 2008	XII 2008
Stopa oprocentowania kredytu lombardowego / Lombard rate	%	6,50	7,25	7,50	7,50	7,50	7,25	6,50
Stopa redyskonta weksli / Rediscount rate	%	5,25	6,00	6,25	6,25	6,25	6,00	5,25
Stopa oprocentowania kredytu refinansowego / Refinance rate	%	6,50/7,50 ⁽¹⁾	7,25/8,25 ⁽¹⁾	7,50/8,50 ⁽¹⁾	7,50/8,50 ⁽¹⁾	7,50/8,50 ⁽¹⁾	7,25/8,25 ⁽¹⁾	6,50/7,50 ⁽¹⁾
Stopa depozytowa / Deposit rate	%	3,50	4,25	4,50	4,50	4,50	4,25	3,50
Minimalna stopa rentowności operacji otwartego rynku / Minimum yield on open market operations (reverse repo rate)	%	5,00	5,75	6,00	6,00	6,00	5,75	5,00
Stopa rezerw obowiązkowych od: / Reserve requirement:								
a) wkładów złotych / złoty deposits	%	3,5	3,5	3,5	3,5	3,5	3,5	3,5
– płatnych na każde żądanie / demand								
– terminowych / time	%	3,5	3,5	3,5	3,5	3,5	3,5	3,5
b) wkładów w walutach obcych (równowartość w złotych) / foreign currency deposits (złoty equivalent)	%	3,5	3,5	3,5	3,5	3,5	3,5	3,5
– płatnych na każde żądanie / demand								
– terminowych / time	%	3,5	3,5	3,5	3,5	3,5	3,5	3,5
c) środków uzyskanych z tytułu sprzedaży papierów wartościowych z udzielonym przyrzeczeniem odkupu (repo) / on repo operations	%	0,0	0,0	0,0	0,0	0,0	0,0	0,0
	%	0,9 stopy redyskontowej weksli / 0,9 of the rediscount rate						
Kurs średni NBP (przeciętny w ciągu miesiąca) – zł/ 1 USD / NBP average exchange rate, PLN/ 1 USD (monthly average)	zł / PLN	2,4754	2,2816	2,1694	2,3497	2,6980	2,9209	2,9715
Kurs średni NBP (przeciętny w ciągu miesiąca) – zł/1 EUR / NBP average exchange rate, PLN/1 EUR (monthly average)	zł / PLN	3,6042	3,5374	3,3760	3,3712	3,5855	3,7207	4,0177

¹ Oprocentowanie kredytu refinansowego na finansowanie inwestycji centralnych objętych poręczeniami Skarbu Państwa równe jest oprocentowaniu kredytu lombardowego, a w pozostałych przypadkach jest o 1 pkt proc. wyższe. / Refinancing rate for central investment loans guaranteed by the State Treasury is equal to the lombard rate, otherwise it is 1 point higher.

Kurs PLN do USD i EUR w grudniu 2008 r. /
PLN exchange rates against USD & EUR in December 2008



Podaż pieniądza M3 i czynniki jego kreacji (MIF – Monetarne Instytucje Finansowe) /
Broad money M3 and its counterparts (MFIs – Monetary Financial Institutions)

Wyszczególnienie / Item	Stan na / Balance			Zmiana / Movements			
	31.12.2007 ^a	30.11.2008 ^b	31.12.2008 ^c	31.12.2007–31.12.2008		30.11.2008–31.12.2008	
	mln zł / PLN			mln zł / PLN	%	mln zł / PLN	%
A. Podaż pieniądza M3 / Money supply M3	561.623,8	648.288,7	667.246,4	105.622,6	18,8	18.957,6	2,9
1. Pieniądz gotówkowy w obiegu (bez kas banków) / Notes & coin in circulation (excluding vault cash)	77.160,0	90.056,4	90.708,5	13.548,5	17,6	652,1	0,7
2. Depozyty i inne zobowiązania ¹ / Deposits and other liabilities ¹	472.184,3	549.929,3	570.359,4	98.175,1	20,8	20.430,0	3,7
2.1. Gospodarstwa domowe / Households	263.078,5	315.296,7	332.562,3	69.483,8	26,4	17.265,5	5,5
2.2. Przedsiębiorstwa / Non-financial corporations	143.649,9	144.073,4	150.623,7	6.973,8	4,9	6.550,3	4,5
2.3. Pozostałe sektory ² / Other sectors ²	65.455,9	90.559,2	87.173,4	21.717,5	33,2	-3.385,8	-3,7
3. Pozostałe składniki M3 ³ / Other components of M3 ³	12.279,5	8.303,0	6.178,5	-6.101,0	-49,7	-2.124,5	-25,6
B. Aktywa zagraniczne netto / Foreign assets, net	123.775,1	66.711,7	58.302,8	-65.472,3	-52,9	-8.408,9	-12,6
C. Aktywa krajowe netto / Domestic assets, net	437.848,7	581.577,0	608.943,6	171.094,9	39,1	27.366,6	4,7
1. Należności ⁴ / Credit ⁴	477.293,4	619.584,9	649.734,4	172.441,1	36,1	30.149,5	4,9
1.1. Gospodarstwa domowe / Households	259.981,0	352.350,0	375.706,7	115.725,7	44,5	23.356,7	6,6
1.2. Przedsiębiorstwa / Non-financial corporations	177.693,8	225.889,2	229.592,2	51.898,4	29,2	3.703,0	1,6
1.3. Pozostałe sektory ² / Other sectors ²	39.618,5	41.345,7	44.435,6	4.817,0	12,2	3.089,9	7,5
2. Zadłużenie netto instytucji rządowych szczebla centralnego / Credit to the central government, net	61.958,1	92.569,9	109.473,7	47.515,6	76,7	16.903,8	18,3
3. Saldo pozostałych pozycji, netto / Other items, net	-101.402,8	-130.577,8	-150.264,5	-48.861,7	-48,2	-19.686,7	-15,1
D. Kurs średni NBP, zł/1 EUR / NBP average exchange rate, PLN/1 EUR	3,5820	3,7572	4,1724	0,5904	16,5	0,4152	11,1
E. Kurs średni NBP, zł/1 USD / NBP average exchange rate, PLN/1 USD	2,4350	2,9196	2,9618	0,5268	21,6	0,0422	1,4

^a Dane bilansowe MIF (dla SKOK dane z listopada 2007 r.) / Data are based on MFI's balance sheet (data on credit unions from November 2007).

^b Dane bilansowe MIF (dla SKOK dane z października 2008 r.) / Data are based on MFI's balance sheet (data on credit unions from October 2008)

^c Dane wstępne / Preliminary data.

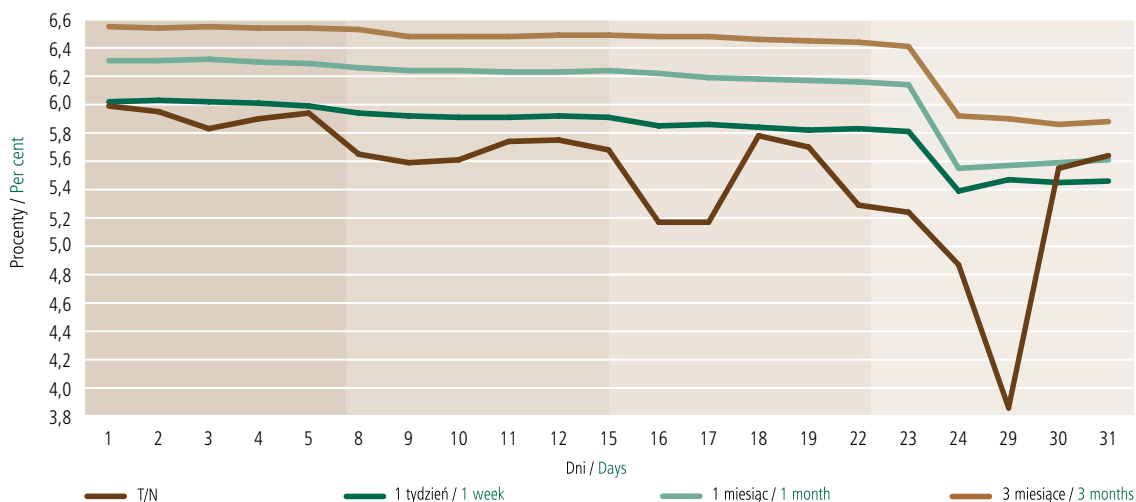
¹ Depozyty złotowe i walutowe: bieżące, terminowe (z terminem pierwotnym do 2 lat łącznie), zablokowane, z terminem wypowiedzenia do 3 miesięcy łącznie. Inne zobowiązania złotowe i walutowe, bieżące i terminowe (z terminem pierwotnym do 2 lat łącznie): kredyty i pożyczki otrzymane, zobowiązania z tytułu zabezpieczeń pieniężnych oraz inne zobowiązania. / Złoty and foreign currency deposits: overnights, with agreed maturity (up to 2 years), blocked, and redeemable at notice up to 3 months. Other złoty and foreign currency claims, demand and with agreed maturity (up to 2 years): loans and credits received, credit security placed, and other.

² Kategoria obejmuje: niemonetarne instytucje finansowe, instytucje niekomercyjne działające na rzecz gospodarstw domowych, instytucje samorządowe i fundusze ubezpieczeń społecznych. / Includes: non-monetary financial institution, non-profit institutions serving households, local government, social security funds.

³ W zakresie sektorów wskazanych w pkt A.2.: zobowiązania z tytułu sprzedanych papierów wartościowych z udzielonym przyrzeczeniem odkupu, dłużne papiery wartościowe wyemitowane na okres do 2 lat włącznie sprzedane sektorom wskazanym w pkt A.2. / Item A.2 comprises: repurchase agreements, debt securities issued with an original maturity up to 2 years sold to sectors listed in A.2.

⁴ Kredyty i pożyczki, skupione wierzytelności, zrealizowane gwarancje i poręczenia, należności z tytułu zakupionych papierów wartościowych z otrzymanym przyrzeczeniem odkupu, dłużne papiery wartościowe, inne należności. Bez papierów wartościowych z prawem do kapitału i bez udziałów. / Loans and credits, debt purchased, guarantees realized, interest due not paid, repurchase agreements, debt securities, other claims. Excluding shares and other equity.

Stopy procentowe na rynku międzybankowym (WIBOR) w grudniu 2008 r. / Interbank interest rates (WIBOR) in December 2008



Źródło: Reuters / Source: Reuters.

Średnie ważone oprocentowanie kredytów i depozytów / Average weighted interest on loans and deposits

			2007		2008										
			XI	XII	I	II	III	IV	V	VI	VII	VIII	IX	X	XI
depozyty złotowe / złoty denominated deposits	gospodarstw domowych / house holds	rachunki bieżące / checking accounts	1,5	1,5	1,6	1,6	1,7	1,7	1,8	1,8	1,9	1,8	1,7	1,7	1,7
		terminowe ogółem dla nowych umów / total new businesses with agreed maturity	4,1	4,2	4,3	4,7	4,9	5,1	5,1	5,2	5,2	5,4	5,8	6,1	6,2
	przedsiębiorstw / non-financial corporations	rachunki bieżące / checking accounts	2,1	1,9	2,3	2,4	2,5	2,7	2,6	2,6	2,7	2,8	2,7	2,7	2,5
		terminowe ogółem dla nowych umów / total new businesses with agreed maturity	4,6	4,2	4,7	5,0	5,3	5,5	5,4	5,6	5,6	5,6	5,6	5,6	5,7
należności złotowe od / złoty denominated liabilities of	gospodarstw domowych / house holds	w rachunku bieżącym / in the current account	12,3	12,2	12,3	12,3	12,3	12,6	12,8	12,8	13,0	13,0	13,1	13,1	13,1
		nowe umowy na cele konsumpcyjne / new consumer loans	14,3	13,7	14,6	14,7	14,7	15,1	15,3	15,3	15,5	15,5	15,5	15,6	15,8
		nowe umowy na cele mieszkaniowe / new housing loans	6,7	6,9	7,0	7,2	7,4	7,7	7,8	8,0	8,3	8,4	8,6	8,7	8,8
	przedsiębiorstw / non-financial corporations	w rachunku bieżącym / in the current account	6,3	6,4	6,5	6,5	6,7	7,0	7,1	7,1	7,3	7,4	7,4	7,5	7,7
nowe umowy ogółem bez rach. bież. / total new businesses in the current account		6,7	7,2	6,9	7,2	7,3	7,8	7,7	8,3	8,1	8,2	8,3	8,4	8,4	

W 2006 r. Narodowy Bank Polski rozpoczął publikowanie szeregów czasowych statystyki oprocentowania stosowanego przez banki wg nowej, zharmonizowanej metodyki zgodnej z Rozporządzeniem Europejskiego Banku Centralnego nr 18/2001. / In 2006 the National Bank of Poland implemented new, harmonised, methodology compliant with Regulation ECB/2001/18 in MIR time series reported by monetary financial institutions.

Pieniądz rezerwy Narodowego Banku Polskiego i czynniki jego kreacji /
Reserve money of the National Bank of Poland and counterparts

Wyszczególnienie / Item	Stan na / Balance			Zmiana / Movements			
	31.12.2007	30.11.2008	31.12.2008	31.12.2007 - 31.12.2008		30.11.2008 - 31.12.2008	
	mln zł / PLN			mln zł / PLN	%	mln zł / PLN	%
I. Aktywa zagraniczne netto / Foreign assets net	140.504,2	170.728,3	177.242,8	36.738,6	26,1	6.514,5	3,8
1. Oficjalne aktywa rezerwowe / Official reserve assets	160.090,1	185.079,3	184.165,2	24.075,1	15,0	-914,2	-0,5
1a. w mln EUR / in EUR million	44.692,9	49.259,9	44.138,9	-554,0	-1,2	-5.121,0	-10,4
II. Kredyt refinansowy / Refinancing credit	3.398,6	1.567,2	3.797,8	399,2	11,7	2.230,6	142,3
1. Kredyt redyskontowy / Bills rediscounted	0,0	0,0	0,0	0,0	-	0,0	-
2. Kredyt lombardowy / Lombard loans	1.552,0	0,0	2.317,7	765,7	49,3	2.317,7	-
3. Kredyt na realizację programów postępowania naprawczego / Loans for rehabilitation proceeding	0,0	0,0	0,0	0,0	-	0,0	-
4. Kredyt na inwestycje centralne / Central investment projects	1.846,6	1.567,2	1.474,0	-372,5	-20,2	-93,1	-5,9
5. Kredyt inny / Other	0,0	0,0	6,0	6,0	-	6,0	-
6. Kredyty niespłacone w terminie / Past due loans	0,0	0,0	0,0	0,0	-	0,0	-
III. Operacje otwartego rynku (netto) / Open market operations (net)	-7.768,8	-1.159,5	5.039,3	12.808,1	164,9	6.198,8	534,6
1. Kredyt aukcyjny / Credit	0,0	9.776,4	15.252,6	15.252,6	-	5.476,2	56,0
2. Lokaty aukcyjne / Deposits	0,0	0,0	0,0	0,0	-	0,0	-
3. Bony pieniężne NBP / NBP bills	-7.768,8	-10.935,9	-10.213,3	-2.444,5	-31,5	722,6	6,6
IV. Zadłużenie netto instytucji rządowych szczebla centralnego / Credit to central government (net)	-26.386,4	-15.720,5	-21.282,3	5.104,1	19,3	-5.561,7	-35,4
V. Saldo pozostałych pozycji (netto) / Other items (net)	-7.078,2	-29.844,7	-38.447,4	-31.369,2	-443,2	-8.602,7	-28,8
VI. Pieniądz rezerwy banku centralnego / Reserve money	102.669,4	125.570,7	126.350,2	23.680,8	23,1	779,5	0,6
1. Pieniądz gotówkowy w obiegu (z kasami banków) / Cash in circulation (including bank's vaults)	85.671,3	99.085,1	101.774,0	16.102,7	18,8	2.688,9	2,7
2. Rachunki bieżące banków / Current accounts	16.846,1	26.366,7	24.465,7	7.619,6	45,2	-1.900,9	-7,2
3. Rachunki rezerw obowiązkowych / Required reserves	152,0	119,0	110,5	-41,5	-27,3	-8,5	-7,1

* Począwszy od danych na koniec listopada 2008 r. NBP wprowadził zmianę w metodyce wyliczania pieniądza rezerwowego banku centralnego. Zmiana polega na włączeniu do definicji pieniądza rezerwowego depozytów na koniec dnia, złożonych przez banki w NBP, które wykazywane będą w pozycji „Rachunki bieżące banków”, stanowiącej jeden z komponentów bazy monetarnej. / Starting from end-November 2008 data the National Bank of Poland introduced methodological change in the compilation of the central bank monetary base. The redefinition consists in including in the monetary base deposit facility held by banks in the NBP, which will be included under "Current accounts", being one of the MO components.

Przetargi na bony skarbowe (rynek pierwotny) organizowane przez NBP / Treasury bill tenders (primary market) organized by NBP

Wyszczególnienie / Item	Jednostka / Unit	2007	2008											
		XII	I	II	III	IV	V	VI	VII	VIII	IX	X	XI	XII
Liczba przetargów w ciągu miesiąca / Number of tenders during month		2	0	1	1	2	2	3	4	3	3	4	4	4
Wartość bonów zaoferowanych do sprzedaży (w cenach nominalnych) / Nominal value of bills offered for sale	mln zł / PLN mn	11.500,00	0,00	500,00	1.500,00	7.300,00	10.700,00	7.600,00	6.400,00	4.800,00	3.600,00	6.100,00	9.100,00	9.900,00
Popyt zgłoszony przez oferentów (w cenach nominalnych) / Nominal value of bids	mln zł / PLN mn	12.938,11	0,00	1.967,46	6.734,32	20.581,96	15.036,51	17.143,79	16.067,59	13.098,53	10.003,58	9.694,46	17.831,66	25.536,28
Sprzedaż bonów (w cenach nominalnych) / Nominal value of bills sold	mln zł / PLN mn	9.086,22	0,00	500,00	2.153,82	7.548,41	10.201,21	8.094,17	6.650,51	4.800,00	3.601,89	4.601,14	7.530,93	10.210,20
Średni ważony zysk z kupionych bonów / Yield on bills purchased weighted average	%	5,56	-	5,65	6,02	6,14	6,30	6,56	6,57	6,59	6,42	6,36	6,67	6,11

Operacje otwartego rynku / Open market operations

Wyszczególnienie / Item	Jednostka / Unit	2007	2008											
		XII	I	II	III	IV	V	VI	VII	VIII	IX	X	XI	XII
Przetargi na bony pieniężne NBP / Tenders for NBP money – market bills	mln zł / PLN mn	4	4	5	4	4	5	4	4	5	4	5	5	5
– liczba przetargów / number of tenders		44.761,3	51.284,4	71.600,0	53.123,2	50.652,7	43.848,9	32.320,4	55.732,7	52.560,1	48.640,6	39.379,1	49.692,5	57.587,1
– wartość bonów sprzedanych / value of bills sold														
Aukcyjny zakup papierów wartościowych przez NBP z obowiązkiem odkupu przez banki (REPO) / Repurchase agreements (REPO)	mln zł / PLN mn	2	2	2
– liczba przetargów / number of tenders		19.076,5	9.776,4
– wartość aukcyjna ofert przyjętych / value of bids accepted														

Bilans płatniczy RP (w mln EUR) / Poland: balance of payments (in EUR million)

Wyszczególnienie / Item	Dane skumulowane / 12-month cumulated figures		VI		VII		VIII		IX		X		XI	
	XII 2006-XI 2007	XII 2007-XI 2008*	2007	2008*	2007	2008*	2007	2008*	2007	2008*	2007	2008*	2007	2008*
	A. Rachunek bieżący / Current account	-13.383	-19.959	-1.723	-2.219	-1.443	-879	-762	-1.300	-881	-1.881	-1.459	-2.012	-824
Towary: saldo / Trade balance	-11.588	-16.214	-1.150	-1.661	-1.358	-1.635	-517	-1.329	-1.024	-1.249	-1.019	-1.526	-1.333	-1.593
Usługi: saldo / Services: net	2.940	3.242	237	300	276	343	224	238	156	119	556	452	389	264
Dochody: saldo / Income: net	-11.399	-12.008	-1.129	-1.580	-811	-644	-890	-924	-789	-961	-1.195	-970	-1.031	-624
Transferów bieżące: saldo / Current transfers: net	6.664	5.021	319	722	450	1.057	421	715	776	210	199	32	1.151	205
B. Rachunek kapitałowy i finansowy / Capital and financial account	31.580	31.980	1.613	4.943	1.447	3.169	1.493	2.215	2.926	-658	3.145	520	6.733	511
Rachunek kapitałowy / Capital account	3.078	4.568	184	165	151	77	372	307	320	31	492	277	410	72
Rachunek finansowy / Financial account	28.502	27.412	1.429	4.778	1.296	3.092	1.121	1.908	2.606	-689	2.653	243	6.323	439
Inwestycje bezpośrednie: saldo / Direct investment: net	12.482	9.406	280	-192	1.316	446	1.275	941	1.078	572	1.187	726	983	957
Polskie inwestycje bezpośrednie za granicą / Polish direct investment abroad	-5.069	-2.988	-138	-322	-269	-301	-178	62	-244	-149	-1.686	-148	-258	-119
Zagraniczne inwestycje bezpośrednie w kraju / Foreign direct investment in Poland	17.551	12.394	418	130	1.585	747	1.453	879	1.322	721	2.873	874	1.241	1.076
Inwestycje portfelowe: saldo / Portfolio investment: net	-3.827	-1.812	-2.010	905	-769	649	-1.049	1.321	-662	-315	981	-3.396	158	163
Polskie inwestycje portfelowe za granicą (aktywa) / Polish portfolio investment abroad (assets)	-3.856	-103	-414	-531	-748	268	-395	570	-442	567	-110	-356	273	380
Zagraniczne inwestycje portfelowe w kraju (pasywa) / Foreign portfolio investment in Poland (liabilities)	29	-1.709	-1.596	1.436	-21	381	-654	751	-220	-882	1.091	-3.040	-115	-217
Pozostałe inwestycje: saldo / Other investment: net	21.017	20.466	3.226	4.041	870	1.956	1.005	-410	2.285	-588	887	3.025	5.225	-591
Polskie należności za granicą (aktywa) / Polish assets	-2.012	3.022	1.217	668	79	1.012	85	-344	-1.389	-601	-2.612	2.740	871	-518
Polskie zobowiązania wobec zagranicy (pasywa) / Polish liabilities	23.029	17.444	2.009	3.373	791	944	920	-66	3.674	13	3.499	285	4.354	-73
Pochodne instrumenty finansowe: saldo / Financial derivatives: net	-1.170	-648	-67	24	-121	41	-110	56	-95	-358	-402	-112	-43	-90
C. Saldo błędów i opuszczeń / Net errors and omissions	-7.987	-13.274	-546	-963	689	-483	-639	-1.576	-1.365	-2.241	-1.061	-2.822	-941	64
D. Pozycje finansujące / Financing of overall balance	10.210	-1.253	-656	1.761	693	1.807	92	-661	680	-4.780	625	-4.314	4.968	-1.173
Oficjalne aktywa rezerwowe / Official reserve assets	-10.210	1.253	656	-1.761	-693	-1.807	-92	661	-680	4.780	-625	4.314	-4.968	1.173

* Dane wstępne. / Preliminary data.

Eksport i import towarów w ujęciu bilansu płatniczego w 2007 i 2008 / Export and import of goods in 2007 & 2008

Wyszczególnienie / Item	Jednostka / Unit	I	II	III	IV	V	VI	VII	VIII	IX	X	XI	XII
Eksport / Exports – 2007*	mln EUR / EUR mn	7.869	7.940	9.055	8.340	8.777	8.739	8.683	8.635	9.194	10.540	9.940	8.146
Eksport / Exports – 2008*	mln EUR / EUR mn	9.650	10.251	10.019	11.143	9.841	10.371	10.666	9.450	11.118	10.592	8.761	.0
Import / Imports – 2007*	mln EUR / EUR mn	8.706	8.415	10.129	9.272	9.768	9.889	10.041	9.152	10.218	11.559	11.273	9.819
Import / Imports – 2008*	mln EUR / EUR mn	10.430	11.059	11.364	12.338	11.261	12.032	12.301	10.779	12.367	12.118	10.354	.0

* Dane wstępne. / Preliminary data.

Wydał: Narodowy Bank Polski, Departament Komunikacji Społecznej, 00-919 Warszawa, ul. Świętokrzyska 11/21, telefon 022 653 23 35, fax 022 653 13 21 /
Published by: National Bank of Poland, Department of Information and Public Relations, 00-919 Warszawa, ul. Świętokrzyska 11/21, phone (+48) 022 653 23 35, fax (+48) 022 653 13 21.