

NBP

N a r o d o w y B a n k P o l s k i

Departament Statystyki / Department of Statistics

Informacja wstępna

nr

1

Styczeń

2008

Preliminary Information

No.

January

In all figures in Polish, the decimal separator is comma.

Charakterystyka wyników gospodarczych / Economic performance

Lp./No.	Wyszczególnienie / Item	Jednostka / Unit	2006	2007					2007 ¹
				III	VI	IX	XI	XII	
1	Produkt krajowy brutto w cenach stałych (zmiana) / GDP, constant prices (change)	%	106,2	X	X	X	X	X	104,6
2	Produkt krajowy brutto w cenach bieżących / GDP, current prices	mld zł / PLN bn	1.060,2	X	X	X	X	X	1.099,7
3	Wskaźnik cen towarów i usług konsumpcyjnych: / CPI:								
	a) Średnioroczny / yearly average	%	101,0	X	X	X	X	X	101,9
	b) poprzedni miesiąc = 100 / previous month = 100	%	X	100,5	100,0	100,8	100,7	100,3	X
	c) ten sam miesiąc poprzedniego roku = 100 / corresponding month of previous year = 100	%	.	102,5	102,6	102,3	103,6	104,0	.
4	Wskaźnik cen produkcji sprzedanej przemysłu / PPI								
	a) średnioroczny / yearly average	%	102,3	X	X	X	X	X	103,0
	b) poprzedni miesiąc = 100 / previous month = 100	%	X	100,5	100,5	100,0	99,9	99,5	X
5	Stopa bezrobocia / Unemployment rate	%	14,8	14,3	12,3	11,6	11,2	11,4	14,1
6	Przeciętne wynagrodzenie miesięczne w sektorze przedsiębiorstw (brutto) / Average monthly employee earnings, corporate sector (gross)	zł / PLN	2.643,92	2.852,71	2.869,69	2.858,83	3.092,01	3.246,00	2.789,00
7	Produkcja sprzedana przemysłu w cenach stałych (poprzedni miesiąc = 100) / Industrial output, constant prices (previous month = 100)	%	X	114,7	100,2	105,7	95,2	91,3	X
8	Wynik budżetu państwa (nominalnie) / Central government receipts & expenditure – (nominal value)	mld zł / PLN mn	-25.063,1	-5.177,0	-3.646,6	178,9	-6.024,8	-16.921,7	-30.000,0
9	Wartość obrotów na Gieldzie Papierów Wartościowych SA w Warszawie w ciągu miesiąca – wszystkie rynki ² / Monthly turnover of Warsaw Stock Exchange – all tiers ²	mld zł / PLN mn	X	43.224,0	42.442,4	27.774,7	36.031,3	33.635,6	X

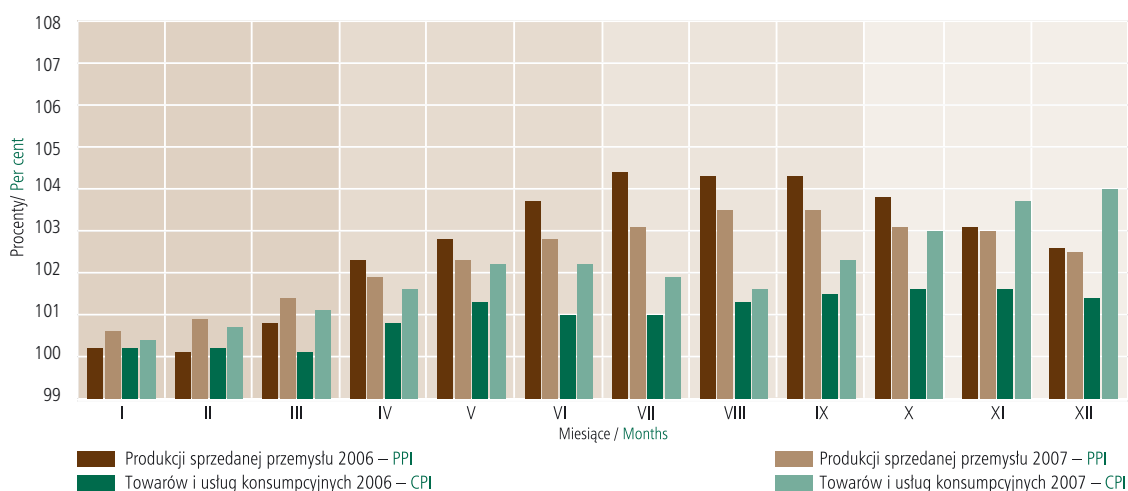
¹ Zapis zawarty w ustawie budżetowej na 2007 r. oraz w uzasadnieniu do tej ustawy. / According to the Budgetary Law for 2007 and in the substantiation of it.

² Według WGPW. / Source: WSE.

Źródło: dane GUS, z wyjątkiem pkt. 9. / Source: excluding No. 9 – CSO.

Wskaźniki cen narastająco (XII poprzedniego roku = 100)

Price indices cumulative (December of previous year = 100)



Wskaźniki cen narastająco / Price indices cumulative

Wyszczególnienie / Item	I	II	III	IV	V	VI	VII	VIII	IX	X	XI	XII
Wskaźnik cen produkcji sprzedanej przemysłu 2006 Producer Price Index – PPI – 2006	100,2	100,1	100,8	102,3	102,8	103,7	104,4	104,3	104,3	103,8	103,1	102,6
Wskaźnik cen produkcji sprzedanej przemysłu 2007 Producer Price Index – PPI – 2007	100,6	100,9	101,4	101,9	102,3	102,8	103,1	103,5	103,5	103,1	103,0	102,5
Wskaźnik cen towarów i usług konsumpcyjnych 2006 Consumer Price Index – CPI – 2006	100,2	100,2	100,1	100,8	101,3	101,0	101,0	101,3	101,5	101,6	101,6	101,4
Wskaźnik cen towarów i usług konsumpcyjnych 2007 Consumer Price Index – CPI – 2007	100,4	100,7	101,1	101,6	102,2	102,2	101,9	101,6	102,3	103,0	103,7	104,0

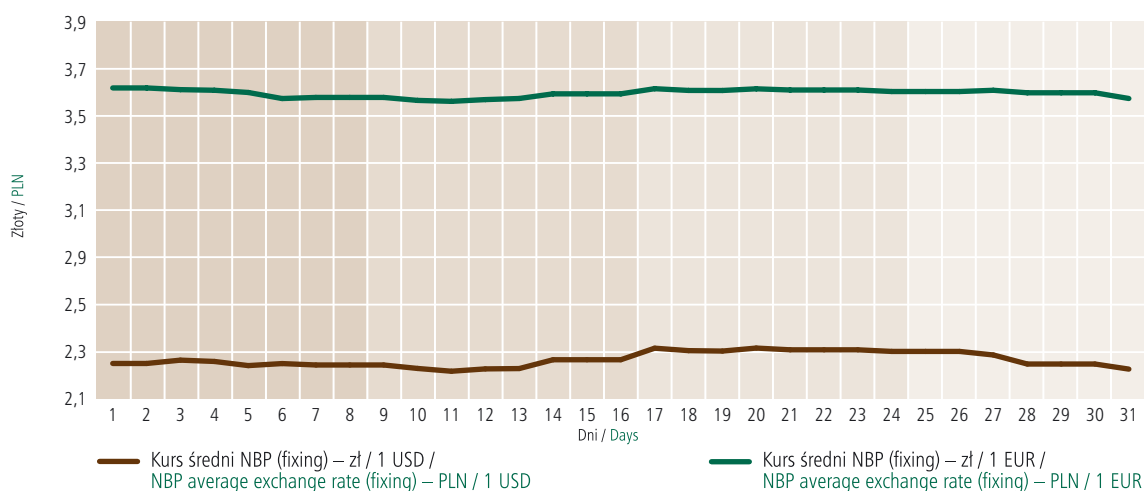
Źródło: GUS. / Source: CSO.

Wybrane informacje o systemie bankowym / Selected banking data

Wyszczególnienie / Item	Jednostka / Unit	XII 2006	III 2007	VI 2007	IX 2007	XII 2007	I 2008
Stopa oprocentowania kredytu lombardowego / Lombard rate	%	5,50	5,50	6,00	6,25	6,50	6,75
Stopa redyskonta weksli / Rediscount rate	%	4,25	4,25	4,75	5,00	5,25	5,50
Stopa oprocentowania kredytu refinansowego / Refinance rate	%	5,50/6,50 ¹	5,50/6,50 ¹	6,00/7,00 ¹	6,25/7,25 ¹	6,50/7,50 ¹	6,75/7,75 ¹
Stopa depozytowa / Deposit rate	%	2,50	2,50	3,00	3,25	3,50	3,75
Minimalna stopa rentowności operacji otwartego rynku / Minimum yield on open market operations (reverse repo rate)	%	4,00	4,00	4,50	4,75	5,00	5,25
Stopa rezerw obowiązkowych od: / Reserve requirement:							
a) wkładów złotych / złoty deposits							
– płatnych na każde żądanie / demand	%	3,5	3,5	3,5	3,5	3,5	3,5
– terminowych / time	%	3,5	3,5	3,5	3,5	3,5	3,5
b) wkładów w walutach obcych (równowartość w złotych) / foreign currency deposits (złoty equivalent)							
– płatnych na każde żądanie / demand	%	3,5	3,5	3,5	3,5	3,5	3,5
– terminowych / time	%	3,5	3,5	3,5	3,5	3,5	3,5
c) środków uzyskanych z tytułu sprzedaży papierów wartościowych z udzielonym przyrzeczeniem odkupu (repo) / on repo operations	%	0,0	0,0	0,0	0,0	0,0	0,0
	%	0,9 stopy redyskontowej weksli / 0,9 of the rediscount rate					
Kurs średni NBP (przeciętny w ciągu miesiąca) – zł/ 1 USD / NBP average exchange rate, PLN/ 1 USD (monthly average)	zł / PLN	2,8868	2,9359	2,8399	2,7286	2,4754	2,4537
Kurs średni NBP (przeciętny w ciągu miesiąca) – zł/1 EUR / NBP average exchange rate, PLN/1 EUR (monthly average)	zł / PLN	3,8130	3,8869	3,8079	3,7899	3,6042	3,6080

¹ Oprocentowanie kredytu refinansowego na finansowanie inwestycji centralnych objętych poręczeniami Skarbu Państwa równe jest oprocentowaniu kredytu lombardowego, a w pozostałych przypadkach jest o 1 pkt proc. wyższe. / Refinancing rate for central investment loans guaranteed by the State Treasury is equal to the lombard rate, otherwise it is 1 point higher.

Kurs PLN do USD i EUR w styczniu 2008 r. /
PLN exchange rates against USD & EUR in January 2008



Podaż pieniądza M3 i czynniki jego kreacji / Broad money M3 and its counterparts

Wyszczególnienie / Item	Stan na / Balance		Zmiana / Movements	
	31.12.2007 ^a	31.01.2008 ^b	31.12.2007–31.01.2008	
	mln zł / PLN mn		mln zł / PLN mn	%
A. Podaż pieniądza M3 / Money supply M3	561.660,0	569.305,0	7.645,0	1,4
1. Pieniądz gotówkowy w obiegu (bez kas banków) / Notes & coin in circulation (excluding vault cash)	77.194,9	75.446,3	-1.748,6	-2,3
2. Depozyty i inne zobowiązania ¹ / Deposits and other liabilities ¹	472.226,1	480.831,2	8.605,1	1,8
2.1. Gospodarstwa domowe / Households	263.059,9	276.575,9	13.516,0	5,1
2.2. Przedsiębiorstwa / Non-financial corporations	143.702,0	138.592,9	-5.109,0	-3,6
2.3. Pozostałe sektory ² / Other sectors ²	65.464,2	65.662,3	198,1	0,3
3. Pozostałe składniki M3 ³ / Other components of M3 ³	12.239,0	13.027,5	788,5	6,4
B. Aktywa zagraniczne netto / Foreign assets, net	122.437,5	126.746,3	4.308,9	3,5
C. Aktywa krajowe netto / Domestic assets, net	439.222,5	442.558,6	3.336,1	0,8
1. Należności ⁴ / Credit ⁴	477.462,2	489.952,2	12.490,0	2,6
1.1. Gospodarstwa domowe / Households	259.956,5	267.704,8	7.748,3	3,0
1.2. Przedsiębiorstwa / Non-financial corporations	177.670,5	182.224,5	4.553,9	2,6
1.3. Pozostałe sektory ² / Other sectors ²	39.835,1	40.022,9	187,8	0,5
2. Zadłużenie netto instytucji rządowych szczebla centralnego / Credit to the central government, net	61.939,1	56.483,3	-5.455,8	-8,8
3. Saldo pozostałych pozycji, netto / Other items, net	-100.178,8	-103.876,9	-3.698,0	-3,7
D. Kurs średni NBP, zł/ 1 EUR / NBP average exchange rate, PLN/1 EUR	3,5820	3,6260	0,0440	1,2
E. Kurs średni NBP, zł/ 1 USD / NBP average exchange rate, PLN/1 USD	2,4350	2,4438	0,0088	0,4

^a Dane bilansowe (dla SKOK dane z listopada 2007 r.) / Data are based on bank's balance sheet (data on credit unions from November 2007)

^b Dane wstępne / Preliminary data.

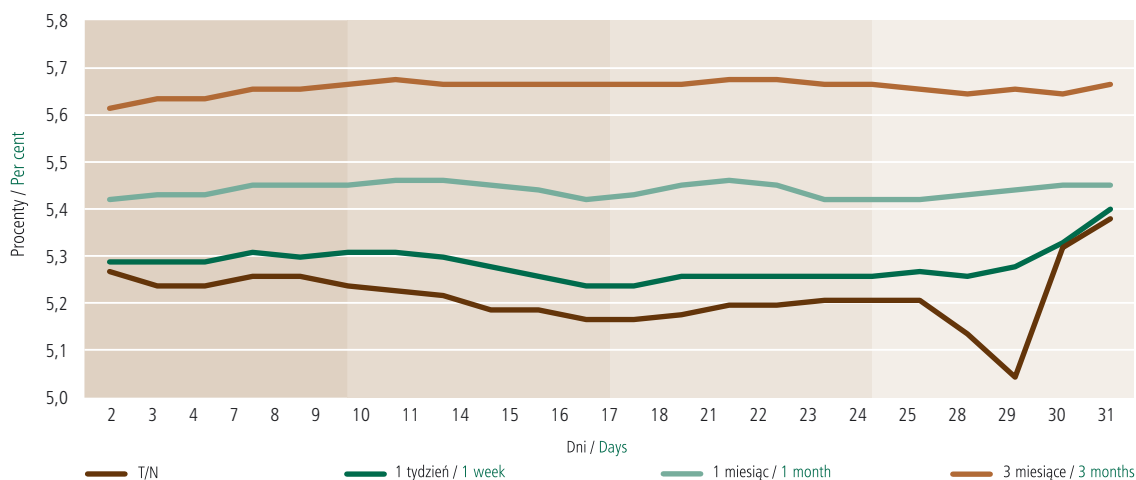
¹ Depozyty złotowe i walutowe: bieżące, terminowe (z terminem pierwotnym do 2 lat włącznie), zablokowane, z terminem wypowiedzenia do 3 miesięcy włącznie. Inne zobowiązania złotowe i walutowe, bieżące i terminowe (z terminem pierwotnym do 2 lat włącznie): kredyty i pożyczki otrzymane, zobowiązania z tytułu zabezpieczeń pieniężnych oraz inne zobowiązania. / Złoty and foreign currency deposits: overnights, with agreed maturity (up to 2 years), blocked, and redeemable at notice up to 3 months. Other zloty and foreign currency claims, demand and with agreed maturity (up to 2 years): loans and credits received, credit security placed, and other.

² Kategoria obejmuje: niemonetarne instytucje finansowe, instytucje niekomercyjne działające na rzecz gospodarstw domowych, instytucje samorządowe i fundusze ubezpieczeń społecznych. / Includes: non-monetary financial institution, non-profit institutions serving households, local government, social security funds.

³ W zakresie sektorów wskazanych w pkt A.2.: zobowiązania z tytułu sprzedanych papierów wartościowych z udzielonym przyrzeczeniem odkupu, dłużne papiery wartościowe wyemitowane na okres do 2 lat włącznie sprzedane sektorom wskazanym w pkt A.2. / Item A.2 comprises: repurchase agreements, debt securities issued with an original maturity up to 2 years sold to sectors listed in A.2.

⁴ Kredyty i pożyczki, skupione wierzytelności, zrealizowane gwarancje i poręczenia, należności z tytułu zakupionych papierów wartościowych z otrzymanym przyrzeczeniem odkupu, dłużne papiery wartościowe, inne należności. Bez papierów wartościowych z prawem do kapitału i bez udziałów. / Loans and credits, debt purchased, guarantees realized, interest due not paid, repurchase agreements, debt securities, other claims. Excluding shares and other equity.

Stopy procentowe na rynku międzybankowym (WIBOR) w styczniu 2008 r. / Interbank interest rates (WIBOR) in January 2008



Średnie ważone oprocentowanie kredytów i depozytów / Average weighted interest on loans and deposits

			2007											
	Sektor / Section	Instrument / Instrument	I	II	III	IV	V	VI	VII*	VIII*	IX*	X*	XI*	XII*
depozyty złotowe / złoty denominated deposits	gospodarstw domowych / house holds	rachunki bieżące / checking accounts	1,2	1,2	1,2	1,2	1,3	1,3	1,3	1,3	1,4	1,5	1,5	1,5
		terminowe ogółem dla nowych umów / total new businesses with agreed maturity	3,4	3,4	3,4	3,4	3,5	3,6	3,8	3,8	4,0	4,0	4,1	4,2
	przedsiębiorstw / non-financial corporations	rachunki bieżące / checking accounts	1,7	1,7	1,7	1,7	1,9	2,0	2,0	1,9	2,0	2,1	2,1	1,9
		terminowe ogółem dla nowych umów / total new businesses with agreed maturity	3,6	3,6	3,6	3,5	3,9	4,0	4,1	4,1	4,2	4,5	4,6	4,2
należności złotowe od / złoty denominated liabilities of	gospodarstw domowych / house holds	w rachunku bieżącym / in the current account	12,2	12,1	12,0	12,1	12,1	12,1	12,1	12,2	12,2	12,2	12,3	12,2
		nowe umowy na cele konsumpcyjne / new consumer loans	14,7	14,5	13,9	13,9	14,2	14,1	14,4	14,4	14,1	14,2	14,3	13,7
	przedsiębiorstw / non-financial corporations	nowe umowy na cele mieszkaniowe / new housing loans	5,6	5,6	5,6	5,8	5,7	5,9	6,1	6,3	6,4	6,6	6,7	6,9
		w rachunku bieżącym / in the current account	5,6	5,7	5,5	5,5	5,7	5,7	5,9	5,9	6,0	6,2	6,3	6,4
		nowe umowy ogółem bez rach. bież. / total new businesses in the current account	5,8	5,8	5,7	5,9	5,9	6,0	6,3	6,2	6,6	6,4	6,7	7,2

* Począwszy od lipca 2007 r. próba banków sprawozdających została powiększona z 19 do 20 / Since July 2007 the MFI Sample has been enlarged from 19 to 20 banks.

W 2006 r. Narodowy Bank Polski rozpoczął publikowanie szeregów czasowych statystyki oprocentowania stosowanego przez banki wg nowej, zharmonizowanej metodyki zgodnej z Rozporządzeniem Europejskiego Banku Centralnego nr 18/2001. Od stycznia 2007 r. NBP zaprzestał wyliczania i publikowania dotychczasowych informacji o stopach procentowych, opartych na starej metodzie. Na stronach internetowych NBP pod adresem:

http://www.nbp.pl/statystyka/statystyka_pieniezna_i_bankowa/statystyka_stop_procentowych/nowa_statystyka_stop_procentowych dostępne są szczegółowe przekroje informacyjne oraz „Instrukcja użytkownika”, zawierająca opis metodyki nowej statystyki stop procentowych. / In 2006 the National Bank of Poland implemented new, harmonised, methodology compliant with Regulation ECB/2001/18 in MIR time series reported by monetary financial institutions. As from January 1 2007, the formerly used methodology does not apply. A "MIR user's manual" outlining new interest rates statistics is available at [http://www.nbp.pl/Statistics/Money and banking statistics/Interest rates statistics/New interest rates statistics](http://www.nbp.pl/Statistics/Money_and_banking_statistics/Interest_rates_statistics/New_interest_rates_statistics).

**Pieniądz rezerwy i czynniki jego kreacji /
Reserve money and counterparts**

Wyszczególnienie / Item	Stan na / Balance		Zmiana / Movements	
	31.12.2007*	31.01.2008	31.12.2007–31.01.2008	
	mln zł / PLN mn		mln zł / PLN mn	%
I. Aktywa zagraniczne netto / Foreign assets net	140.503,3	142.661,5	2.158,2	1,5
1. Oficjalne aktywa rezerwowe / Official reserve assets	160.090,1	167.557,7	7.467,7	4,7
1a. w mln EUR / in EUR million	44.692,9	46.210,1	1.517,1	3,4
II. Kredyt refinansowy / Refinancing credit	3.398,6	1.846,6	-1.552,0	-45,7
1. Kredyt redyskontowy / Bills rediscounted	0,0	0,0	0,0	-
2. Kredyt lombardowy / Lombard loans	1.552,0	0,0	-1.552,0	-100,0
3. Kredyt na realizację programów postępowania naprawczego / Loans for rehabilitation proceeding	0,0	0,0	0,0	-
4. Kredyt na inwestycje centralne / Central investment projects	1.846,6	1.846,6	0,0	0,0
5. Kredyt inny / Other	0,0	0,0	0,0	-
6. Kredyty niespłacone w terminie / Past due loans	0,0	0,0	0,0	-
III. Operacje otwartego rynku (netto) / Open market operations (net)	-7.768,8	-14.095,3	-6.326,5	-81,4
1. Kredyt aukcyjny / Credit	0,0	0,0	0,0	-
2. Lokaty aukcyjne / Deposits	0,0	0,0	0,0	-
3. Bony pieniężne NBP / NBP bills	-7.768,8	-14.095,3	-6.326,5	-81,4
IV. Zadłużenie netto instytucji rządowych szczebla centralnego / Credit to central government (net)	-26.386,4	-18.813,2	7.573,2	28,7
V. Saldo pozostałych pozycji (netto) / Other items (net)	-7.077,3	-9.531,7	-2.454,4	-34,7
VI. Pieniądz rezerwy banku centralnego / Reserve money	102.669,4	102.067,9	-601,5	-0,6
1. Pieniądz gotówkowy w obiegu (z kasami banków) / Cash in circulation (including bank's vaults)	85.671,3	82.455,0	-3.216,3	-3,8
2. Rachunki bieżące banków / Current accounts	16.846,1	19.474,8	2.628,7	15,6
3. Rachunki rezerw obowiązkowych / Required reserves	152,0	138,0	-14,0	-9,2

**Przetargi na bony skarbowe (rynek pierwotny) organizowane przez NBP /
Treasury bill tenders (primary market) organized by NBP**

Wyszczególnienie / Item	Jednostka / Unit	2007												2008
		I	II	III	IV	V	VI	VII	VIII	IX	X	XI	XII	I
Liczba przetargów w ciągu miesiąca / Number of tenders during month		2	2	2	2	1	1	1	1	2	2	1	2	0
Wartość bonów zaoferowanych do sprzedaży (w cenach nominalnych) / Nominal value of bills offered for sale	mln zł / PLN mn	1.800,00	1.800,00	2.000,00	1.800,00	900,00	500,00	500,00	800,00	1.400,00	1.000,00	1.000,00	11.500,00	0,00
Popyt zgłoszony przez oferentów (w cenach nominalnych) / Nominal value of bids	mln zł / PLN mn	4.067,64	3.420,48	2.761,85	2.694,67	1.342,23	1.930,64	1.113,98	1.108,87	3.883,73	2.418,63	1.561,12	12.938,11	0,00
Sprzedaż bonów (w cenach nominalnych) / Nominal value of bills sold	mln zł / PLN mn	1.800,00	1.800,00	2.000,00	1.800,00	900,00	500,00	500,00	800,00	1.400,00	1.000,00	1.000,00	9.086,22	0,00
Średni ważony zysk z kupionych bonów / Yield on bills purchased weighted average	%	4,14	4,11	4,23	4,40	4,48	4,38	4,82	4,82	5,05	5,06	5,31	5,56	-

Operacje otwartego rynku / Open market operations

Wyszczególnienie / Item	Jednostka / Unit	2007												2008	
		I	II	III	IV	V	VI	VII	VIII	IX	X	XI	XII	I	
Przetargi na bony pieniężne NBP / Tenders for NBP money - market bills															
– liczba przetargów / number of tenders		4	4	5	4	4	5	4	5	4	4	5	4	4	
– wartość bonów sprzedanych / value of bills sold	mln zł / PLN mn	78.500,0	80.500,0	104.600,0	80.286,0	85.058,5	107.074,2	77.222,4	102.764,0	80.635,6	76.069,1	80.039,2	44.761,4	51.284,4	

Bilans płatniczy RP (w mln EUR) / Poland: balance of payments (in EUR million)

Wyszczególnienie / Item	Dane skumulowane / 12-month cumulated figures		IX		X		XI		XII	
	I 2006–XII 2006	I 2007–XII 2007*	2006	2007*	2006	2007*	2006	2007*	2006	2007*
A. Rachunek bieżący / Current account	-8.809	-11.280	-25	-620	-906	-1.289	-993	-120	-1.290	-1.944
Towary: saldo / Trade balance	-5.542	-8.749	-399	-917	-404	-604	-499	-562	-996	-1.294
Usługi: saldo / Services: net	1.747	3.568	152	327	315	356	324	270	78	237
Dochody: saldo / Income: net	-11.493	-13.359	-847	-983	-1.286	-1.396	-1.275	-1.131	-1.092	-1.159
Transfery bieżące: saldo / Current transfers: net	6.479	7.260	1.069	953	469	355	457	1.303	720	272
B. Rachunek kapitałowy i finansowy / Capital and financial account	11.437	25.349	562	2.363	-515	2.036	2.860	6.039	1.050	646
Rachunek kapitałowy / Capital account	1.673	3.417	290	324	15	491	218	413	375	723
Rachunek finansowy / Financial account	9.764	21.932	272	2.039	-530	1.545	2.642	5.626	675	-77
Inwestycje bezpośrednie: saldo / Direct investment: net	8.061	11.689	1.607	1.043	1.168	1.076	1.233	1.077	-423	661
Polskie inwestycje bezpośrednie za granicą / Polish direct investment abroad	-7.110	-1.999	-233	-251	-3.060	-336	-762	-105	-2.067	-309
Zagraniczne inwestycje bezpośrednie w kraju / Foreign direct investment in Poland	15.171	13.688	1.840	1.294	4.228	1.412	1.995	1.182	1.644	970
Inwestycje portfelowe: saldo / Portfolio investment: net	-2.231	-4.464	-1.109	-638	-89	1.157	-1.009	304	103	-276
Polskie inwestycje portfelowe za granicą (aktywa) / Polish portfolio investment abroad (assets)	-3.613	-4.749	-672	-428	-330	-32	-678	320	-475	-983
Zagraniczne inwestycje portfelowe w kraju (pasywa) / Foreign portfolio investment in Poland (liabilities)	1.382	285	-437	-210	241	1.189	-331	-16	578	707
Pozostałe inwestycje: saldo / Other investment: net	4.540	16.203	-148	1.743	-1.726	-290	2.448	4.282	1.149	-42
Polskie należności za granicą (aktywa) / Polish assets	-2.990	-1.147	-730	-1.309	-1.837	-2.493	162	726	614	1.386
Polskie zobowiązania wobec zagranicy (pasywa) / Polish liabilities	7.530	17.350	582	3.052	111	2.203	2.286	3.556	535	-1.428
Pochodne instrumenty finansowe: saldo / Financial derivatives: net	-606	-1.496	-78	-109	117	-398	-30	-37	-154	-420
C. Saldo błędów i opuszczeń / Net errors and omissions	-515	-4.697	-266	-1.063	92	-122	-1.006	-951	-446	-226
D. Pozycje finansujące / Financing of overall balance	2.113	9.372	271	680	-1.329	625	861	4.968	-686	-1.524
Oficjalne aktywa rezerwowe / Official reserve assets	-2.113	-9.372	-271	-680	1.329	-625	-861	-4.968	686	1.524

* Dane wstępne. / Preliminary data.

Eksport i import towarów w ujęciu bilansu płatniczego w 2006 i 2007 / Export and import of goods in 2006 & 2007

Wyszczególnienie / Item	Jednostka / Unit	I	II	III	IV	V	VI	VII	VIII	IX	X	XI	XII
Eksport / Exports – 2006*	mln EUR / EUR mn	6.799	7.008	7.937	7.114	7.807	7.844	7.361	7.464	8.459	9.241	8.892	7.449
Eksport / Exports – 2007*	mln EUR / EUR mn	7.848	7.972	9.124	8.334	8.826	8.747	8.769	8.658	9.219	10.703	10.186	8.942
Import / Imports – 2006*	mln EUR / EUR mn	7.014	7.233	8.340	7.343	8.508	8.117	8.043	7.980	8.858	9.645	9.391	8.445
Import / Imports – 2007*	mln EUR / EUR mn	8.390	8.113	9.881	9.170	9.588	9.629	9.859	9.020	10.136	11.307	10.748	10.236

* Dane wstępne. / Preliminary data.

Wydał: Narodowy Bank Polski, Departament Komunikacji Społecznej, 00-919 Warszawa, ul. Świętokrzyska 11/21, telefon 022 653 23 35, fax 022 653 13 21 /
Published by: National Bank of Poland, Department of Information and Public Relations, 00-919 Warszawa, ul. Świętokrzyska 11/21, phone (+48) 022 653 23 35,
fax (+48) 022 653 13 21.