



Narodowy Bank Polski

Departament Statystyki / Department of Statistics

Informacja wstępna
Preliminary Information

nr
No.

1

Styczeń
January

2009

In all figures in Polish, the decimal separator is comma.

Charakterystyka wyników gospodarczych / Economic performance

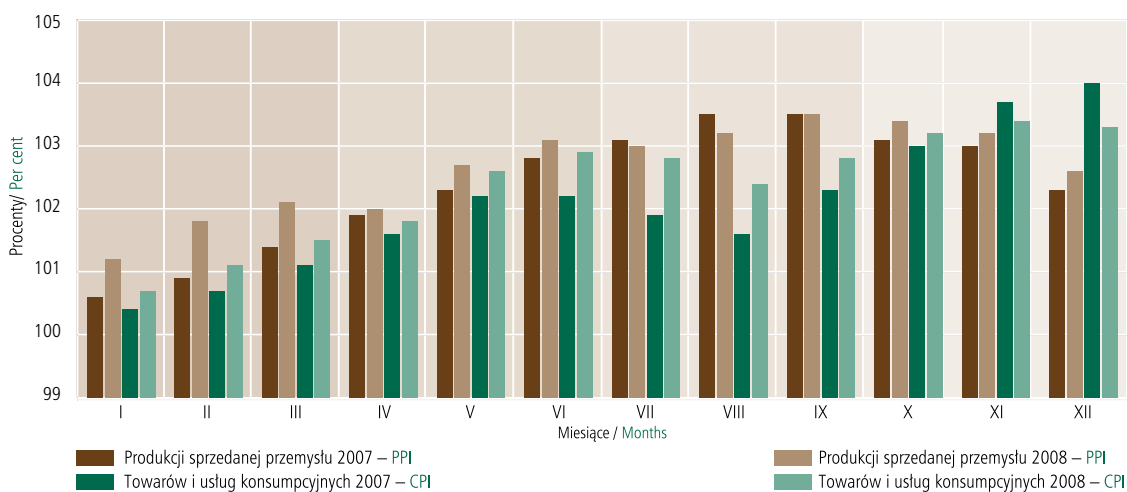
Lp./No.	Wyszczególnienie / Item	Jednostka / Unit	2007	2008				2008 ¹
				VI	IX	XI	XII	
1	Produkt krajowy brutto w cenach stałych (zmiana) / GDP, constant prices (change)	%	106,7	X	X	X	X	105,5
2	Produkt krajowy brutto w cenach bieżących / GDP, current prices	mld zł / PLN bn	1.175,3	X	X	X	X	1.252,5
3	Wskaźnik cen towarów i usług konsumpcyjnych: / CPI:	%	102,5	X	X	X	X	102,3
	a) średnioroczny / yearly average	%	X	100,2	100,3	100,2	99,9	X
	b) poprzedni miesiąc = 100 / previous month = 100	%	.	104,6	104,5	103,7	103,3	.
	c) ten sam miesiąc poprzedniego roku = 100 / corresponding month of previous year = 100	%	X	100,4	100,3	99,7	99,5	X
4	Wskaźnik cen produkcji sprzedanej przemysłu / PPI	%	102,3	X	X	X	X	102,9
	a) średnioroczny / yearly average	%	X	100,4	100,3	99,7	99,5	X
	b) poprzedni miesiąc = 100 / previous month = 100	%	11,2	9,4	8,9	9,1	9,5	9,9
5	Stopa bezrobocia / Unemployment rate	%	11,2	9,4	8,9	9,1	9,5	9,9
6	Przeciętne wynagrodzenie miesięczne w sektorze przedsiębiorstw (brutto) / Average monthly employee earnings, corporate sector (gross)	zł / PLN	2.888,20	3.215,32	3.171,65	3.320,94	3.419,82	3.067,00
7	Produkcja sprzedana przemysłu w cenach stałych (poprzedni miesiąc = 100) / Industrial output, constant prices (previous month = 100)	%	X	105,1	117,2	86,6	96,3	X
8	Wynik budżetu państwa (nominalnie) / Central government receipts & expenditure – (nominal value)	mln zł / PLN mn	-15.956,4	-3.380,7	-4.224,6	-14.972,8	-24.590,5	-27.090,6
9	Wartość obrotów na Giełdzie Papierów Wartościowych SA w Warszawie w ciągu miesiąca – wszystkie rynki ² / Monthly turnover of Warsaw Stock Exchange – all tiers ²	mln zł / PLN mn	X	21.577,0	27.407,2	21.646,7	18.231,70	X

¹ Zapis zawarty w ustawie budżetowej na 2008 r. oraz w uzasadnieniu do tej ustawy. / According to the Budgetary Law for 2008 and in the substantiation of it.

² Według WGPW. / Source: WSE.

Źródło: dane GUS, z wyjątkiem pkt. 9. / Source: excluding No. 9 – CSO.

Wskaźniki cen narastająco (XII poprzedniego roku = 100)
Price indices cumulative (December of previous year = 100)



Wskaźniki cen narastająco / Price indices cumulative

Wyszczególnienie / Item	I	II	III	IV	V	VI	VII	VIII	IX	X	XI	XII
Wskaźnik cen produkcji sprzedanej przemysłu 2007 Producer Price Index – PPI – 2007	100,6	100,9	101,4	101,9	102,3	102,8	103,1	103,5	103,5	103,1	103,0	102,3
Wskaźnik cen produkcji sprzedanej przemysłu 2008 Producer Price Index – PPI – 2008	101,2	101,8	102,1	102,0	102,7	103,1	103,0	103,2	103,5	103,4	103,2	102,6
Wskaźnik cen towarów i usług konsumpcyjnych 2007 Consumer Price Index – CPI – 2007	100,4	100,7	101,1	101,6	102,2	102,2	101,9	101,6	102,3	103,0	103,7	104,0
Wskaźnik cen towarów i usług konsumpcyjnych 2008 Consumer Price Index – CPI – 2008	100,7	101,1	101,5	101,8	102,6	102,9	102,8	102,4	102,8	103,2	103,4	103,3

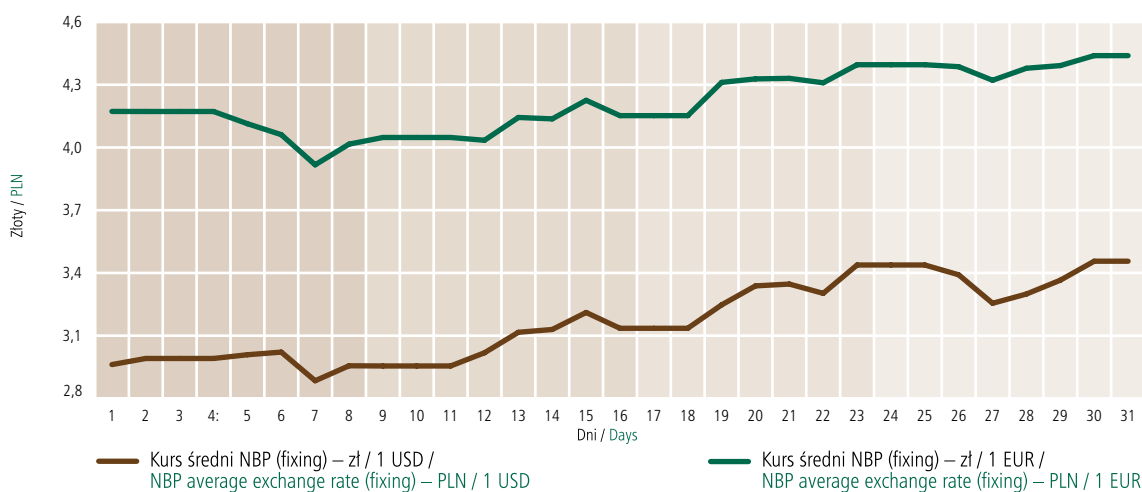
Źródło: GUS. / Source: CSO.

Wybrane informacje o systemie bankowym / Selected banking data

Wyszczególnienie / Item	Jednostka / Unit	XII 2007	III 2008	VI 2008	IX 2008	XII 2008	I 2009
Stopa oprocentowania kredytu lombardowego / Lombard rate	%	6,50	7,25	7,50	7,50	6,50	5,75
Stopa redyskonta weksli / Rediscount rate	%	5,25	6,00	6,25	6,25	5,25	4,50
Stopa oprocentowania kredytu refinansowego / Refinance rate	%	6,50/7,50 ¹	7,25/8,25 ¹	7,50/8,50 ¹	7,50/8,50 ¹	6,50/7,50 ¹	5,75/6,75 ¹
Stopa depozytowa / Deposit rate	%	3,50	4,25	4,50	4,50	3,50	2,75
Minimalna stopa rentowności operacji otwartego rynku / Minimum yield on open market operations (reverse repo rate)	%	5,00	5,75	6,00	6,00	5,00	4,25
Stopa rezerw obowiązkowych od: / Reserve requirement:							
a) wkładów złotych / złoty deposits	%	3,5	3,5	3,5	3,5	3,5	3,5
– płatnych na każde żądanie / demand							
– terminowych / time	%	3,5	3,5	3,5	3,5	3,5	3,5
b) wkładów w walutach obcych (równowartość w złotych) / foreign currency deposits (złoty equivalent)	%	3,5	3,5	3,5	3,5	3,5	3,5
– płatnych na każde żądanie / demand							
– terminowych / time	%	3,5	3,5	3,5	3,5	3,5	3,5
c) środków uzyskanych z tytułu sprzedaży papierów wartościowych z udzielonym przyrzeczeniem odkupu (repo) / on repo operations	%	0,0	0,0	0,0	0,0	0,0	0,0
	%	0,9 stopy redyskontowej weksli / 0,9 of the rediscount rate					
Kurs średni NBP (przeciętny w ciągu miesiąca) – zł/ 1 USD / NBP average exchange rate, PLN/ 1 USD (monthly average)	zł / PLN	2,4754	2,2816	2,1694	2,3497	2,9715	3,1717
Kurs średni NBP (przeciętny w ciągu miesiąca) – zł/1 EUR / NBP average exchange rate, PLN/1 EUR (monthly average)	zł / PLN	3,6042	3,5374	3,3760	3,3712	4,0177	4,2181

¹ Oprocentowanie kredytu refinansowego na finansowanie inwestycji centralnych objętych poręczeniami Skarbu Państwa równe jest oprocentowaniu kredytu lombardowego, a w pozostałych przypadkach jest o 1 pkt proc. wyższe. / Refinancing rate for central investment loans guaranteed by the State Treasury is equal to the lombard rate, otherwise it is 1 point higher.

Kurs PLN do USD i EUR w styczniu 2009 r. /
PLN exchange rates against USD & EUR in January 2009



Podaż pieniądza M3 i czynniki jego kreacji (MIF – Monetarne Instytucje Finansowe) /
Broad money M3 and its counterparts (MFIs – Monetary Financial Institutions)

Wyszczególnienie / Item	Stan na / Balance		Zmiana / Movements	
	31.12.2008 ^a	31.01.2009 ^b	31.12.2008-31.01.2009	
	mln zł / PLN		mln zł / PLN	%
A. Podaż pieniądza M3 / Money supply M3	666.304,6	669.008,5	2.704,0	0,4
1. Pieniądz gotówkowy w obiegu (bez kas banków) / Notes & coin in circulation (excluding vault cash)	90.741,2	88.530,4	-2.210,8	-2,4
2. Depozyty i inne zobowiązania ¹ / Deposits and other liabilities ¹	569.571,9	574.161,2	4.589,3	0,8
2.1. Gospodarstwa domowe / Households	332.737,2	342.414,9	9.677,7	2,9
2.2. Przedsiębiorstwa / Non-financial corporations	149.447,3	144.851,2	-4.596,2	-3,1
2.3. Pozostałe sektory ² / Other sectors ²	87.387,4	86.895,2	-492,2	-0,6
3. Pozostałe składniki M3 ³ / Other components of M3 ³	5.991,5	6.316,8	325,4	5,4
B. Aktywa zagraniczne netto / Foreign assets, net	47.887,7	58.799,4	10.911,7	22,8
C. Aktywa krajowe netto / Domestic assets, net	618.416,8	610.209,1	-8.207,7	-1,3
1. Należności ⁴ / Credit ⁴	649.037,1	666.673,5	17.636,5	2,7
1.1. Gospodarstwa domowe / Households	376.002,6	389.141,6	13.139,0	3,5
1.2. Przedsiębiorstwa / Non-financial corporations	228.061,2	233.418,7	5.357,5	2,3
1.3. Pozostałe sektory ² / Other sectors ²	44.973,3	44.113,3	-860,1	-1,9
2. Zadłużenie netto instytucji rządowych szczebla centralnego / Credit to the central government, net	110.918,9	104.800,0	-6.118,9	-5,5
3. Saldo pozostałych pozycji, netto / Other items, net	-141.539,1	-161.264,4	-19.725,3	-13,9
D. Kurs średni NBP, zł/1 EUR / NBP average exchange rate, PLN/1 EUR	4,1724	4,4392	0,2668	6,4
E. Kurs średni NBP, zł/1 USD / NBP average exchange rate, PLN/1 USD	2,9618	3,4561	0,4943	16,7

^a Dane bilansowe MIF (dla SKOK dane z listopada 2008 r.) / Data are based on MFI's balance sheet (data on credit unions from November 2008).

^b Dane wstępne / Preliminary data.

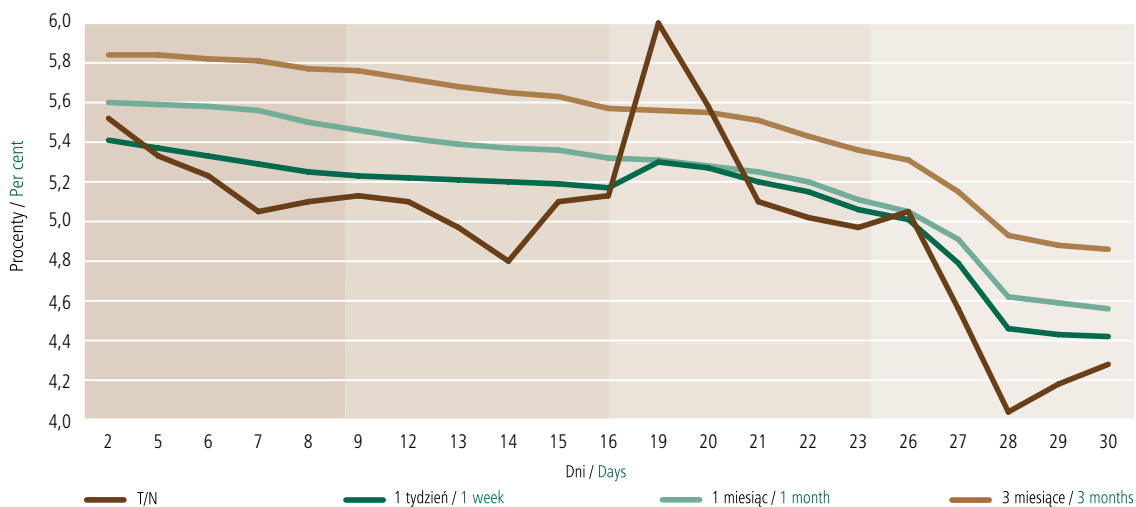
¹ Depozyty złotowe i walutowe: bieżące, terminowe (z terminem pierwotnym do 2 lat łącznie), zablokowane, z terminem wypowiedzenia do 3 miesięcy łącznie. Inne zobowiązania złotowe i walutowe, bieżące i terminowe (z terminem pierwotnym do 2 lat włącznie): kredyty i pożyczki otrzymane, zobowiązania z tytułu zabezpieczeń pieniężnych oraz inne zobowiązania. / Złoty and foreign currency deposits: overnights, with agreed maturity (up to 2 years), blocked, and redeemable at notice up to 3 months. Other złoty and foreign currency claims, demand and with agreed maturity (up to 2 years): loans and credits received, credit security placed, and other.

² Kategoria obejmuje: niemonetarne instytucje finansowe, instytucje niekomercyjne działające na rzecz gospodarstw domowych, instytucje samorządowe i fundusze ubezpieczeń społecznych. / Includes: non-monetary financial institution, non-profit institutions serving households, local government, social security funds.

³ W zakresie sektorów wskazanych w pkt A.2.: zobowiązania z tytułu sprzedanych papierów wartościowych z udzielonym przyrzeczeniem odkupu, dłużne papiery wartościowe wyemitowane na okres do 2 lat włącznie sprzedane sektorom wskazanym w pkt A.2. / Item A.2 comprises: repurchase agreements, debt securities issued with an original maturity up to 2 years sold to sectors listed in A.2.

⁴ Kredyty i pożyczki, skupione wierzytelności, zrealizowane gwarancje i poręczenia, należności z tytułu zakupionych papierów wartościowych z otrzymanym przyrzeczeniem odkupu, dłużne papiery wartościowe, inne należności. Bez papierów wartościowych z prawem do kapitału i bez udziałów. / Loans and credits, debt purchased, guarantees realized, interest due not paid, repurchase agreements, debt securities, other claims. Excluding shares and other equity.

Stopy procentowe na rynku międzybankowym (WIBOR) w styczniu 2009 r. / Interbank interest rates (WIBOR) in January 2009



Źródło: Reuters / Source: Reuters.

Średnie ważone oprocentowanie kredytów i depozytów / Average weighted interest on loans and deposits

			2007	2008											
			XII	I	II	III	IV	V	VI	VII	VIII	IX	X	XI	XII
depozyty złotowe / złoty denominated deposits	gospodarstw domowych / house holds	rachunki bieżące / checking accounts	1,5	1,6	1,6	1,7	1,7	1,8	1,8	1,9	1,8	1,7	1,7	1,7	1,7
		terminowe ogółem dla nowych umów / total new businesses with agreed maturity	4,2	4,3	4,7	4,9	5,1	5,1	5,2	5,2	5,4	5,8	6,1	6,2	6,5
	przedsiębiorstw / non-financial corporations	rachunki bieżące / checking accounts	1,9	2,3	2,4	2,5	2,7	2,6	2,6	2,7	2,8	2,7	2,7	2,5	2,4
		terminowe ogółem dla nowych umów / total new businesses with agreed maturity	4,2	4,7	5,0	5,3	5,5	5,4	5,6	5,6	5,6	5,6	5,6	5,7	5,5
należności złotowe od / złoty denominated liabilities of	gospodarstw domowych / house holds	w rachunku bieżącym / in the current account	12,2	12,3	12,3	12,3	12,6	12,8	12,8	13,0	13,0	13,1	13,1	13,1	13,1
		nowe umowy na cele konsumpcyjne / new consumer loans	13,7	14,6	14,7	14,7	15,1	15,3	15,3	15,5	15,5	15,5	15,6	15,8	15,3
		nowe umowy na cele mieszaniowe / new housing loans	6,9	7,0	7,2	7,4	7,7	7,8	8,0	8,3	8,4	8,6	8,7	8,8	8,7
	przedsiębiorstw / non-financial corporations	w rachunku bieżącym / in the current account	6,4	6,5	6,5	6,7	7,0	7,1	7,1	7,3	7,4	7,4	7,5	7,7	7,5
		nowe umowy ogółem bez rach. bież. / total new businesses in the current account	7,2	6,9	7,2	7,3	7,8	7,7	8,3	8,1	8,2	8,3	8,4	8,4	8,3

W 2006 r. Narodowy Bank Polski rozpoczął publikowanie szeregów czasowych statystyki oprocentowania stosowanego przez banki wg nowej, zharmonizowanej metodyki zgodnej z Rozporządzeniem Europejskiego Banku Centralnego nr 18/2001. / In 2006 the National Bank of Poland implemented new, harmonised, methodology compliant with Regulation ECB/2001/18 in MIR time series reported by monetary financial institutions.

**Pieniądz rezerwy Narodowego Banku Polskiego i czynniki jego kreacji /
Reserve money of the National Bank of Poland and counterparts**

Wyszczególnienie / Item	Stan na / Balance		Zmiana / Movements	
	31.12.2008	31.01.2009	31.12.2008-31.01.2009	
	mln zł / PLN		mln zł / PLN	%
I. Aktywa zagraniczne netto / Foreign assets net	177.242,8	193.708,2	16.465,4	9,3
1. Oficjalne aktywa rezerwowe / Official reserve assets	184.165,2	204.779,9	20.614,7	11,2
1a. w mln EUR / in EUR million	44.138,9	46.129,9	1.991,0	4,5
II. Kredyt refinansowy / Refinancing credit	3.797,8	1.474,0	-2.323,7	-61,2
1. Kredyt redyskontowy / Bills rediscounted	0,0	0,0	0,0	-
2. Kredyt lombardowy / Lombard loans	2.317,7	0,0	-2.317,7	-100,0
3. Kredyt na realizację programów postępowania naprawczego / Loans for rehabilitation proceeding	0,0	0,0	0,0	-
4. Kredyt na inwestycje centralne / Central investment projects	1.474,0	1.474,0	0,0	0,0
5. Kredyt inny / Other	6,0	0,0	-6,0	-100,0
6. Kredyty niespłacone w terminie / Past due loans	0,0	0,0	0,0	-
III. Operacje otwartego rynku (netto) / Open market operations (net)	5.039,3	-4.257,8	-9.297,1	-184,5
1. Kredyt aukcyjny / Credit	15.252,6	13.176,0	-2.076,7	-13,6
2. Lokaty aukcyjne / Deposits	0,0	0,0	0,0	-
3. Bony pieniężne NBP / NBP bills	-10.213,3	-17.433,7	-7.220,4	-70,7
IV. Zadłużenie netto instytucji rządowych szczebla centralnego / Credit to central government (net)	-21.282,3	-14.392,6	6.889,6	32,4
V. Saldo pozostałych pozycji (netto) / Other items (net)	-38.447,4	-52.383,8	-13.936,4	-36,2
VI. Pieniądz rezerwy banku centralnego / Reserve money	126.350,2	124.148,0	-2.202,2	-1,7
1. Pieniądz gotówkowy w obiegu (z kasami banków) / Cash in circulation (including bank's vaults)	101.774,0	97.497,0	-4.277,0	-4,2
2. Rachunki bieżące banków / Current accounts	24.465,7	26.538,8	2.073,1	8,5
3. Rachunki rezerw obowiązkowych / Required reserves	110,5	112,2	1,7	1,6

* Począwszy od danych na koniec listopada 2008 r. NBP wprowadził zmianę w metodyce wyliczania pieniądza rezerwowego banku centralnego. Zmiana polega na włączeniu do definicji pieniądza rezerwowego depozytów na koniec dnia, złożonych przez banki w NBP, które wykazywane będą w pozycji „Rachunki bieżące banków”, stanowiącej jeden z komponentów bazy monetarnej. / Starting from end-November 2008 data the National Bank of Poland introduced methodological change in the compilation of the central bank monetary base. The redefinition consists in including in the monetary base deposit facility held by banks in the NBP, which will be included under "Current accounts", being one of the MO components.

Przetargi na bony skarbowe (rynek pierwotny) organizowane przez NBP / Treasury bill tenders (primary market) organized by NBP

Wyszczególnienie / Item	Jednostka / Unit	2008												2009
		I	II	III	IV	V	VI	VII	VIII	IX	X	XI	XII	I
Liczba przetargów w ciągu miesiąca / Number of tenders during month		0	1	1	2	2	3	4	3	3	4	4	4	4
Wartość bonów zaoferowanych do sprzedaży (w cenach nominalnych) / Nominal value of bills offered for sale	mln zł / PLN mn	0,00	500,00	1.500,00	7.300,00	10.700,00	7.600,00	6.400,00	4.800,00	3.600,00	6.100,00	9.100,00	9.900,00	2.900,00
Popyt zgłoszony przez oferentów (w cenach nominalnych) / Nominal value of bids	mln zł / PLN mn	0,00	1.967,46	6.734,32	20.581,96	15.036,51	17.143,79	16.067,59	13.098,53	10.003,58	9.694,46	17.831,66	25.536,28	12.441,22
Sprzedaż bonów (w cenach nominalnych) / Nominal value of bills sold	mln zł / PLN mn	0,00	500,00	2.153,82	7.548,41	10.201,21	8.094,17	6.650,51	4.800,00	3.601,89	4.601,14	7.530,93	10.210,20	2.605,00
Średni ważony zysk z kupionych bonów / Yield on bills purchased weighted average	%	-	5,65	6,02	6,14	6,30	6,56	6,57	6,59	6,42	6,36	6,67	6,11	4,80

Operacje otwartego rynku / Open market operations

Wyszczególnienie / Item	Jednostka / Unit	2008												2009
		I	II	III	IV	V	VI	VII	VIII	IX	X	XI	XII	I
Przetargi na bony pieniężne NBP / Tenders for NBP money – market bills – liczba przetargów / number of tenders – wartość bonów sprzedanych / value of bills sold	mln zł / PLN mn	4	5	4	4	5	4	4	5	4	5	5	5	5
		51.284,4	71.600,0	53.123,2	50.652,7	43.848,9	32.320,4	55.732,7	52.560,1	48.640,6	39.379,1	49.692,5	57.587,1	83.739,6
Aukcyjny zakup papierów wartościowych przez NBP z obowiązkiem odkupu przez banki (REPO) / Repurchase agreements (REPO) – liczba przetargów / number of tenders – wartość aukcyjna ofert przyjętych / value of bids accepted	mln zł / PLN mn	2	2	2	1
		19.076,5	9.776,4	5.476,2	682,2

Bilans płatniczy RP (w mln EUR) / Poland: balance of payments (in EUR million)

Wyszczególnienie / Item	Dane skumulowane / 12-month cumulated figures		VI		IX		X		XI		XII	
	I 2007-XII 2007	I 2008-XII 2008*	2007	2008*	2007	2008*	2007	2008*	2007	2008*	2007	2008*
A. Rachunek bieżący / Current account	-14.609	-19.454	-1.723	-2.219	-881	-1.881	-1.459	-2.012	-824	-1.637	-2.314	-1.920
Towary: saldo / Trade balance	-12.383	-16.155	-1.150	-1.661	-1.024	-1.249	-1.019	-1.526	-1.333	-1.519	-1.673	-1.688
Usługi: saldo / Services: net	3.405	3.102	237	300	156	119	556	452	389	300	452	276
Dochody: saldo / Income: net	-11.827	-11.451	-1.129	-1.580	-789	-961	-1.195	-970	-1.031	-629	-1.221	-659
Transferacje bieżące: saldo / Current transfers: net	6.196	5.050	319	722	776	210	199	32	1.151	211	128	151
B. Rachunek kapitałowy i finansowy / Capital and financial account	32.244	30.153	1.613	4.943	2.926	-658	3.145	520	6.733	1.304	2.383	-237
Rachunek kapitałowy / Capital account	3.421	3.989	184	165	320	31	492	277	410	72	718	139
Rachunek finansowy / Financial account	28.823	26.164	1.429	4.778	2.606	-689	2.653	243	6.323	1.232	1.665	-376
Inwestycje bezpośrednie: saldo / Direct investment: net	13.167	8.471	280	-192	1.078	572	1.187	726	983	1.019	695	-302
Polskie inwestycje bezpośrednie za granicą / Polish direct investment abroad	-3.482	-2.679	-138	-322	-244	-149	-1.686	-148	-258	-119	-486	-177
Zagraniczne inwestycje bezpośrednie w kraju / Foreign direct investment in Poland	16.649	11.150	418	130	1.322	721	2.873	874	1.241	1.138	1.181	-125
Inwestycje portfelowe: saldo / Portfolio investment: net	-3.801	-2.458	-2.010	905	-662	-315	981	-3.396	158	172	72	-583
Polskie inwestycje portfelowe za granicą (aktywa) / Polish portfolio investment abroad (assets)	-4.362	1.040	-414	-531	-442	567	-110	-356	273	387	-1.056	80
Zagraniczne inwestycje portfelowe w kraju (pasywa) / Foreign portfolio investment in Poland (liabilities)	561	-3.498	-1.596	1.436	-220	-882	1.091	-3.040	-115	-215	1.128	-663
Pozostałe inwestycje: saldo / Other investment: net	20.886	20.645	3.226	4.041	2.285	-588	887	3.025	5.225	129	1.241	700
Polskie należności za granicą (aktywa) / Polish assets	-1.020	2.517	1.217	668	-1.389	-601	-2.612	2.740	871	-485	1.760	1.222
Polskie zobowiązania wobec zagranicy (pasywa) / Polish liabilities	21.906	18.128	2.009	3.373	3.674	13	3.499	285	4.354	614	-519	-522
Pochodne instrumenty finansowe: saldo / Financial derivatives: net	-1.429	-494	-67	24	-95	-358	-402	-112	-43	-88	-343	-191
C. Saldo błędów i opuszczeń / Net errors and omissions	-8.263	-13.067	-546	-963	-1.365	-2.241	-1.061	-2.822	-941	-840	-1.593	-482
D. Pozycje finansujące / Financing of overall balance	9.372	-2.368	-656	1.761	680	-4.780	625	-4.314	4.968	-1.173	-1.524	-2.639
Oficjalne aktywa rezerwowe / Official reserve assets	-9.372	2.368	656	-1.761	-680	4.780	-625	4.314	-4.968	1.173	1.524	2.639

* Dane wstępne. / Preliminary data.

Eksport i import towarów w ujęciu bilansu płatniczego w 2007 i 2008 / Export and import of goods in 2007 & 2008

Wyszczególnienie / Item	Jednostka / Unit	I	II	III	IV	V	VI	VII	VIII	IX	X	XI	XII
Eksport / Exports – 2007*	mln EUR / EUR mn	7.869	7.940	9.055	8.340	8.777	8.739	8.683	8.635	9.194	10.540	9.940	8.146
Eksport / Exports – 2008*	mln EUR / EUR mn	9.650	10.251	10.019	11.143	9.841	10.371	10.666	9.450	11.118	10.592	8.815	6.806
Import / Imports – 2007*	mln EUR / EUR mn	8.706	8.415	10.129	9.272	9.768	9.889	10.041	9.152	10.218	11.559	11.273	9.819
Import / Imports – 2008*	mln EUR / EUR mn	10.430	11.059	11.364	12.338	11.261	12.032	12.301	10.779	12.367	12.118	10.334	8.494

* Dane wstępne. / Preliminary data.

Wydał: Narodowy Bank Polski, Departament Komunikacji Społecznej, 00-919 Warszawa, ul. Świętokrzyska 11/21, telefon 022 653 23 35, fax 022 653 13 21 /
Published by: National Bank of Poland, Department of Information and Public Relations, 00-919 Warszawa, ul. Świętokrzyska 11/21, phone (+48) 022 653 23 35, fax (+48) 022 653 13 21.