

# NBP

N a r o d o w y B a n k P o l s k i

Departament Statystyki / Department of Statistics

Informacja wstępna Preliminary Information	nr No.	8	Sierpień August	2010
---	-----------	---	--------------------	------

In all figures in Polish, the decimal separator is comma.

## Charakterystyka wyników gospodarczych / Economic performance

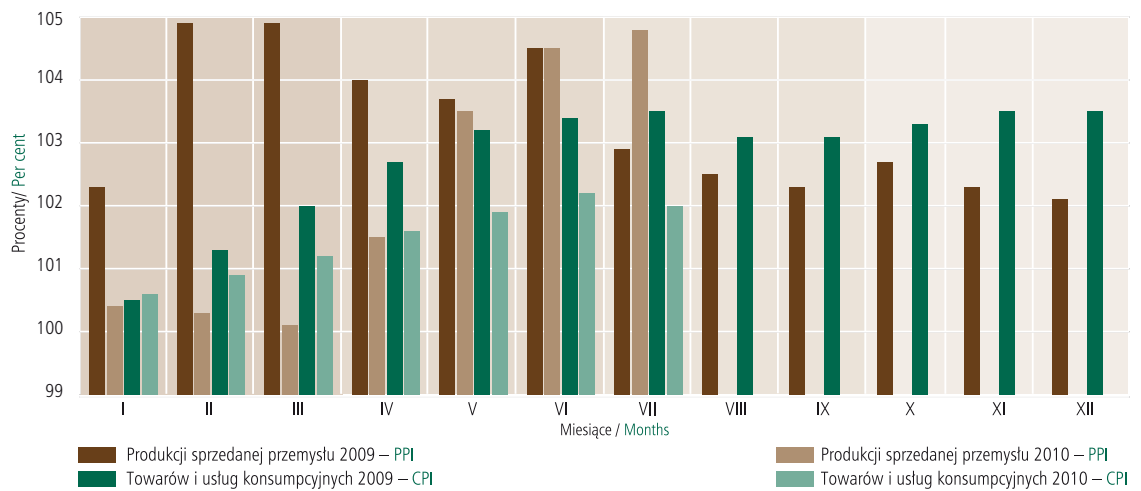
Lp./No.	Wyszczególnienie / Item	Jednostka / Unit	2009	2010				2010 <sup>1</sup>
				IV	V	VI	VII	
1	Produkt krajowy brutto w cenach stałych (zmiana) / GDP, constant prices (change)	%	101,8	X	X	X	X	101,2
2	Produkt krajowy brutto w cenach bieżących / GDP, current prices	mld zł / PLN bn	1.344,0	X	X	X	X	1.350,2
3	Wskaźnik cen towarów i usług konsumpcyjnych: / CPI:							
	a) średnioroczny / yearly average	%	103,5	X	X	X	X	101,0
	b) poprzedni miesiąc = 100 / previous month = 100	%	X	100,4	100,3	100,3	99,8	X
	c) ten sam miesiąc poprzedniego roku = 100 / corresponding month of previous year = 100	%	.	102,4	102,2	102,3	102,0	.
4	Wskaźnik cen produkcji sprzedanej przemysłu / PPI							
	a) średnioroczny / yearly average	%	103,4	X	X	X	X	100,3
	b) poprzedni miesiąc = 100 / previous month = 100	%	X	101,4	102,0	101,0	100,3	X
5	Stopa bezrobocia / Unemployment rate	%	11,9	12,3	11,9	11,6	11,4	12,8
6	Przeciętne wynagrodzenie miesięczne w sektorze przedsiębiorstw (brutto) / Average monthly employee earnings, corporate sector (gross)	zł / PLN	3.324,91	3.398,67	3.346,61	3.403,65	3.433,32	3.413,00
7	Produkcja sprzedana przemysłu w cenach stałych (poprzedni miesiąc = 100) / Industrial output, constant prices (previous month = 100)	%	X	90,8	101,6	107,0	93,9	X
8	Wynik budżetu państwa (nominalnie) / Central government receipts & expenditure – (nominal value)	mln zł / PLN mn	-23.845,0	-26.957,0	-32.046,2	-36.568,7	-34.946,3	-52.214,2
9	Wartość obrotów na Giełdzie Papierów Wartościowych SA w Warszawie w ciągu miesiąca – wszystkie rynki <sup>2</sup> / Monthly turnover of Warsaw Stock Exchange – all tiers <sup>2</sup>	mln zł / PLN mn	X	30.618,40	45.046,70	31.840,80	31.175,40	X

<sup>1</sup> Zapis zawarty w ustawie budżetowej na 2010 r. i w uzasadnieniu do tej ustawy. / According to the Budgetary Law for 2010 and in the substantiation of it.

<sup>2</sup> Według WGPW. / Source: WSE.

Źródło: dane GUS, z wyjątkiem pkt. 9. / Source: excluding No. 9 – CSO.

**Wskaźniki cen narastająco** (XII poprzedniego roku = 100)  
**Price indices cumulative** (December of previous year = 100)



**Wskaźniki cen narastająco / Price indices cumulative**

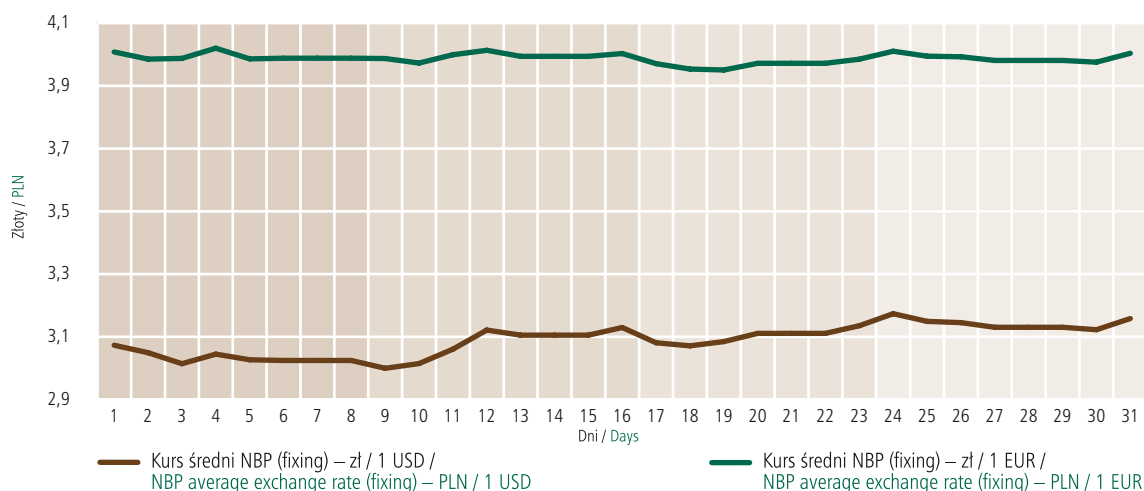
Wyszczególnienie / Item	I	II	III	IV	V	VI	VII	VIII	IX	X	XI	XII
Wskaźnik cen produkcji sprzedanej przemysłu 2009 Producer Price Index – PPI – 2009	102,3	104,9	104,9	104,0	103,7	104,5	102,9	102,5	102,3	102,7	102,3	102,1
Wskaźnik cen produkcji sprzedanej przemysłu 2010 Producer Price Index – PPI – 2010	100,4	100,3	100,1	101,5	103,5	104,5	104,8					
Wskaźnik cen towarów i usług konsumpcyjnych 2009 Consumer Price Index – CPI – 2009	100,5	101,3	102,0	102,7	103,2	103,4	103,5	103,1	103,1	103,3	103,5	103,5
Wskaźnik cen towarów i usług konsumpcyjnych 2010 Consumer Price Index – CPI – 2010	100,6	100,9	101,2	101,6	101,9	102,2	102,0					

Źródło: GUS. / Source: CSO.

**Wybrane informacje o systemie bankowym / Selected banking data**

Wyszczególnienie / Item	Jednostka / Unit	XII 2009	III 2010	VI 2010	VII 2010	VIII 2010
Stopa referencyjna / Reference rate	%	3,50	3,50	3,50	3,50	3,50
Stopa lombardowa / Lombard rate	%	5,00	5,00	5,00	5,00	5,00
Stopa depozytowa / Deposit rate	%	2,00	2,00	2,00	2,00	2,00
Stopa redyskonta weksli / Rediscount rate	%	3,75	3,75	3,75	3,75	3,75
Stopa dyskonta weksli / Discount rate	%	.	4,00	4,00	4,00	4,00
Stopa rezerw obowiązkowych od: / Reserve requirement:						
a) wkładów złotych / złoty deposits	%	3,0	3,0	3,0	3,0	3,0
– płatnych na każde żądanie / demand						
– terminowych / time	%	3,0	3,0	3,0	3,0	3,0
b) wkładów w walutach obcych (równowartość w złotych) / foreign currency deposits (złoty equivalent)	%	3,0	3,0	3,0	3,0	3,0
– płatnych na każde żądanie / demand						
– terminowych / time	%	3,0	3,0	3,0	3,0	3,0
c) środków uzyskanych z tytułu sprzedaży papierów wartościowych z udzielonym przyrzeczeniem odkupu (repo) / on repo operations	%	0,0	0,0	0,0	0,0	0,0
Oprocentowanie środków rezerwy obowiązkowej / interest on reserve requirement	%	0,9 stopy redyskontowej weksli / 0,9 of the rediscount rate				
Kurs średni NBP (przeciętny w ciągu miesiąca) – zł/ 1 USD / NBP average exchange rate, PLN/ 1 USD (monthly average)	zł / PLN	2,8352	2,8672	3,3571	3,1950	3,0894
Kurs średni NBP (przeciętny w ciągu miesiąca) – zł/1 EUR / NBP average exchange rate, PLN/1 EUR (monthly average)	zł / PLN	4,1427	3,8919	4,1025	4,0818	3,9872

### Kurs PLN do USD i EUR w sierpniu 2010 r. / PLN exchange rates against USD & EUR in August 2010



### Podaż pieniądza M3 i czynniki jego kreacji (MIF – Monetarne Instytucje Finansowe) / Broad money M3 and its counterparts (MFIs – Monetary Financial Institutions)

Wyszczególnienie / Item	Stan na / Balance			Zmiana / Movements		Zmiana / Movements	
	31.12.2009 <sup>a</sup>	31.07.2010 <sup>b</sup>	31.08.2010 <sup>c,d</sup>	31.12.2009–31.08.2010		31.07.2010–31.08.2010	
	mln zł / PLN mn	mln zł / PLN mn	mln zł / PLN mn	mln zł / PLN mn	%	mln zł / PLN mn	%
<b>A. Podaż pieniądza M3 / Money supply M3</b>	<b>720.232,5</b>	<b>743.271,9</b>	<b>749.200,8</b>	<b>28.968,3</b>	<b>4,0</b>	<b>5.929,0</b>	<b>0,8</b>
1. Pieniądz gotówkowy w obiegu (bez kas banków) / Notes & coin in circulation (excluding vault cash)	89.777,6	93.185,9	92.740,3	2.962,6	3,3	-445,7	-0,5
2. Depozyty i inne zobowiązania <sup>1</sup> / Deposits and other liabilities <sup>1</sup>	624.980,2	641.190,1	646.197,2	21.217,0	3,4	5.007,1	0,8
2.1. Gospodarstwa domowe / Households	383.601,3	400.675,6	402.539,8	18.938,4	4,9	1.864,2	0,5
2.2. Przedsiębiorstwa / Non-financial corporations	164.894,3	162.553,9	164.036,5	-857,8	-0,5	1.482,6	0,9
2.3. Pozostałe sektory <sup>2</sup> / Other sectors <sup>2</sup>	76.484,5	77.960,6	79.620,9	3.136,4	4,1	1.660,3	2,1
3. Pozostałe składniki M3 <sup>3</sup> / Other components of M3 <sup>3</sup>	5.474,7	8.895,8	10.263,4	4.788,7	87,5	1.367,5	15,4
<b>B. Aktywa zagraniczne netto / Foreign assets, net</b>	<b>68.507,9</b>	<b>109.130,3</b>	<b>109.016,0</b>	<b>40.508,1</b>	<b>59,1</b>	<b>-114,4</b>	<b>-0,1</b>
<b>C. Aktywa krajowe netto / Domestic assets, net</b>	<b>651.724,7</b>	<b>634.141,5</b>	<b>640.184,8</b>	<b>-11.539,8</b>	<b>-1,8</b>	<b>6.043,3</b>	<b>1,0</b>
1. Należności <sup>4</sup> / Credit <sup>4</sup>	705.096,9	728.498,8	742.560,0	37.463,1	5,3	14.061,1	1,9
1.1. Gospodarstwa domowe / Households	420.974,1	454.054,2	465.101,1	44.127,0	10,5	11.046,8	2,4
1.2. Przedsiębiorstwa / Non-financial corporations	219.871,2	219.376,8	220.063,0	191,9	0,1	686,2	0,3
1.3. Pozostałe sektory <sup>2</sup> / Other sectors <sup>2</sup>	64.251,7	55.067,8	57.395,8	-6.855,8	-10,7	2.328,0	4,2
2. Zadłużenie netto instytucji rządowych szczebla centralnego / Credit to the central government, net	115.470,0	107.461,5	102.778,9	-12.691,1	-11,0	-4.682,6	-4,4
3. Saldo pozostałych pozycji, netto / Other items, net	-168.842,2	-201.818,8	-205.154,0	-36.311,8	-21,5	-3.335,2	-1,7
<b>D. Kurs średni NBP, zł/1 EUR / NBP average exchange rate, PLN/1 EUR</b>	<b>4,1082</b>	<b>4,0080</b>	<b>4,0038</b>	<b>-0,1044</b>	<b>-2,5</b>	<b>-0,0042</b>	<b>-0,1</b>
<b>E. Kurs średni NBP, zł/1 USD / NBP average exchange rate, PLN/1 USD</b>	<b>2,8503</b>	<b>3,0731</b>	<b>3,1583</b>	<b>0,3080</b>	<b>10,8</b>	<b>0,0852</b>	<b>2,8</b>

<sup>a</sup> Dane bilansowe MIF (dla SKOK dane z listopada 2009 r.) / Data are based on MFIs' balance sheet (data on credit unions from November 2009)

<sup>b</sup> Dane bilansowe MIF (dla SKOK dane z czerwca 2010 r.) / Data are based on MFIs' balance sheet (data on credit unions from June 2010)

<sup>c</sup> Dane wstępne / Preliminary data.

<sup>d</sup> Wartość aktywów zagranicznych netto w EUR na 31.08.2010 r. przyjęto według stanu z 30.07.2010 r. Wartość złotowa została przeliczona kursem z 31.08.2010 r. / For the value of net foreign assets in EUR as of 31.08.2010 the value as of 30.07.2010 was carried forward. The figure was translated into PLN with end-August PLN / EUR exchange rate.

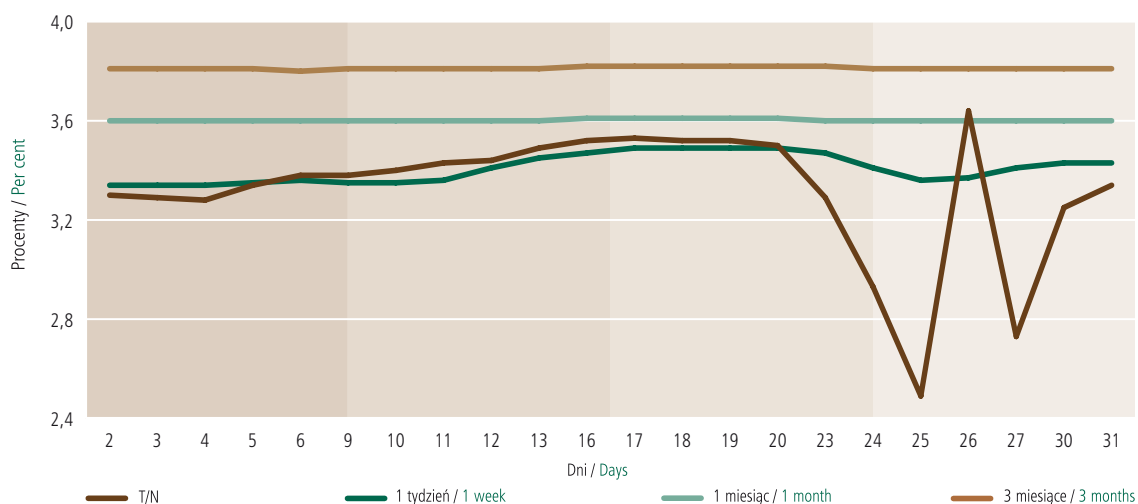
<sup>1</sup> Depozyty złotowe i walutowe: bieżące, terminowe (z terminem pierwotnym do 2 lat włącznie), zablokowane, z terminem wypowiedzenia do 3 miesięcy włącznie. Inne zobowiązania złotowe i walutowe, bieżące i terminowe (z terminem pierwotnym do 2 lat włącznie): kredyty i pożyczki otrzymane, zobowiązania z tytułu zabezpieczeń pieniężnych oraz inne zobowiązania. / Złoty and foreign currency deposits: overnights, with agreed maturity (up to 2 years), blocked, and redeemable at notice up to 3 months. Other złoty and foreign currency claims, demand and with agreed maturity (up to 2 years): loans and credits received, credit security placed, and other.

<sup>2</sup> Kategoria obejmuje: niemonetarne instytucje finansowe, instytucje niekomercyjne działające na rzecz gospodarstw domowych, instytucje samorządowe i fundusze ubezpieczeń społecznych. / Includes: non-monetary financial institution, non-profit institutions serving households, local government, social security funds.

<sup>3</sup> W zakresie sektorów wskazanych w pkt A.2.: zobowiązania z tytułu sprzedanych papierów wartościowych z udzielonym przyrzeczeniem odkupu, dłużne papiery wartościowe wyemitowane na okres do 2 lat włącznie sprzedane sektorom wskazanym w pkt A.2. oraz wyemitowane jednostki uczestnictwa funduszy rynku pieniężnego sprzedane sektorom wskazanym w pkt A.2. / Item A.2 comprises: repurchase agreements, debt securities issued with an original maturity up to 2 years sold to sectors listed in A.2 as well as MMF shares issued and sold to sectors listed in A.2.

<sup>4</sup> Kredyty i pożyczki, skupione wierzytelności, zrealizowane gwarancje i poręczenia, należności z tytułu zakupionych papierów wartościowych z otrzymanym przyrzeczeniem odkupu, dłużne papiery wartościowe, inne należności. **Bez papierów wartościowych z prawem do kapitału i bez udziałów.** / Loans and credits, debt purchased, guarantees realized, interest due not paid, repurchase agreements, debt securities, other claims. **Excluding shares and other equity.**

**Stopy procentowe na rynku międzybankowym (WIBOR) w sierpniu 2010 r. /  
Interbank interest rates (WIBOR) in August 2010**



Źródło: Reuters / Source: Reuters.

**Średnie ważone oprocentowanie kredytów i depozytów / Average weighted interest on loans and deposits**

			2009						2010						
	Sektor / Section	Instrument / Instrument	VII	VIII	IX	X	XI	XII	I	II	III	IV	V	VI	VII
depozyty złotowe / złoty denominated deposits	gospodarstw domowych / house holds	rachunki bieżące / checking accounts	1,6	1,6	1,6	1,7	1,7	1,7	1,7	1,8	1,9	1,8	1,8	1,8	1,7
		terminowe ogółem dla nowych umów / total new businesses with agreed maturity	4,3	4,2	4,2	4,3	4,2	4,0	3,9	3,8	3,9	3,9	3,8	3,7	3,6
	przedsiębiorstw / non-financial corporations	rachunki bieżące / checking accounts	1,3	1,3	1,3	1,3	1,3	1,2	1,3	1,3	1,4	1,4	1,5	1,5	1,5
		terminowe ogółem dla nowych umów / total new businesses with agreed maturity	3,1	3,0	3,0	3,0	3,1	3,0	2,9	2,9	2,9	3,0	3,1	3,1	2,9
należności złotowe od / złoty denominated liabilities of	gospodarstw domowych / house holds	w rachunku bieżącym / in the current account	11,7	11,5	11,5	11,5	11,7	11,6	11,7	12,1	12,4	12,3	12,2	12,2	12,3
		nowe umowy na cele konsumpcyjne / new consumer loans	15,7	15,7	15,7	15,5	15,3	15,1	15,4	15,4	15,6	15,7	15,8	16,0	15,6
		nowe umowy na cele mieszaniowe / new housing loans	7,3	7,3	7,5	7,2	7,1	7,0	7,0	7,0	6,9	6,9	6,7	6,7	6,6
	przedsiębiorstw / non-financial corporations	w rachunku bieżącym / in the current account	6,0	5,8	5,8	5,9	5,9	5,9	6,1	6,1	6,2	6,1	6,2	6,2	6,1
		nowe umowy ogółem bez rach. bież. / total new businesses in the current account	6,6	6,4	6,5	6,4	6,3	6,5	6,6	6,6	6,7	6,6	6,4	6,2	6,2

**Pieniądz rezerwy Narodowego Banku Polskiego i czynniki jego kreacji /  
Reserve money of the National Bank of Poland and counterparts**

Wyszczególnienie / Item	Stan na / Balance			Zmiana / Movements		Zmiana / Movements	
	31.12.2009	31.07.2010	31.08.2010	31.12.2009–31.08.2010		31.07.2010–31.08.2010	
	mln zł / PLN mn	mln zł / PLN mn	mln zł / PLN mn	mln zł / PLN mn	%	mln zł / PLN mn	%
<b>I. Aktywa zagraniczne netto / Foreign assets net</b>	<b>211.764,8</b>	<b>262.594,1</b>	<b>269.360,9</b>	<b>57.596,1</b>	<b>27,2</b>	<b>6.766,8</b>	<b>2,6</b>
1. Oficjalne aktywa rezerwowe / Official reserve assets	226.859,2	286.269,9	293.965,0	67.105,9	29,6	7.695,1	2,7
1a. w mln EUR / in EUR million	55.221,1	71.424,6	73.421,5	18.200,4	33,0	1.996,9	2,8
<b>II. Kredyt refinansowy / Refinancing credit</b>	<b>1.101,5</b>	<b>915,2</b>	<b>915,2</b>	<b>-186,3</b>	<b>-16,9</b>	<b>0,0</b>	<b>0,0</b>
1. Kredyt redyskontowy / Bills rediscounted	0,0	0,0	0,0	0,0	-	0,0	-
2. Kredyt lombardowy / Lombard loans	0,0	0,0	0,0	0,0	-	0,0	-
3. Kredyt na realizację programów postępowania naprawczego / Loans for rehabilitation proceeding	0,0	0,0	0,0	0,0	-	0,0	-
4. Kredyt na inwestycje centralne / Central investment projects	1.101,5	915,2	915,2	-186,3	-16,9	0,0	0,0
5. Kredyt inny / Other	0,0	0,0	0,0	0,0	-	0,0	-
6. Kredyty niespłacone w terminie / Past due loans	0,0	0,0	0,0	0,0	-	0,0	-
<b>III. Operacje otwartego rynku (netto) / Open market operations (net)</b>	<b>-26.455,9</b>	<b>-77.349,2</b>	<b>-83.172,9</b>	<b>-56.717,0</b>	<b>214,4</b>	<b>-5.823,7</b>	<b>-7,5</b>
1. Kredyt aukcyjny / Credit	14.528,5	838,4	597,7	-13.930,8	-95,9	-240,7	-28,7
2. Lokaty aukcyjne / Deposits	0,0	0,0	0,0	0,0	-	0,0	-
3. Bony pieniężne NBP / NBP bills	-40.984,4	-78.187,6	-83.770,6	-42.786,2	-104,4	-5.583,0	-7,1
<b>IV. Zadłużenie netto instytucji rządowych szczebla centralnego / Credit to central government (net)</b>	<b>-22.632,2</b>	<b>-28.815,3</b>	<b>-26.015,2</b>	<b>-3.383,0</b>	<b>-14,9</b>	<b>2.800,1</b>	<b>9,7</b>
<b>V. Saldo pozostałych pozycji (netto) / Other items (net)</b>	<b>-26.271,6</b>	<b>-33.411,8</b>	<b>-39.093,9</b>	<b>-12.822,3</b>	<b>-48,8</b>	<b>-5.682,2</b>	<b>-17,0</b>
<b>VI. Pieniądz rezerwy banku centralnego / Reserve money</b>	<b>137.506,6</b>	<b>123.933,0</b>	<b>121.994,0</b>	<b>-15.512,5</b>	<b>-11,3</b>	<b>-1.939,0</b>	<b>-1,6</b>
1. Pieniądz gotówkowy w obiegu (z kasami banków) / Cash in circulation (including bank's vaults)	99.954,1	102.349,6	101.934,8	1.980,7	2,0	-414,8	-0,4
2. Rachunki bieżące banków / Current accounts	37.438,3	21.453,6	19.920,6	-17.517,7	-46,8	-1.533,0	-7,1
3. Rachunki rezerw obowiązkowych / Required reserves	114,1	129,9	138,7	24,5	21,5	8,8	6,8

**Przetargi na bony skarbowe (rynek pierwotny) organizowane przez NBP / Treasury bill tenders (primary market) organized by NBP**

Wyszczególnienie / Item	Jednostka / Unit	2009					2010							
		VIII	IX	X	XI	XII	I	II	III	IV	V	VI	VII	VIII
Liczba przetargów w ciągu miesiąca / Number of tenders during month		5	4	3	0	0	3	4	5	4	4	4	3	4
Wartość bonów zaoferowanych do sprzedaży (w cenach nominalnych) / Nominal value of bills offered for sale	mln zł / PLN mn	5.800,00	4.000,00	1.700,00	0,00	0,00	2.700,00	5.200,00	6.700,00	3.300,00	3.900,00	5.600,00	3.900,00	4.000,00
Popyt zgłoszony przez oferentów (w cenach nominalnych) / Nominal value of bids	mln zł / PLN mn	15.124,38	9.179,22	5.545,43	0,00	0,00	11.383,05	13.765,38	15.646,19	14.962,57	9.649,55	11.813,95	14.098,60	10.729,39
Sprzedaż bonów (w cenach nominalnych) / Nominal value of bills sold	mln zł / PLN mn	5.439,30	3.457,74	1.240,53	0,00	0,00	2.638,00	5.042,44	6.670,83	2.865,00	3.330,00	5.017,54	3.900,00	3.580,29
Średni ważony zysk z kupionych bonów / Yield on bills purchased weighted average	%	4,22	4,42	4,26	-	-	3,92	3,85	3,89	3,80	3,81	3,99	4,02	3,96

## Operacje otwartego rynku / Open market operations

Wyszczególnienie / Item	Jednostka / Unit	2009					2010							
		VIII	IX	X	XI	XII	I	II	III	IV	V	VI	VII	VIII
Przetargi na bony pieniężne NBP / Tenders for NBP money – market bills	mln zł / PLN mn	4	4	5	4	5	4	4	4	5	4	4	5	4
– liczba przetargów / number of tenders		160.055,5	166.794,5	255.557,6	207.072,1	252.909,6	263.132,4	269.328,5	279.537,9	371.966,4	297.174,1	302.551,2	375.961,6	323.805,6
– wartość bonów sprzedanych / value of bills sold														
Aukcyjny zakup papierów wartoś- ciowych przez NBP z obowiązkiem odkupu przez banki (REPO) / Repurchase agreements (REPO)	mln zł / PLN mn	4	4	4	4	4	4	4	3	1	2	2	1	1
– liczba przetargów / number of tenders		576,0	1.226,7	7.941,5	326,5	4.625,1	3.010,0	450,0	880,2	400,0	228,3	71,1	39,0	87,6
– wartość aukcyjna ofert przyjętych / value of bids accepted														

## Bilans płatniczy RP (w mln EUR) / Poland: balance of payments (in EUR million)

Wyszczególnienie / Item	Dane skumulowane / 12-month cumulated figures		XII		III		IV		V		VI		VII	
	VIII 2008– VII 2009	VIII 2009– VII 2010*	2008	2009*	2009	2010*	2009	2010*	2009	2010*	2009	2010*	2009	2010*
<b>A. Rachunek bieżący / Current account</b>	<b>-9.917</b>	<b>-7.973</b>	<b>-1.740</b>	<b>-1.070</b>	<b>-131</b>	<b>-458</b>	<b>-451</b>	<b>-336</b>	<b>-405</b>	<b>-889</b>	<b>-232</b>	<b>-1.004</b>	<b>-776</b>	<b>-1.539</b>
Towary: saldo / Trade balance	-9.569	-4.150	-1.819	-627	-214	-526	-205	-262	-26	-450	-279	-287	-445	-865
Usługi: saldo / Services: net	3.654	3.442	575	222	243	513	303	264	155	250	431	300	222	296
Dochody: saldo / Income: net	-9.113	-12.385	-769	-836	-599	-1.022	-1.175	-881	-993	-1.571	-960	-1.256	-818	-1.376
Transferory bieżące: saldo / Current transfers: net	5.111	5.120	273	171	439	577	626	543	459	882	576	239	265	406
<b>B. Rachunek kapitałowy i finansowy / Capital and financial account</b>	<b>20.383</b>	<b>39.319</b>	<b>391</b>	<b>568</b>	<b>-302</b>	<b>1.980</b>	<b>3.608</b>	<b>4.143</b>	<b>2.654</b>	<b>1.783</b>	<b>284</b>	<b>1.358</b>	<b>4.833</b>	<b>6.693</b>
Rachunek kapitałowy / Capital account	4.011	5.108	153	685	51	398	678	601	239	154	106	258	295	951
Rachunek finansowy / Financial account	16.372	34.211	238	-117	-353	1.582	2.930	3.542	2.415	1.629	178	1.100	4.538	5.742
Inwestycje bezpośrednie: saldo / Direct investment: net	6.294	7.284	252	379	94	1.084	814	430	17	675	453	-535	522	82
Polskie inwestycje bezpośrednie za granicą / Polish direct investment abroad	-1.370	-3.406	-108	-399	-61	-226	-349	-469	-197	-78	-166	-1.250	-200	-72
Zagraniczne inwestycje bezpośrednie w kraju / Foreign direct investment in Poland	7.664	10.690	360	778	155	1.310	1.163	899	214	753	619	715	722	154
Inwestycje portfelowe: saldo / Portfolio investment: net	4.245	18.349	-497	224	-227	381	1.034	1.856	2.061	1.437	765	705	3.230	3.103
Polskie inwestycje portfelowe za granicą (aktywa) / Polish portfolio investment abroad (assets)	1.992	-1.079	113	-162	-156	-308	14	-11	449	-91	60	37	-540	-156
Zagraniczne inwestycje portfelowe w kraju (pasywa) / Foreign portfolio investment in Poland (liabilities)	2.253	19.428	-610	386	-71	689	1.020	1.867	1.612	1.528	705	668	3.770	3.259
Pozostałe inwestycje: saldo / Other investment: net	7.752	8.861	864	-708	-121	18	1.283	1.566	257	-578	-916	805	573	2.577
Polskie należności za granicą (aktywa) / Polish assets	7.801	-1.105	2.107	962	841	-1.229	202	1.470	-363	-2.024	-480	260	611	525
Polskie zobowiązania wobec zagranicy (pasywa) / Polish liabilities	-49	9.966	-1.243	-1.670	-962	1.247	1.081	96	620	1.446	-436	545	-38	2.052
Pochodne instrumenty finansowe: saldo / Financial derivatives: net	-1.919	-283	-381	-12	-99	99	-201	-310	80	95	-124	125	213	-20
<b>C. Saldo błędów i opuszczeń / Net errors and omissions</b>	<b>-18.337</b>	<b>-14.095</b>	<b>-1.290</b>	<b>-1.607</b>	<b>-1.181</b>	<b>-1.179</b>	<b>-1.228</b>	<b>-1.547</b>	<b>-965</b>	<b>311</b>	<b>-678</b>	<b>-988</b>	<b>-1.086</b>	<b>-1.359</b>
<b>D. Pozycje finansujące / Financing of overall balance</b>	<b>-7.871</b>	<b>17.251</b>	<b>-2.639</b>	<b>-2.109</b>	<b>-1.614</b>	<b>343</b>	<b>1.929</b>	<b>2.260</b>	<b>1.284</b>	<b>1.205</b>	<b>-626</b>	<b>-634</b>	<b>2.971</b>	<b>3.795</b>
Oficjalne aktywa rezerwowe / Official reserve assets	7.871	-17.251	2.639	2.109	1.614	-343	-1.929	-2.260	-1.284	-1.205	626	634	-2.971	-3.795

\* Dane wstępne. / Preliminary data.

## Eksport i import towarów w ujęciu bilansu płatniczego w 2009 i 2010 / Export and import of goods in 2009 &amp; 2010

Wyszczególnienie / Item	Jednostka / Unit	I	II	III	IV	V	VI	VII	VIII	IX	X	XI	XII
Eksport / Exports – 2009*	mln EUR / EUR mn	7.388	7.608	8.483	8.016	7.939	8.284	8.398	7.685	9.428	9.685	9.217	8.000
Eksport / Exports – 2010*	mln EUR / EUR mn	8.420	9.164	10.309	9.848	9.897	10.656	9.744	.0	.0	.0	.0	.0
Import / Imports – 2009*	mln EUR / EUR mn	7.871	7.675	8.697	8.221	7.965	8.563	8.843	8.105	9.369	9.885	9.508	8.627
Import / Imports – 2010*	mln EUR / EUR mn	8.524	9.341	10.835	10.110	10.347	10.943	10.609	.0	.0	.0	.0	.0

\* Dane wstępne. / Preliminary data.

Wydał: Narodowy Bank Polski, Departament Edukacji i Wydawnictw, 00-919 Warszawa, ul. Świętokrzyska 11/21, telefon 22 653 23 35, fax 22 653 13 21 /  
Published by: National Bank of Poland, Education and Publishing Department, 00-919 Warszawa, ul. Świętokrzyska 11/21, phone (+48) 22 653 23 35,  
fax (+48) 22 653 13 21.